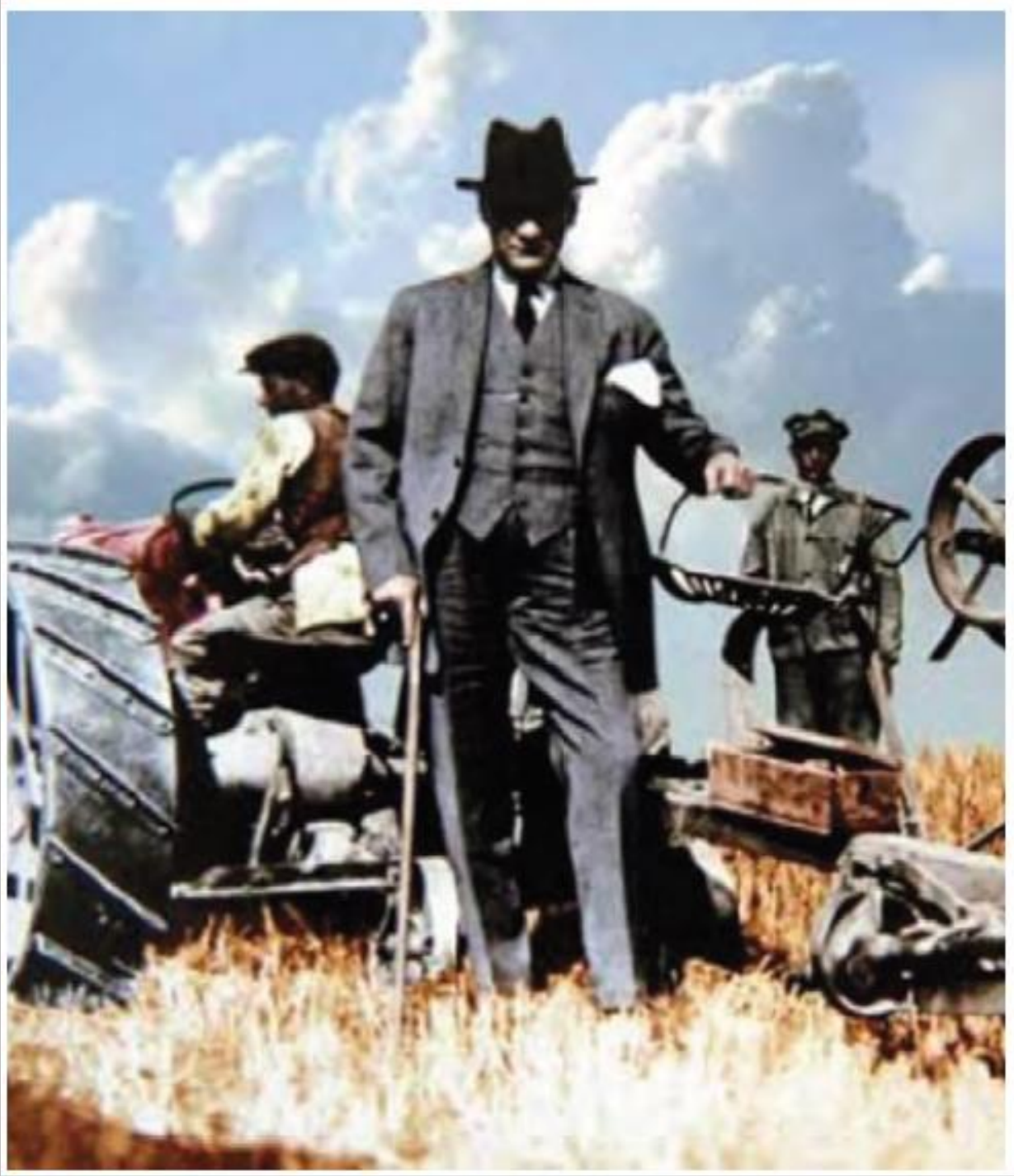




EKONOMİK RAPOR 2019



YÖNETİM KURULU ÜYELERİ

Mahmut ÖZKOÇ
Başkan

Halime DEMİREL
Başkan Yrd.

Cengiz UYSAL
Başkan Yrd.

Halil ERCAN
Sayman Üye

Ömer EĞER
Üye

Hüseyin Cahit YAŞAR
Üye

Erdinç AKÇA
Üye

MECLİS ÜYELERİ

Enver BOZKURT
Meclis Başkanı

Arif Murat KÖKBUDAK
Başkan Yrd.

Ahmet Süllü
Başkan Yrd.

Cuma Ali ÇOBAN
Katip Üye

Ersin YALAMA	Ufuk BÜLBÜL	Remzi GÜLSOY
Erdinç AKÇA	İbrahim SÖKER	Arif YİĞİT
Arif YİĞİT	Önder YAMAN	Turgut TURGUT
Ramazan OPRUKÇU	Rüçhan TORUN	Ş.Ersin GÜNGÖR
Murat GÜLTEKİN	Necati TEKEMEN	H.Hüseyin KARAGÖZLER
Murat OGURLU	M.Cihan BAYRAKÇI	Mahmut SARIBUDAK
Şaban TÜZER	Mahmut ÖZKOÇ	Halime DEMİREL
Cengiz UYSAL	Halil ERCAN	Ömer EĞER
	Hüseyin Cahit YAŞAR	

DÜNYA VE TÜRKİYE EKONOMİSİ

2019



2019'DA DÜNYA EKONOMİSİ

2008 Küresel finansal kriz sonrasında Dünya ekonomisi, zayıf seyreden iktisadi büyüme, istihdamdaki olumsuz gelişmeler, azalan yatırımlar gibi unsurların etkisinde kalmaya devam etti. Bunların yanında Brexit sürecinin başlaması ve 2016'daki ABD Başkanlık seçimi sonrası uygulanan politikalar ekonomideki belirsizliği daha da artırdı.

Uzun süren kur savaşlarına yoğun biçimde ticaret savaşı da eklendi. Bu çerçevede uluslararası ticaret hacmi, büyüme ve istihdama dönük kaygılar belirgin hale geldi.

2019'da bu riskler çerçevesinde dünya ticaret hacminde yavaşlama kendini hissettirdi. Yılın ortasından itibaren imalat sanayi göstergeleri olumlu sinyal üretmiş olsa da dünya ekonomisinin durağan işleyişinde köklü bir değişim yaşanmadı.

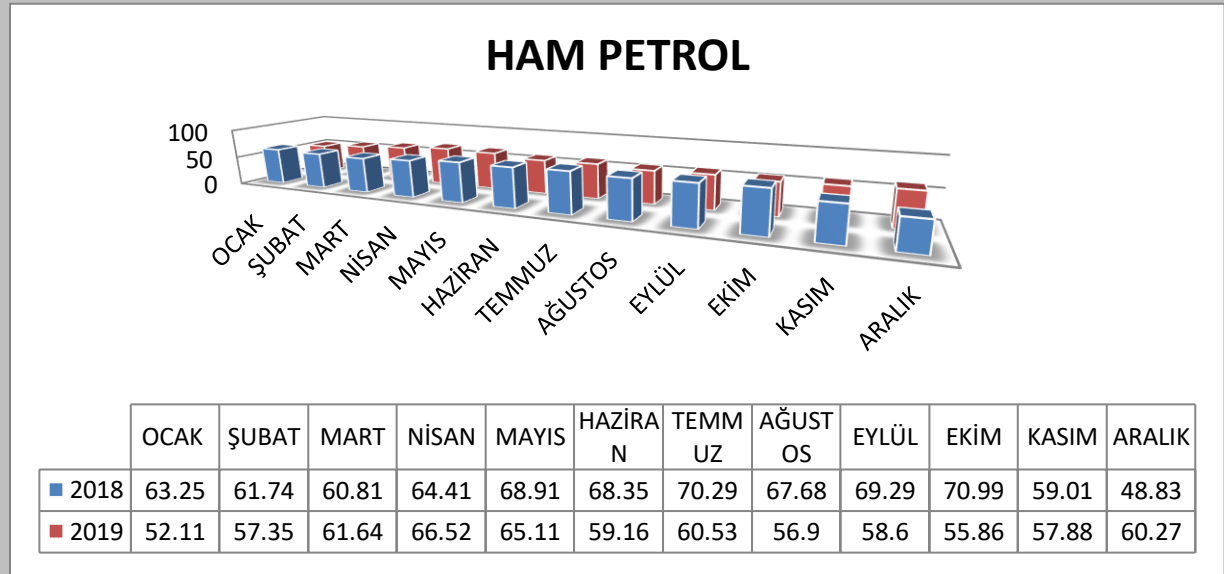
BÜYÜME	2018	2019
Dünya	3.6	2.9
Gelişmiş Ekonomiler	2.2	1.7
Gelişmekte Olan Ekonomiler	4.5	3.7
Dünya Ticaret Hacmi	3.8	0.9

Kaynak: IMF

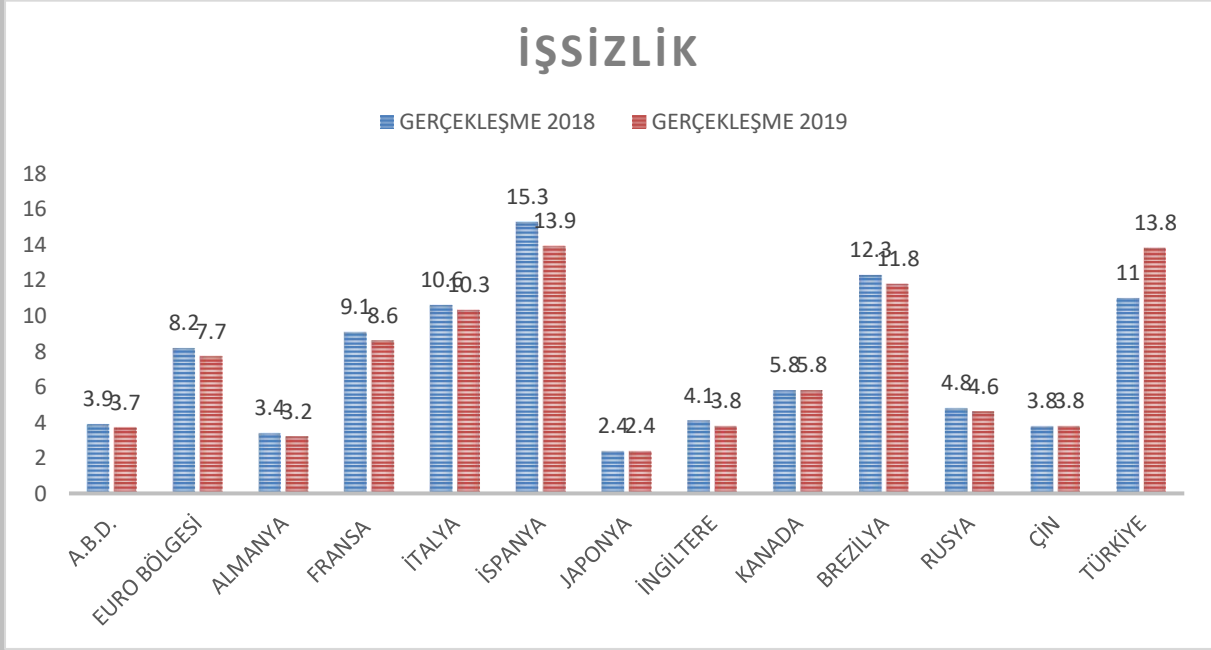
IMF'nin yayınladığı büyüme oranlarına göre, Dünya'da bu oranda bir azalma meydana gelmiş. Bu yavaşlama ise COVID-19 ile meydana gelmiştir diyebiliriz.

ENFLASYON	
ABD	% 1.8
EURO BÖLGESİ	% 1.2
JAPONYA	% 1
İNGİLTERE	% 1.8
ÇİN	% 2.3
RUSYA	% 4.7
BREZİLYA	% 3.8
TÜRKİYE	% 15.7

Kaynak: IMF



Petrol fiyatları 2019 yılının ikinci yarısında yükseliş meydana gelmiş olup, sene sonunda sene başına oranla daha yüksek fiyatlarda işlem görülmüştür.



İşsizlik seviyesi, büyümenin düşük olması ve ekonomik faaliyetlerin az olması ile artmıştır. Türkiye’de işsizlik, 2,8’lik bir artış ile 2019 yılında işsizlik 13,8 olmuştur.

Dünya genelinde önemi ve yarattığı sorunlar her geçen gün daha da artan konu, işsizliktir. Özellikle gelişmekte olan ülkeler hem istihdamı artırmak hem de emek verimini yükseltmeye imkân verecek yatırımları hayata geçirmek zorundadır. Ancak küresel konjonktür, ülke içi sosyo-politik koşullar ve yönetsel nitelik düzeyi bunun gerçekleşmesine yeterince imkân vermemektedir. Bu nedenle, teknolojik gelişmelerin daha çok emek tasarruflu olmasının da katkısıyla, işsizlik büyük bir sorun olarak var olmaya devam etmektedir.

COVID-19 dünya ekonomisinde uzun süredir biriken stresin atılmasında bir tetik görevi görmektedir. Yavaşlama trendine girmiş olan dünya ekonomisinde beklenen düzeltme COVID-19 ile yaşanmaktadır. IMF, yukarıdaki tablodan görülebileceği gibi; gelişmiş ülkelerin neredeyse tamamında 2020’de büyümenin negatif olacağını; gelişmekte olan ülke ekonomilerinde de benzer performansların ortaya çıkacağını, Çin ve Hindistan’ın ise uzun yıllardan sonra düşük bir büyüme oranı ile karşı karşıya kalacaklarını tahmin etmektedir.

2019’DA TÜRKİYE EKONOMİSİ

Türkiye, 2019 yılına bir önceki yılın son çeyreğinde başlayan finansal şokla başlamış, iktisadi faaliyetlerin daraldığı, enflasyon ve faizlerin yüzde 20’leri aştığı verilerle yüz yüze kalmıştır.

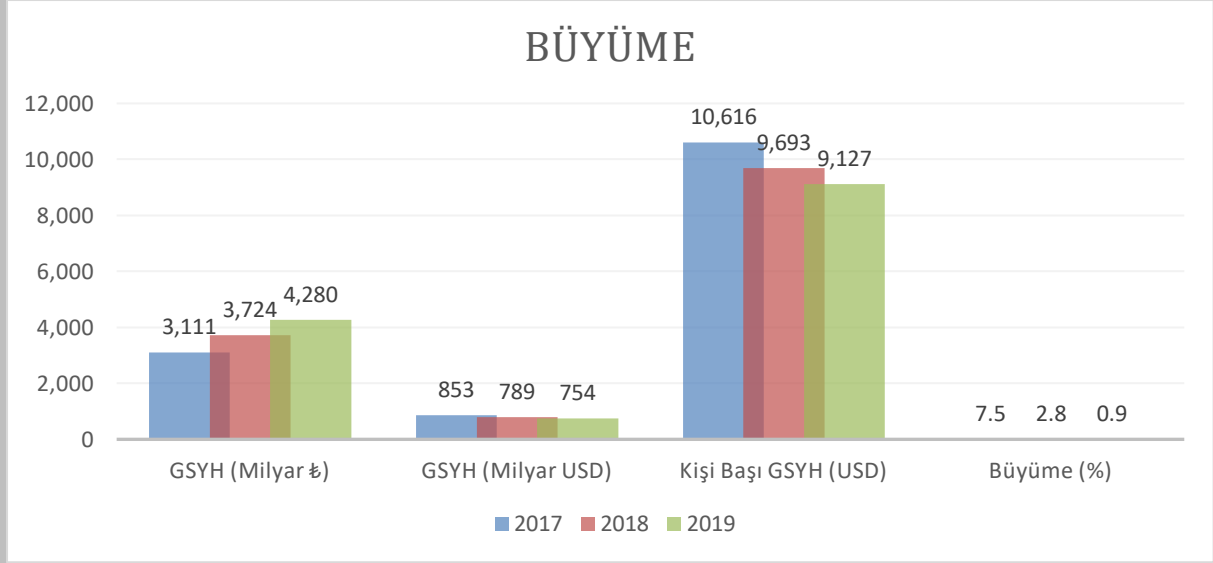
Küresel ekonomide ve finansal piyasalarda şartlar değişmiş, varlık fiyatlarında sınırlı da olsa artış kaydedilmiş, faizler ve kredi koşullarındaki katılık gevşemiştir.

2019 yılının son çeyreğinde küresel iktisadi faaliyet zayıf seyretmekle birlikte son çeyrekte küresel iktisadi görünümde sınırlı toparlanma sinyalleri gözlenmiştir. Söz konusu dönemde uluslararası ticarete ilişkin kaygıların da azalmasıyla küresel risk iştahı olumlu seyretmiş,

gelişmiş ülkelerdeki destekleyici para politikası duruşu gelişmekte olan ülkelerin de benzer yönde adımlar atmasına imkân sağlamıştır.

2019 yılı genelinde TCMB, parasal duruşunu enflasyonun ana eğilimine dair göstergeleri dikkate alarak belirlemiş; parasal sıkılık düzeyini, enflasyondaki düşüşün sürekliliğini ve hedeflenen patika ile uyumunu sağlayacak şekilde oluşturmuştur.

2019, sadece Avrupa Merkez Bankası'nın, 11 yıl aradan sonra FED'in veya gelişmiş ülkelerin değil; Türkiye'nin de arasında bulunduğu gelişmekte olan ülkeler dahil 40'ın üzerinde Merkez Bankası'nın faiz indirimine gittiği bir yıl olarak geride kalmıştır.

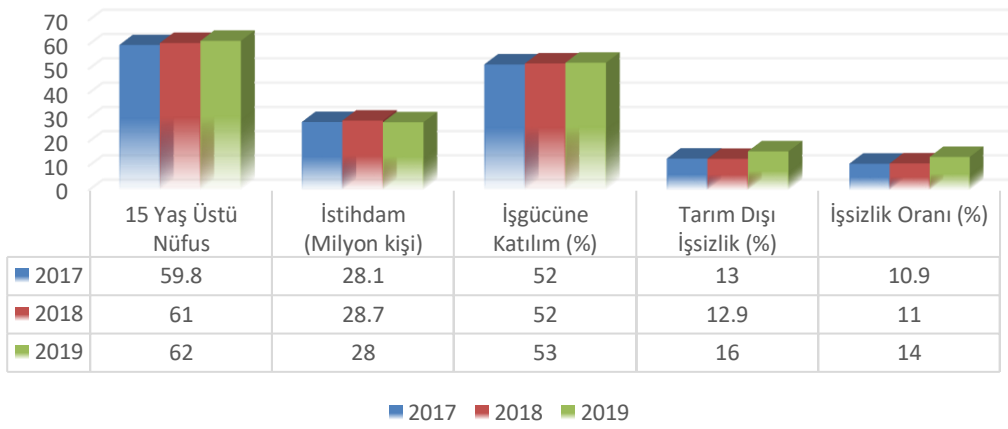


2019 genelinde Türkiye ekonomisi yüzde 0,9 ile 2009'da kaydedilen yüzde 4,7'lik daralmanın ardından en düşük yıllık büyüme performansını kaydetmiştir.. Yine de 2019 büyüme oranı, Eylül'de açıklanan yüzde 0,5'lik YEP tahmininin üzerinde gerçekleşmiştir.

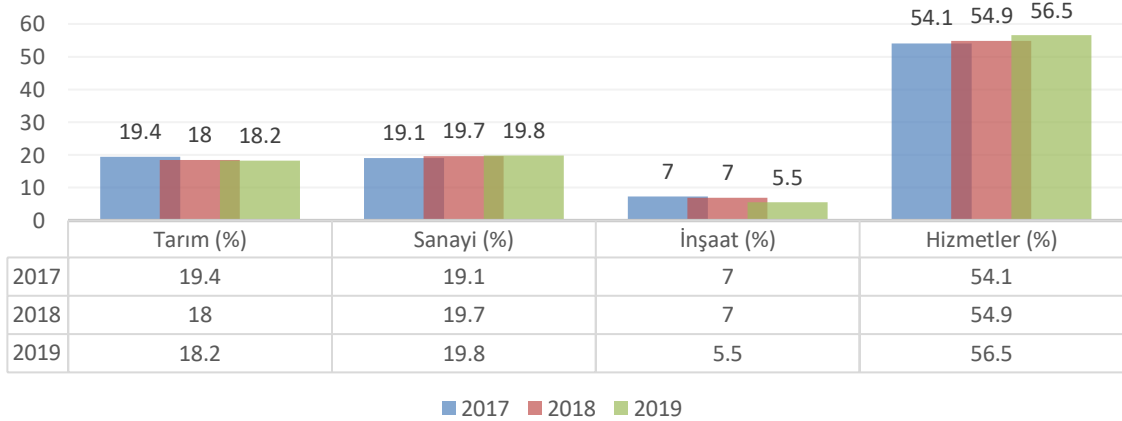
TÜRKİYE'DE İSTİHDAM VE İŞSİZLİKTEKİ GELİŞMELER

2019'un ikinci yarısında ekonomik faaliyetlerin canlanmasına karşın; 2018'in ikinci yarısından itibaren etkili olan durgunluk istihdam üzerinde olumsuz etkisini gösterdi. 2018'de yüzde 11 olan işsizlik oranı 2019'da yüzde 13.7'ye yükselirken; tarım dışı işsizlik oranı da sırasıyla yüzde 12.9 ve yüzde 16 olarak gerçekleşti. 2019'da 15 yaş ve üzerindeki nüfus 61.469 bin iken işgücü olarak kabul edilen kişi sayısı yani işgücü 32.549 bindir. Toplam işgücünün 28.080 bini istihdam edilirken 4.469 bin kişi işsiz olarak kayıtlara geçti.

İSTİHDAM VE İŞSİZLİK

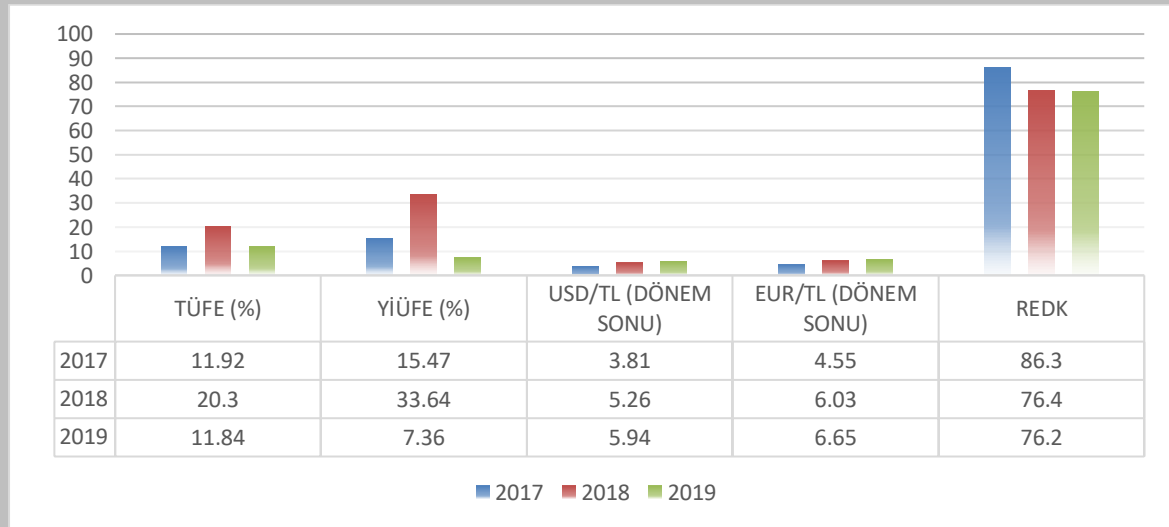


İSTİHDAMIN SEKTÖRELERE GÖRE DAĞILIMI

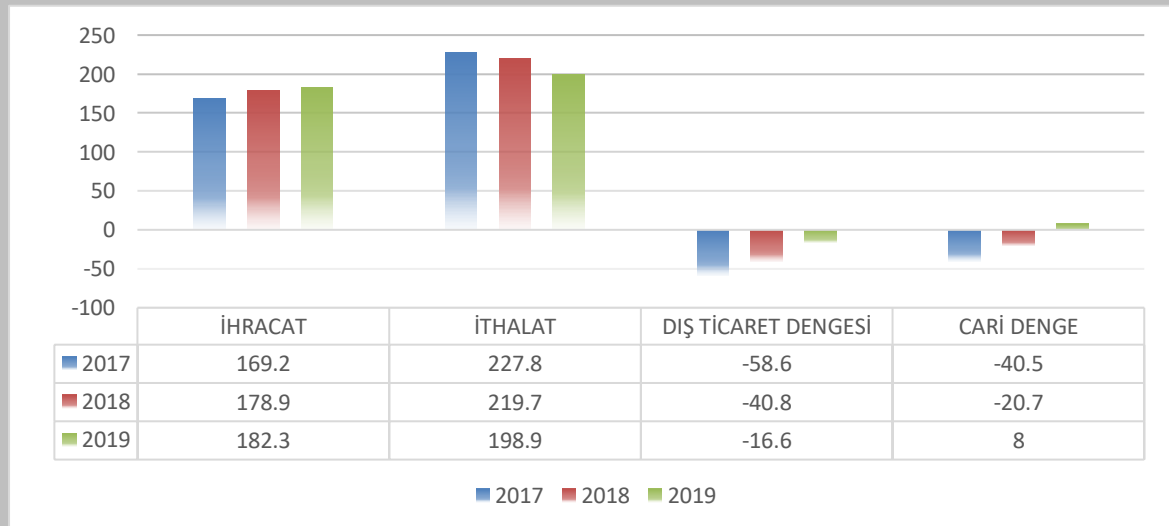


ENFLASYON

2018'de yılın ortasından itibaren kurlarda görülen artış trendi enflasyona yansımıştır. İthal fiyatların yükselmesi ile tetiklenen ve maliyet enflasyonunun göstergesi olan Yİ-ÜFE yüzde 33.64; talep enflasyonunun göstergesi olan TÜFE ise yılı yüzde 20.3 olarak tamamlamıştır. 2019'un ilk yarısı kurun enflasyon geçişkenliği etkisini gösterirken, yılın ortasından itibaren enflasyondaki düşüşün temel sürükleyicileri gıda ve temel mal grupları olmuş, tütün ürünleri dışındaki tüm ana gruplar düşüğe katkı vermiştir. Bu dönemde, tüketici ve çekirdek göstergelerin yıllık enflasyonundaki belirgin yavaşlamada, bir önceki yıldan gelen yüksek baz etkisinin yanı sıra yakın dönemde Türk Lirasında kaydedilen istikrarlı seyir, enflasyon beklentilerindeki iyileşme ve iç talep koşullarının görünümü etkili olmuştur. Üçüncü çeyrekte uluslararası petrol fiyatları oynak bir seyir izlemiş ve bir önceki çeyrek sonuna kıyasla sınırlı bir düşüş göstermiştir. Bu dönemde USD cinsinden ithalat fiyatları da gerilemiş ve ithalat fiyatlarının tüketici enflasyonuna katkısı bir önceki çeyreğe kıyasla düşürücü yönde olmuştur. Buna karşılık, enflasyon üzerinde reel birim işgücü maliyet kaynaklı baskılar bir miktar artmıştır. Toplamda ise tüketici fiyatları üzerindeki üretici fiyatları kaynaklı maliyet baskıları bu dönemde önemli ölçüde azalmıştır.



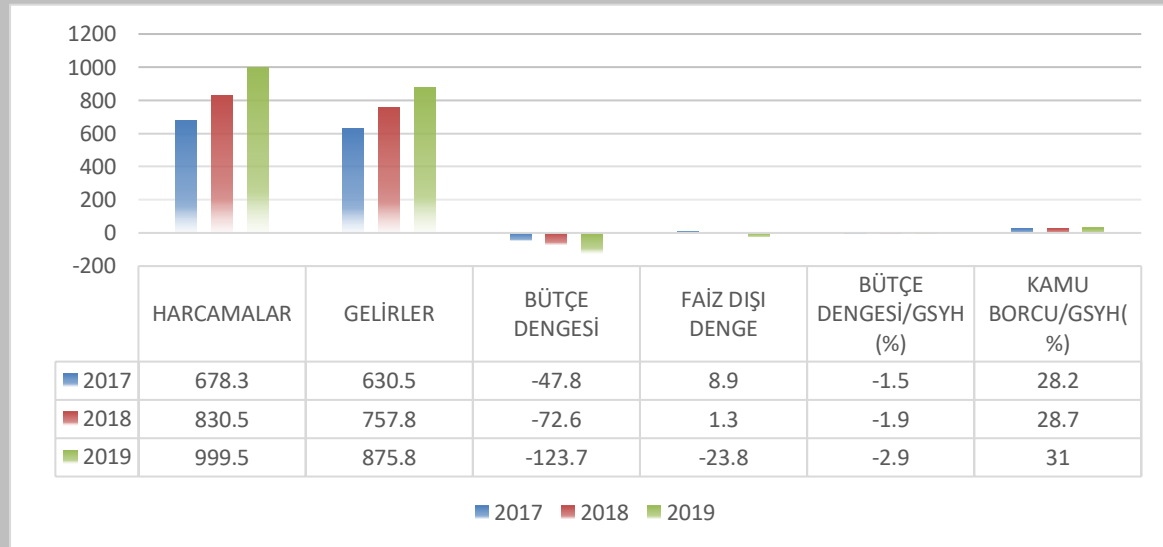
ÖDEMELER DENGESİ VE FİNANSMAN



Dış Ticaret Dengesine yani mal ihracat ve ithalatına, net turizm, net müteahhitlik, net lojistik gibi hizmet gelirleri ile sermaye hareketlerinin nemaları (kar, faiz) eklendiğinde bulunan Cari İşlemler Dengesi 2017’de 40.5 milyar USD açık verirken, bu açık 2018’de 20.7 milyar USD’ye gerilemiş, 2019’da ise Cari İşlemler Dengesi 8 milyar USD fazla vermiştir. 2019’da 44 milyar USD’lık turizm gelirinin bu fazlada etkisi yüksek olmuştur. 2017’de GSYH’ya kıyasla cari açık yüzde 4.7; 2018’de 2.6’ya gerilemiş; 2019’da da GSYH’nın yüzde 1.06’ı kadar fazla vermiştir

KAMU KESİMİ DENGESİ

2018’in ikinci yarısında başlayan durgunluk ve 2019 Mart sonunda yapılan yerel yönetim seçimlerinin Haziran sonuna kadar devam etmesi bütçe üzerinde etkisini göstermiştir. Vergi öteleme ve diğer kamu desteklerinin de etkisi ile 2018 ve 2019 bütçesi hedeflerden sapma gösterdi. 2018’de 72,6 milyar ₺ olan bütçe açığı 2019’da 123,7 milyar ₺’ye yükseldi . Bu dönemde bütçe gelirleri yüzde 15,5, bütçe harcamaları yüzde 20,3 artış gösterdi. 2018’de 1,3 milyar ₺ fazla veren faiz dışı denge 2019’da 23,8 milyar ₺ açık verdi. 2019 bütçe hedefine göre 80.6 milyar ₺ açık hedeflenmiş ancak Eylül 2019’da YEP ile hedef 125 milyar ₺’ye yükseltilerek revize edilmişti.



2019’da tek seferlik gelirler bütçe açığında daha da yüksek oranlı bir bozulmayı baskıladı. Yılın ilk yarısında bazı sektörlerde vergi indirimlerinin sürmesi ve iç talebin oldukça zayıf seyretmesi bütçe gelirlerini sınırlandırırken, faiz harcamalarındaki yükseliş de bütçe görünümünü olumsuz etkiledi. 2020 için 1.095,5 milyar ₺’lik gider, 956.6 milyar ₺’lik gelir ve 138.9 milyar ₺’lik de bütçe açığı hedeflendi. Bütçe açığının GSYH’ya oranının yüzde 2.9 tutulması ve GSYH’nın yüzde 0.1’i kadar da faiz dışı fazla verilmesi hedeflenmektedir

**EREĞLİ HAKKINDA
GENEL BİLGİLER**

Ereğli'nin Tarihi

Ereğli adını; Bizans İmparatoru Herakliyüs adı ise Yunan mitolojisinde yarı tanrılaşmış bir kahraman olan Herakles'ten gelmektedir.

“ Herakliyüs ” kelimesi zaman içinde Türkçenin ses yapısına uygun olarak; Herakle, İrakle, Eregle, Ereğli, Ereğliyye, EREĞLİ şeklini almıştır.

Evliya Çelebi Seyahatnamesinde ise I. Alaeddin Keykubad'ın Ereğli'den bir sefer dönüşü geçerken Peygamber Pınarı denilen (şu anda Akhüyük köyünde bulunan) çamurun, yaralı askerlerinin yaralarına şifa olduğundan dolayı buraya ERKİLİ (Ereğli) dediği için adını buradan aldığı yazılır.

Tarih boyunca Hitit, Asur, Kimmer, Frig, Lidya, Pers, İskender İmparatorluğu, Roma İmparatorluğu ve Bizans idaresinde kalan Ereğli, 9 asırda Bizans ile Abbasiler arasındaki mücadeleye sahne oldu.

Anadolu Selçukluları zamanında Türklerin idaresine giren Ereğli, Anadolu Beylikleri zamanında Nure Sufi Bey'in kurduğu Karamanoğlu Beyliğinin 1250-1256 arası ilk başkenti olmuştur.

Fatih Sultan Mehmet Han devrinde Osmanlı topraklarına katıldı. 20 asırda Bağdat Demiryolunun ilçeden geçmesi ile Ereğli'nin önemi daha da arttı.

Osmanlı Devletinin son döneminde Konya Vilayetine bağlı bir kaza merkezi olan Ereğli, cumhuriyet döneminde de Konya'nın ilçesi olma durumunu devam ettirdi.

Deniz seviyesinden 1054 m yüksekte bulunan Ereğli'nin genel nüfusu 31.12.2018 tarihi itibarı ile Adrese Dayalı Nüfus Kayıt Sistemine (ADNKS) göre 145.389'dir. Bunun 72.818'i erkek, 72.571' si kadındır. 2826.65 km² yüzölçümüne sahip ilçenin 87 mahallesi bulunmaktadır. İlçe halkının yarından fazlası geçimini tarım ve hayvancılıktan sağlamaktadır.

İlçenin en önemli akarsuyu İvriz Çayı üzerinde kurulu İvriz Barajı, Ereğli'de hem tarım alanlarını sulamakta ve içme suyu ihtiyacını da karşılamaktadır.

İlçede baklagiller, sanayi bitkileri, meyve, sebze ve yem bitkileri yetiştirilmektedir. Ereğli'de yetiştirilen kirazlar bir bölümü ihraç edilmektedir.

Ereğli'de Necmettin Erbakan Üniversitesine bağlı Ereğli Eğitim Fakültesi, Ereğli Mühendislik ve Doğa Bilimleri Fakültesi bulunmaktadır. Ayrıca Ereğli Adalet Meslek Yüksekokulu ve Ereğli Kemal Akman Meslek Yüksekokulu olarak eğitim faaliyetini sürdürmektedir.

Ulu cami, Ağalar Mescidi, Rüstem Paşa Kervansarayı, Roma Hamamı kalıntıları, çeşitli dönemlerde yapılmış türbeler ve köprüler ilçenin önemli tarihi eserleri arasındadır.

Ereğli yakınlarında bulunan İvriz Kaya Anıtı Hititlerden günümüze gelen önemli bir kültür mirasıdır.

Ereğli sanayisi ve tarımıyla birlikte hızlı yükseliş içinde. Ayrıca yüz ölçümü ve nüfus açısından bazı illerden daha büyüktür.

Ereğli' mizde yetişen siyah havuç, gıda ve kozmetik sanayinde doğal gıda boyası olarak kullanılmak üzere Avrupa ve Uzakdoğu ülkelerine ihraç ediliyor. Ereğli'de iki havuç işleme fabrikasının bulunduğu, İlçemizde yılda yaklaşık 120 bin ton havuç üretilmektedir ve bunun yaklaşık 50 bin tonu başta Fransa olmak üzere Almanya, İtalya, Danimarka ile Uzakdoğu'da Japonya ve Kore'ye ihraç edilmektedir.

Ereğli beyaz kiraz üretimiyle dünya çapında söz sahibidir.

Ereğli, Güney Kore'nin Kwangjin kenti ile kardeş şehir anlaşması imzalamıştır.

Coğrafi Yapısı

Ereğli İlçesi İç Anadolu Bölgesi'nin Konya Bölümü'nde Konya iline bağlı bir ilçedir. Toros Dağları'nın eteklerinde kurulmuş olan ilçe, Konya il merkezine 153 km uzaklıkta olup, il merkezinin güneydoğusunda yer almaktadır. 37° 36' kuzey enlemi ile 34° 31' doğu boylamı arasında yer alan İlçenin kuzeyinde Emirgazi, doğusunda Niğde, güneyinde Karaman ve Halkapınar, batısında ise Karapınar bulunmaktadır. Şehir merkezinin İmar alanı ise 35 km² dir.

A) YERYÜZÜ ŞEKİLLERİ

1) DAĞLAR

Toros dağları İlçe merkezinin 20 Km. Güneyinde başlamakta olup; ilçenin kuzeyinde 3254 metreye ulaşan ve sönmüş bir volkan olan Hasan dağı yer almakta Kuzey batısında ise Karacadağ bulunmaktadır.

2-) AKARSULAR

İlçenin en önemli akarsuyu Toros Dağlarının bir parçası olan Bolkar Dağlarında çıkan ve çıktığı köyün adını alan İvriz çayıdır. Bu çay doğusundaki Delimahmutlu köyünden gelen Delimahmutlu çayı ile birleşerek 83 milyon m³ su kapasiteli İvriz barajına dökülür.

B) BİTKİ ÖRTÜSÜ

İlçe kırsal bir alandadır. Kuzeyi her ne kadar toslara dayansa da orman ağacına rastlanmamakla birlikte kısmi olarak yeni ağaçlandırma sahaları dikkati çekmektedir. İlçenin % 49 tarım arazisi, % 12 çayır mera, % 38 tarım dışı arazi, % 1 orman ve fundalıktan oluşmaktadır.

C) İKLİM

Ereğli'de karasal iklim şartları hakimdir. Yazları sıcak ve kurak, kışları soğuk ve sert geçmektedir.

Demografik Yapı

Ereğli'nin genel nüfusu 31.12.2018 tarihi itibari ile Adrese Dayalı Nüfus Kayıt Sistemine (ADNKS) göre 145.389' dir. Bunun 72.818'i erkek, 72.571' sı kadındır. Nüfusun yaklaşık %70'i şehir merkezinde, %30'u kırsal kesimde yaşamaktadır. İlçenin yıllık nüfus artış hızı % 9.94.'dır. Ereğli Belediyesi'nin sınırı, 6360 sayılı kanun ile birlikte İlçe sınırlarına kadar genişlemiş ve 2826,65 km2 yüzölçümüne ulaşmıştır. Ereğli İlçesi' nin 30 Mart 2014 Yerel Seçimlerden sonra, 37 olan mahalle sayısı, köyler ve beldelerin mahalle statüsüne geçmesi ile birlikte 87' ye ulaşmıştır.

Sosyal Yapısı

İç Anadolu Bölgesi'nin Güneydoğu'sunda,Toros Dağları'nın eteklerinde kurulmuş olan Ereğli,Türkiye'nin en büyük ilçelerinden bir tanesidir. Nüfusu ve ekonomik potansiyeli bakımından 30 civarında ilden daha büyük durumda olan Ereğli ilçesi,tarihi özellikleri ve doğal güzellikleri ile de dikkat çeken yerleşim birimlerinden bir tanesidir. Tarihi ve turistik zenginliği ile dünyaca ünlü olan Kapadokya sınırları Ereğli'den başlamaktadır.Milattan Önce Hititler döneminden daha önce kurulan ilçe,tarihteki önemli yerleşim birimlerinden birisi olma özelliğine sahiptir.Toros Dağları'nın eteklerinden çıkan sular,Ereğli'yi doğal olarak oldukça güzelleştirmiş,bu sebeple “Yeşil Ereğli” olarak anılmayı hak etmiştir.Ereğli'nin suyunun ve ikliminin, atlar üzerinde iyi bir etki yaptığı bilinmektedir.Her ne kadar şimdilerde eski görüntüsünden uzak da olsa, Kuş Cenneti olarak bilinen Akgöl,Ereğli'nin güneyinde bulunmaktadır.At yetiştiriciliğinde ün yapmış kişilerden olan,Hasan Adalı ve Sadık Eliyeşil'de Ereğli'nin suyunun ve havasının atlara iyi geldiğini düşünerek,burada hara kurmuşlardır.Bugün hipodromlarda koşan atların bir çoğu Ereğli'deki haralarda yetiştirilmiştir vebunadevamedilmektedir.

İç Anadolu Bölgesi ile Akdeniz Bölgesi'ni birbirine bağlayan Sertavul Geçidi ile Gülek Boğazı'na giden yollar üzerinde bulunan ilçe,ulaşım olarak çevre ile bağlantıları açısından önemli bir konumda bulunmaktadır.Tarihte de İstanbul-Bağdat transit yolu üzerinde önemli bir durak yeri olması bu özelliğini ortaya çıkarmaktadır.Ayrıca Ereğli,Adana ve Konya Havaalanlarına,Mersin Limanı'na 1,5-2 saat uzaklıkta bulunmaktadır.İlçemizde Devlet Demir Yolları'nın da önemli istasyonlarından birisi bulunmaktadır.Bir yerleşim biriminin ulaşım açısından rahat olması,o bölgenin sosyal ve ekonomik yönden gelişmesine katkısı tartışılmaz.Ereğli insanı sahip olduğu bu avantajı zamanında fark ederek bir tarım kenti olan Ereğli'yi sanayi şehri yapma konusunda son yıllarda hissedilir derecede atak yapmıştır.

Ereğli İlçesi nüfus olarak 31.12.2018 tarihi itibari ile 87 mahallesi olup 145.389 nüfusun yaşadığı bir yerleşim birimidir. Çevresinde bulunan Karapınar, Halkapınar, Emirgazi ve Ayrancı İlçelerinin Ereğli ile sosyal ve ekonomik yönden oldukça yakın bir ilişkisi vardır. Son birkaç yıl içerisinde özellikle sanayileşme alanında atılan hızlı adımlar, Ereğli'nin resmi olarak bilinen nüfusunun, daha da arttığını kanıtlayan faktörlerden birisidir.

Ereğli İlçesi, tarihi geçmişi, coğrafi yapısı, yer altı ve yerüstü zenginlikleri, eğitim, sağlık, ulaşım, kentsel altyapısı ve en önemlisi Ereğli'ye gönülden bağlı olan Ereğli'li hemşerileri ile gelişmeyi hak eden; tarım ve sanayi ile kalkınmayı kendine ilke edinmiş çok önemli bir şehirdir.

Ereğli'nin sorunlarını, bu sorunların çözüm yollarını, potansiyellerini ve sahip olduğu fiziki

ve beşeri altyapılarını en iyi şekilde analiz etmek ve günü kurtarma yarışından ziyade; Ereğli'nin geleceğini bugünden oluşturmak anlayışı ve azmi içerisinde; kentin projelerini dış gözlerle irdelenip fizibilite raporları ile yeniden ele alınması çalışmalarımız hızla devam etmektedir.

Üreten, müreffeh bir Ereğli için Ereğli'de ve Ereğli dışında yaşayan birçok işadama ve bürokrat başta olmak üzere her kesimden hemşerilerimizin ilgisi ve destekleri, hedeflerimize ulaşmamızda bizlere cesaret ve güç vermektedir.

Ereğli insanı ve kurumları ile son yıllarda kendisine yakıştırılan övücü sözlere bir yenisini ekleyerek il olma hedefine doğru hızla, ilerlemenin yanında Avrupa kenti kavramı ile özdeşleşmek özlem ve düşüncesini canlı tutmaktadır.

Görülecek Yerler

İvriz Kaya Anıtı (Hitit Kabartması)

Ereğli ilçemizin 17. Km uzağındaki İvriz Köyü'nde bulunmaktadır. Çay başlangıcının biraz ilerisinde, kaya üzerine kabartma olarak (M.Ö. 1180-700) Geç Hitit Çağı'nda yapılmıştır. Tuvana ülkesinin en görkemli krallarından Varpalavas tarafından yaptırılmıştır. XIX.yüzyılda gezginlerin yazıları ile Hititoloji literatürüne girmiştir. Geç Hitit sanatının en önemli yapıtlarından biri olan İvriz Kaya Anıtı 4.20 - 4.20 m. Ölçülerindedir.

Arami, Asur ve Fryg etkilerinin görüldüğü Tuvana Krallığı'ndan günümüze gelebilmiş nadir eserlerden biridir. İvriz Kaya Anıtı'nın başarılı bir kopyası İstanbul Arkeoloji Müzeleri'nde sergilenmektedir. Anıtta, Fırtına Tanrısı Tarhundas ile bölgenin kralı Varpalavas tasvir edilmiştir. Krala göre daha büyük ölçülerde olan Tarhundas, ellerinde başaklar ve üzüm salkımı tutmaktadır. Bu Tarhundas'ın aynı zamanda bolluk ve bereket tanrısı olduğu da göstermektedir. Tanrının karşısındaki kral ise daha küçük boyutlarda ve dua eder durumda tasvir edilmiştir.

Kabartmadaki giysiler Geç Hitit sanatının özelliklerini taşımaktadır. Tanrı figürü (Tarhundas) kuvvetli bir insan görünümünde olup, kol ve bacak adaleleri ile dikkati çekmektedir. Prof. Dr. Muhibbe Darga'ya göre; üzerinde dizlerini açıkta bırakan kısa kollu, vücuduna yapışık bir giysi vardır. Fryg madeni kemerine benzeyen kemeri, uçları sivri ayakkabıları, üç sıralı boynuzla bezeli başlığı, saç ve sakallar dönemin karakteristik özellikleridir. Kral Varpalavas, geometrik motifli, eteği püsküllü uzun bir giysi ile ucu saçaklı manto giymiştir. O döneme göre başlığı biraz farklı olup, boncuk dizileri ile süslenmiştir. Kral Varpalavas'ın küpesi, iri boncuklu kolyesi, bilezikleri de Arami takılarına benzemektedir. Her iki figürün arasındaki hiyeroglif bir yazıda ; “Ben hakim ve kahraman Tuvana Kralı Varpalavas sarayda bir prens iken bu asmaları diktim, Tarhundas onlara bereket ve bolluk versin.” denilmektedir. Kral Varpalavas, yöredeki Hitit ve Luwi kökenli halk için bu anıtı yaptırırken tanrı ve kral ilişkilerini simgesel olarak gözler önüne sermiştir. İvriz Kaya Anıtı'ndan yaklaşık bir saatlik mesafede bulunan Ambar Deresi Vadisi'nde 4.40 - 2.20 m. ölçüsünde İvriz Kaya Anıtı'na benzer şekilde işlenmiş başka bir kaya kabartması daha bulunmaktadır. Burada da büyük boyda Tanrı Tarhundas ile karşısında dua eder konumda Kral Varpalavas görülmektedir.



Atatürk Kùltür Parkı

Eređli'nin gezilebilecek yerlerinden ve mesire alanlarından birisi olan Atatürk Kùltür Parkı, Eređli'ye özgü yeşil dokuyla kaplanmış çevre il ve ilçelerden bir çok ziyaretçiyi karşılayan nadide bir yerdir. Park içerisinde suni gölet, anfi tiyatro, basketbol, voleybol sahası, bisiklet parkuru ve piknik alanları barındırır. Atatürk Kùltür Parkı Eređlilin nefes almasını sağlayan önemli bir yeşil alandır...



Ulu Camii

Cami Kebir Mahallesinde yer alan Ulu Camii plan olarak kufe tipindedir. 26*39 metre ölçülerinde, Karamanoğlu Mehmet Bey adına, 1426 yılında yaptırılan Ulu Camii en önemli kültür varlıklarından biridir. Orjinal olarak sadece minaresi kalmıştır. Kuzey – güney yönünde uzanan sekiz sıra kemer üzeri kirişlerle kapatılarak oluşturulan düz çatıyla kaplanmıştır. 32 adet sütun üzerine oturan kemerler beyaz taştandır, sütunlardan sekiz tanesi yığma diğerleri devşirme malzemedir. Geriye kalan yirmi dört sütun ve başlıklar Roma ve Bizans dönemine aittir. Minareye yakın kapı üzerinde ve yanında onarım kitabeleri vardır. Mihrap 1940 onarımında yeniden yapılmıştır. Caminin kuzeydoğu köşesine oturtturulan minare 40 metre yüksekliğinde olup kırmızımsı kesme taştan yapılmıştır. Sekiz köşeli mermerden kaideye oturur. Kaide üzerindeki bölümde sekiz adet kemerli yüz ile küp kısmı yapılmıştır. Kaide ile küp arasına konan mermer kuşakta sülüs yazı ile Ayet-ül Kürsi yazılıdır. Minare gövdesinde beyaz renk taş ile on adet kuşak vardır. Şerefe altındaki geniş kuşaklı mavi zemin üzerine siyah renk kufi yazı kalıntıları görülmektedir. Külâh altındaki çinilerin bir kısmı dökülmüştür. Yine külâh altında pencere görünümünde açıklıklar ve çinili minare tipine girmektedir.



Şifa Hamamı

Ulu Cami'nin güneyinde bulunan Eski Hamam, Selçuklu döneminde yapılmış ve Karamanoğulları döneminde de kullanılmıştır. Kitabesi bulunmadığından yapım tarihi kesinlik kazanamamıştır. Günümüzde toprak altında kalan hamama batı yönünden on basamakla inilmektedir. Hamam soyunmalık, ılıklik ve sıcaklık bölümlerinden meydana gelmiştir. Moloz taş ve tuğladan yapılmış olan hamam dikdörtgen planlıdır. Üzeri kubbe ile örtülü olan hamamın kubbelerinden bir bölümü yıkılmış ve yerine ahşap bir örtü yapılmıştır. Sıcaklık kısmı dört eyvanların dışında kalan bölümlere üzerleri kubbeli halvet hücreleri yerleştirilmiştir.



Rüstem Paşa Kervansarayı

Kanuni Sultan Süleyman döneminde Sadrazam Rüstem Paşa tarafından 1552 yılında yaptırılmıştır. Mimar Sinan'ın eseri olan bu kervansaray 1990'lı yıllarda onarım ile orijinal durumunu koruyarak günümüze gelebilmiştir. Kervansaray Mimar Sinan'ın yapmış olduğu diğer kervansaraylarla karşılaştırıldığında, bu yapının değişik bir plan düzeninde olduğu görülmektedir. Dikdörtgen planlı kervansarayın revaklı bir avlusu, arkasında tonozlu odaları bulunmaktadır. Ana girişin önündeki alçak bölüm, ortada giriş eyvanı, sağında ve solunda daha küçük ölçüde bir eyvan bulunmakta olup, onu üçer oda izlemektedir. Kervansarayın büyük ahır bölümünün önünde bir sıra halinde konuk odası bulunmaktadır. Bu oda yapının geniş avlusuna açıklanmaktadır. Ahır bölümü yapının ortasındaki dört fil ayağının taşıdığı geniş mekândır. Burası mazgal pencerelerle aydınlatılmıştır. Bu plan şekli ile Rüstem Paşa Kervansarayı menzil hanları ile yakın benzerlikler göstermektedir. Tonozlu bölümler on iki adet olup, içlerinde ocakları bulunmaktadır. Yapının ana duvarları kesme taştan yapılmış, kemerlerde yer yer tuğlalar kullanılmıştır. Kervansarayın iki giriş kapısı bulunmakta olup, bunlara Bağdat Kapısı ve Konya Kapısı isimleri verilmiştir. Kervansarayın tümünün üzeri iki bölüm halinde yekpare bir beşik tonozla örtülüdür.



Ereğli Müzesi

1968 yılında kurulan Ereğli Müzesi'nde M.Ö. 7000 yılından başlayarak Neolitik dönemden itibaren bütün medeniyetlere ait eserler yer almaktadır. Neolitik döneme ait Can Hasan'dan çıkan el baltaları, duvar freskleri, pişmiş toprak kaplar; Kalkolitik Döneme ait polikrom pişmiş kaplar, ağırşaklar; Eski Tunç Çağı'na ait hayvan ve insan figürleri, damga mühürler; Asur Ticaret Koloni Çağı'na ait bulleli testiler, idoller; Hitit Çağına ait pişmiş toprak meyvelikler, silindir ve damga mühürler, hiyroglif ve çivi yazılı heykel kaideleri; Frig Çağına ait fibulalar, gaga ağızlı testiler; Helenistik Döneme ait Lekythos'lar Athena sikkeleri, altın varaklar; Roma Dönemine ait mimari parçalar, mezar stelleri; Bizans Çağına ait mimari parçalar; Selçuklu ve Karamanoğlu Dönemlerine ait sırlı kaseler, alçı süslemeler; Osmanlı Dönemine ait el yazması Kur'an-ı Kerim'ler, silahlar, halı ve kilimler sergilenmektedir.



Oğuz Ata Tesisi



Akgöl



Akhüyük



Kwangjin Parkı



Yunus Emre Parkı



**DEMOGRAFİK, KÜLTÜREL VE
SOSYAL YAPI**

NÜFUS

CİNSİYETE GÖRE NÜFUS				
		ERKEK	KADIN	TOPLAM
EREĞLİ	2017	71793	71832	143625
	2018	72818	72571	145389
	2019	73750	73248	146998
KONYA	2017	1081718	1098431	2180149
	2018	1094441	1111168	2205609
	2019	1108968	1123406	2232374

Kaynak: TÜİK

Adrese Dayalı Nüfus Kayıt Sistemine Göre Nüfus Sonuçları 2019 Yılı Ereğli İlçesi		
	ERKEK	KADIN
0-4 Yaş	5426	5028
10-14 Yaş	6047	5558
15-19 Yaş	6130	5629
20-24 Yaş	5803	5259
25-29 Yaş	5049	4649
30-34 Yaş	5012	4676
35-39 Yaş	5479	5345
40-44 Yaş	4943	4984
45-49 Yaş	5176	5294
50-54 Yaş	4611	4691
55-59 Yaş	4247	9936
60-64 Yaş	9057	3650
65-69 Yaş	2622	2960
70-74 Yaş	1919	2296
75-79 Yaş	1116	1524
80-84 Yaş	672	1022
85-89 Yaş	345	561
90+ Yaş	96	186

Kaynak: TÜİK

Adrese Dayalı Nüfus Kayıt Sistemi sonuçlarına göre Ereğli Nüfusu 2018 yılında 145.389'tur.Ereğli nüfusunda 1.609 kişilik bir artış olmuş olup, 2019 yılında Ereğli toplam nüfusu 146.998'tir.

2019 yılında ilçemizde 0-14 yaş grubunun (çalışma çağına gelmemiş nüfus), 15-24 yaş grubunun (genç nüfus), ve 15-64 yaş grubunun (çalışma çağındaki nüfus)'un toplam nüfus içerisindeki payı fazladır. Fakat 65-79 yaş ve sonrasında nüfus daralmaya başladığı gözlenmektedir.

KONYA İLÇE NÜFUSLARI İLK 5 İLÇE (2019)		
1	Selçuklu	662808
2	Meram	344546
3	Karatay	338976
4	Ereğli	146998
5	Akşehir	93885

Kaynak: TÜİK

Konya nüfusu içerisinde en fazla nüfuslu ilçeler içerisinde Selçuklu-Meram-Karatay ve Ereğli yer almaktadır. 2019 yılı içerisinde Konya nüfusu'nun %6,66'sını Ereğli nüfusu oluşturmaktadır. 2018 yılında Konya nüfusu 2.180.000 iken Ereğli nüfusu 143625'tir. 2019 yılında da Ereğli nüfusu Konya nüfusunun %6.58'ini oluşturmaktadır.

TURİZM

EREĞLİ'YE GELEN TURİST SAYISI VE KONAKLAMA İSTATİSTİKLERİ						
YIL	GİRİŞ			GECELEME		
	YERLİ	YABANCI	TOPLAM	YERLİ	YABANCI	TOPLAM
2017	25002	449	25451	33727	823	34550
2018	27432	1232	28664	33084	1670	34754
2019	24114	740	24854	30401	1108	31509
SINIFI	OTEL SAYISI		ODA SAYISI		YATAK KAPASİTESİ	
	2018	2019	2018	2019	2018	2019
5 YILDIZLI						
4 YILDIZLI	2	2	156	156	312	312
3 YILDIZLI						
2 YILDIZLI	1	1	22	22	44	44
ÖZEL BELGELİ						
TOPLAM	3	3	178	178	356	356

Kaynak: İl Kültür ve Turizm Müdürlüğü Turizm Yatırım İşletmeler Şube Müdürlüğü

Ereğli'de 4 yıldızlı 312, 2 yıldızlı 44 tane olmak üzere toplam 356 kapasiteli yatak bulunmakta olup, 2019 yılında toplam 31509 kişi konaklamıştır. Konaklama sayısında 2018 yılına göre 245 kişilik azalma meydana gelmiştir.

EREĞLİ'DE AYLARA GÖRE MÜZE ZİYARETÇİ SAYISI	
2019	SAYI
OCAK	586
ŞUBAT	375
MART	441
NİSAN	1144
MAYIS	1246
HAZİRAN	1687
TEMMUZ	785
AĞUSTOS	893
EYLÜL	470
EKİM	631
KASIM	1953
ARALIK	311
TOPLAM	10522

EREĞLİ'DE AYLARA GÖRE MÜZE GELİRİ

	GELİR (TL)
OCAK	MÜZE GİRİŞ ÜCRETİ YOKTUR.
ŞUBAT	
MART	
NİSAN	
MAYIS	
HAZİRAN	
TEMMUZ	
AĞUSTOS	
EYLÜL	
EKİM	
KASIM	
ARALIK	

TÜRLERİNE GÖRE ESER SAYISI

KATEGORİ	SAYI
Sikke	6080
Etnografik Eser	761
Arkeolojik Eser	2536

SIRA**İLÇEDE BULUNAN TAŞINMAZ KÜLTÜR VARLIKLARI**

1	Çağaloğlu Bedesteni
2	Rüstempaşa
3	Zengen Camii
4	Ulu Camii
5	Şeyh Şahabettin
6	Konut (Kurdoğlu Evi)
7	Kutören Eski Camii
8	Eski İlkokul
9	Musa Sevgi Köy Odası
10	Hacı Hasan Köy Odası
11	Ömer Lojmanı
12	Hacı Ömer Köy Odası
13	Hacı Kerim Karabaş Köy Odası
14	Sivil Mimarlık Örneği (Konut)
15	Bağdatlı Camii
16	Köy Odası
17	Acıkuyu Köy Camii
18	Ağalar (Boyacıali) Mescidi
19	Adil Dede Türbesi
20	Hortu Köprü
21	Meydanbaşı Şehitliği

22	Helvacızade Türbesi
23	Mustafabey Türbesi
24	İstasyon Binaları
25	Şair Cemali Türbesi
26	Belkaya Merkez Camii
27	Hoca Salim Evi
28	Vezirli Çeşme
29	Konut
30	Konut
31	Konut
32	Konut
33	Beyören Köyü Camisi
34	Rüstempaşa (Şifa) Hamamı
35	Kilise Cami
36	Şevket Ağa Evi
37	Çerkez Mezarlığı
38	Gülbahçe Mezarlığı
39	Cahı Mezarlığı
40	Cinler Mezarlığı
41	Köy Enstitüsü Binaları
42	Döner Köprü (Plaktorna)
43	Su Kulesi
44	4 Adet Sümerbank Bekar Lojmanı
45	32 Adet Sümerbank Memur Evleri
46	4 Adet Sümerbank İşçi Lojmanı
47	Piroğlu Budak Efendi Kabri
48	Konut
49	Maşatça Mezarlık Alanı
50	Dükkan (182/12)
51	Akköprü
52	Hortu Hanı

2019 YILI EREĞLİ SİT ALANLARI

SIRA	ADI	BELDE/KÖY	SİT TÜRÜ
1	Tont Kalesi	Gökçeyazı K.	Arkeolojik
2	Çiller Höyük	Çiller	Arkeolojik
3	Yaldızlı Höyük	Yeniköy	Arkeolojik
4	Zengen Höyük	Zengen	Arkeolojik
5	Mezarlık (Yenizengen) Höyük	Yeni Zengen	Arkeolojik
6	Hortu Höyük	Hortu	Arkeolojik
7	Obruk Höyük	Obruk	Arkeolojik
8	Karaağıl Örenyeri	Karaağıl	Arkeolojik
9	Karaburun Örenyeri	Karaburun	Arkeolojik
10	Beyören Örenyeri	Beyören	Arkeolojik
11	Taşbudak Örenyeri	Taşbudak	Arkeolojik
12	Kepez Örenyeri ve Kalesi	Taşbudak	Arkeolojik

13	Dutluca Nekropolü	İvriz Yolu	Arkeolojik
14	Küçük Göztepesi Tümülüsü	Hacımemiş ve Beyören Mah.	Arkeolojik
15	Akhöyük ve Kükürtlü Su Kayn.	Akhöyük	Arkeolojik
16	Adabağ Höyüğü	Adabağ Köyü	Arkeolojik
17	Karahöyük	Yukarı Gündelen K.	Arkeolojik
18	Sırçanlı Tepe (Su Dağıtım Merkezi)	Kamışlıkuyu Köyü	Arkeolojik
19	Taş Evler Kentsel Sit Alanı	Gülbahçe Mah.	Arkeolojik
20	Kentsel Sit Alanı	Ulu Camii Çevresi	Arkeolojik
21	Ulucamii ve Kervansaray Çevresi		Arkeolojik
22	Topraktepe Höyüğü	Aziziye Ksb.	Arkeolojik
23	Kuşörentepe Höyük ve Tümülüs	Belkaya ve Kutören	Arkeolojik
24	Peynirliktepe Örenyeri	Kutören Ksb.	Arkeolojik
25	Zincirli Höyük	Yeniköy Köyü	Arkeolojik
26	Aşıkmezar Höyüğü (Kırhöyük)	Aşıkmezar Köyü	Arkeolojik
27	Büyük Göztepe Tümülüsü	Hacı Memiş Köyü	Arkeolojik
28	İbizli Kalesi	Sazgeçit Mah.	Arkeolojik
29	İbizlik Kalesi Örenyeri	Çekin Yaylası (Kutören Mah.)	Arkeolojik
30	Kılıçlı Kalesi ve Örenyeri	Taşlık Mah.	Arkeolojik
31	Bozdağ Mevkii Yerleşim Yeri ve Nekropol Alanı	Belkaya Ksb.	Arkeolojik
32	Balı Höyük	Tatlıkuyu Mah.	Arkeolojik
33	Adalayer Nekropol Alanı	Servili Mah.	Arkeolojik
34	İkiztepe Tümüslüleri	Zengen Mah. Kırmızıtepe Mevk.	Arkeolojik
35	Yayla Höyük	Adabağ Mah.	Arkeolojik
36	Keklikören Örenyeri	Beyören Mah. Keklikören Mevk.	Arkeolojik

Kaynak: İl Kültür ve Turizm Müd.Konya Ereğli Müze Müd.

EĞİTİM

Konya Ereğli Kemal Akman Meslek Yüksekokulu Hakkında Genel Bilgiler

Necmettin Erbakan Üniversitesi Ereğli Kemal Akman Meslek Yüksekokulu 1987-1988 Öğretim Yılında Selçuk Üniversitesi Ereğli Meslek Yüksekokulu adı altında Makine, İnşaat, Tekstil Teknik Programlarında öğretime başlamıştır. 1993-1994 öğretim yılı sonuna kadar fiziki kapasite yetersizliğinden program sayısında artış yapılamamış, 1995-1996 Öğretim Yılında Bilgisayar Programcılığı ve Elektrik Programı, 2001-2002 Öğretim Yılında Elektronik Haberleşme ve Moda Konfeksiyon Programları ile birlikte Bilgisayar, Elektrik, İnşaat, Makine ve Tekstil Programlarının ikinci öğretimlerinde de öğretime başlanılmıştır. 2005-2006 Öğretim Yılında Muhasebe, Mekatronik ve Elektronik Haberleşme Programları (ikinci öğretim) Yüksekokulumuz bünyesine dahil edilmiştir. 2006-2007 Öğretim Yılında İşletme Yönetimi Programında, 2011-2012 Öğretim Yılında Giyim Üretim Teknolojisi Programında öğretime başlanmıştır.

26 Nisan 2013 tarihinde Yüksekokulumuz Necmettin Erbakan Üniversitesine bağlanmış olup halen 8 Bölümde 10 programla öğretime devam edilmektedir. 2013-2014 Öğretim Yılında açılan El Sanatları Bölümü /Seramik-Cam ve Çinicilik Programı, 2015-2016 Öğretim Yılında

açılan Finans-Bankacılık ve Sigortacılık Bölümü/Bankacılık ve Sigortacılık Programı, 2018-2019 Öğretim Yılında açılan Büro Hizmetleri ve Sekreterlik Bölümü/Çağrı Merkezi Hizmetleri Programı ile Çocuk Bakımı ve Gençlik Hizmetleri Bölümü/Çocuk Gelişimi Programına henüz öğrenci alımı gerçekleştirilmemiştir.

Yüksekokul 5500 m2 kapalı alana sahiptir.

2018-2019 AKADEMİK KADRO		2019-2020 AKADEMİK KADRO	
	SAYI		SAYI
PROFESÖR	-	PROFESÖR	-
DOÇENT	-	DOÇENT	-
DR.ÖĞR.ÜYESİ	6	DR.ÖĞR.ÜYESİ	6
ÖĞR.GÖR.	22	ÖĞR.GÖR.	24
ARŞ.GÖR.	-	ARŞ.GÖR.	-
TOPLAM	28	TOPLAM	30

AKADEMİK PERSONEL VE ÖĞRENCİ SAYISI			
	Akademik Birimler Sayısı	Öğretim Üyesi	Öğrenci Sayısı
2018-2019	10	28	988
2019-2020	14	30	674

BÖLÜMLER (FAKÜLTE VE MESLEK YÜKSEK OKULU)	ÖĞRENCİ SAYISI	AKADEMİK KADRO
Bilgisayar Teknolojileri	151	4
El Sanatları	-	1
Elektrik ve Enerji	81	2
Elektronik ve Otomasyon	96	1
Finans,Bankacılık ve Sigortacılık	-	3
İnşaat Teknolojisi	88	3
Makine ve Metal Teknolojileri	85	2
Muhasebe ve Vergi Uygulamaları	79	1
Tekstil, Giyim, Ayakkabı ve Deri	25	4
Yönetim ve Organizasyon	69	4

Nüfusa Kayıtlı Olduğu İle Göre Erkek ve Kız Öğrenci Sayıları		
İLLER	ERKEK SAYISI	KIZ SAYISI
Adana	20	1
Adıyaman	2	3
Afyonkarahisar	10	8
Ağrı	3	1
Aksaray	10	7
Amasya	2	-
Ankara	37	4

Antalya	3	-
Ardahan	5	-
Artvin	-	1
Aydın	1	1
Balıkesir	1	-
Bartın	1	-
Batman	1	-
Bayburt	3	-
Bilecek	2	-
Bingöl	3	-
Bitlis	1	-
Bolu	5	-
Bursa	6	1
Çankırı	1	2
Çorum	10	4
Denizli	-	1
Diyarbakır	2	-
Düzce	1	1
Elazığ	1	1
Erzincan	1	-
Erzurum	8	6
Eskişehir	3	2
Gümüşhane	2	2
Hatay	7	4
Iğdır	1	1
Isparta	2	-
İstanbul	1	1
İzmir	3	1
Kahramanmaraş	6	1
Karabük	1	-
Karaman	18	7
Kars	8	4
Kastamonu	2	-
Kayseri	8	2
Kırıkkale	4	2
Kırşehir	7	1
Kilis	1	1
Kocaeli	3	1
Konya	188	60
Kütahya	3	2
Malatya	9	2
Manisa	3	1
Mardin	3	2
Mersin	11	6
Muğla	1	-
Muş	5	-
Nevşehir	2	3
Niğde	9	5
Ordu	2	3
Osmaniye	3	1
Rize	3	1

Sakarya	2	-
Samsun	4	1
Siirt	1	-
Sinop	2	-
Sivas	4	2
Şanlıurfa	4	4
Şırnak	2	1
Tokat	5	1
Trabzon	3	-
Uşak	1	-
Van	4	3
Yozgat	8	3
Zonguldak	-	2
TOPLAM	499	175

Kaynak: Konya Ereğli Kemal Akman Meslek Yüksekokulu Müdürlüğü

Necmettin Erbakan Üniversitesi Ereğli Eğitim Fakültesi Hakkında Genel Bilgiler

Akman Holding ile Yapılan Protokol gereğince Ereğli Eğitim Fakültesi binasının yapımına 2006 yılında başlanmış ve 13.12.2007 tarihinde teslim alınmıştır. Fakültemiz, 1.980 m2 zemin üzerinde 8.780 m2 kapalı alana sahiptir. Bina içerisinde 64'er kişilik 20 adet derslik, 1 toplantı salonu, 1 seminer salonu, 2 bilgisayar laboratuvarı, 539 m2' lik yemekhane ve 592 m2' lik öğrenci kantini bulunmaktadır. Fakültemizde 18 Akademik personel, 10 İdari personel görev yapmaktadır.

Fakültemiz 128.000 m2' lik Ereğli Yerleşkesi içerisinde 1.980 m2' lik oturma alanı üzerinde 8.780 m2' lik kapalı alana sahip olup;

20 adet derslik (16 adeti tam donanımlı),

2 adet tam donanımlı Bilgisayar Laboratuvarı,

1 adet Seminer Salonu,

1 adet Dırama Sınıfı,

1 adet Kütüphane,

1 adet Kantin(592 m2),

1 adet Yemekhane (539 m2),

25 adet Çalışma Odası mevcuttur.

2018-2019 AKADEMİK KADRO		2019-2020 AKADEMİK KADRO	
	SAYI		SAYI
PROFESÖR	-	PROFESÖR	-
DOÇENT	2	DOÇENT	11
DR.ÖĞR.ÜYESİ	13	DR.ÖĞR.ÜYESİ	11
ÖĞR.GÖR.	1	ÖĞR.GÖR.	-

ARŞ.GÖR.	4	ARŞ.GÖR.	3
TOPLAM	20	TOPLAM	25

BÖLÜMLER (FAKÜLTE VE MESLEK YÜKSEK OKULU)		ÖĞRENCİ SAYISI
Türkçe		141
İlk.Mat.		146
BÖTE		68
PDR		133

EREĞLİ EĞİTİM FAKÜLTESİ 2019-2020 ÖĞRETİM YILI ÖĞRENCİ SAYILARI		SAYI
KADIN		326
ERKEK		162
TOPLAM		488

Nüfusa Kayıtlı Olduğu İle Göre Erkek ve Kız Öğrenci Sayıları		
İLLER	ERKEK SAYISI	KIZ SAYISI
Adana	7	8
Adıyaman	3	2
Afyonkarahisar	3	6
Ağrı	4	1
Aksaray	0	7
Amasya	1	2
Ankara	4	8
Antalya	0	4
Ardahan	0	1
Aydın	1	1
Batman	2	4
Bayburt	1	2
Bilecek	2	0
Burdur	1	0
Bitlis	0	1
Bursa	1	1
Çankırı	0	2
Denizli	0	2
Diyarbakır	1	1
Düzce	1	2
Elazığ	0	1
Edirne	1	0
Erzurum	1	1
Eskişehir	1	2
Gümüşhane	1	0
Gaziantep	4	5

Giresun	0	1
Hatay	1	8
Isparta	1	0
İstanbul	1	1
İzmir	1	1
Kahramanmaraş	5	11
Karabük	1	1
Karaman	5	2
Kayseri	1	3
Kırıkkale	1	1
Kırşehir	1	2
Kocaeli	1	0
Konya	28	45
Kütahya	2	2
Malatya	2	0
Manisa	1	1
Mardin	2	5
Mersin	4	10
Muğla	1	1
Muş	1	1
Nevşehir	1	6
Niğde	3	8
Ordu	1	2
Osmaniye	2	5
Samsun	0	3
Siirt	0	1
Sinop	1	0
Sivas	0	1
Şanlıurfa	1	3
Şırnak	1	2
Tokat	0	2
Trabzon	0	1
Uşak	0	1
Van	1	3
Yozgat	3	2
Zonguldak	2	3
Yurtdışı	1	0
TOPLAM	117	203

Kaynak: Necmettin Erbakan Ün.Rekt. Ereğli Eğitim Fak.Dekanlığı

KONUT SATIŞ İSTATİSTİKLERİ		
	EREĞLİ	
	2018	2019
İpotekli Satışlar ¹	473	582
İlk Satış ³	4841	4223
İkinci El Satış ⁴	-	-

Diğer Satışlar²	86	59
TOPLAM	5400	4864

Kaynak: Ereğli Kaymakamlığı Tapu müdürlüğü

Ereğli Kaymakamlığı Tapu Müdürlüğü'nden aldığımız verilere göre 2019 yılında toplam 4864 tane satış olmuş olup, 2018 yılına göre satışlarda 536'lık bir düşüş meydana gelmiştir.

Sağlık

Ereğli Devlet Hastanesi 1964 yılında 50 yataklı olarak hizmete başlamıştır. 2002 yılında 150 yatak kapasiteli binaya geçilmiştir. 2005 yılı SSK Hastanelerinin Sağlık Bakanlığına devri sonucu ilçemizdeki eski İvriz Devlet Hastanesi ile birleşerek tek çatı altında 250 yatak kapasiteli olarak hizmete devam etmiştir. 2017 yılının kasım ayında yeni, modern ve teknolojik binaya taşınmıştır. Yeni hastanede 250 yataktan oluşmaktadır. 4 bloktan oluşmaktadır.

YLLARA GÖRE EREĞLİ'DEKİ HASTA SAYISI			
KURUM	2017	2018	2019
SAĞLIK BAKANLIĞI HASTANESİ	YATAK SAYISI	YATAK SAYISI	YATAK SAYISI
Ereğli devlet Hastanesi	250	250	250

EREĞLİ SAĞLIK ÇALIŞANLARI İSTATİĞİ (2019)	
	SAYI
UZMAN HEKİM	50
UZMAN DIŞ HEKİMİ	-
PRATİSYEN HEKİM	18
ASİSTAN HEKİM	-
DIŞ HEKİMİ	20
ECZACI	5
HEMŞİRE	188
EBE	66
DIĞER SAĞLIK PERSONELİ	126

	SAYI
İLÇE ECZANE SAYISI	53

SAĞLIK GÖSTERGELERİ	2017	2018	2019
Hekim Başına Düşen Nüfus	3600	3400	3400
100.000 Kişi Başına Düşen Yatak Sayısı	250	250	250

Kaynak: Ereğli Kaymakamlığı İlçe Sağlık Müdürlüğü

İMAR VE ŞEHİRCİLİK HİZMETLERİ

İŞYERİ AÇMA RUHSATI ALAN FİRMA SAYISI			
	2017	2018	2019
EREĞLİ	267	201	281

YAPI KULLANIM İZİN BELGESİ		
2017	2018	2019
211	240	210

Kaynak: Ereğli Belediye Başkanlığı İmar ve Şehircilik Müdürlüğü

DOĞALGAZ HİZMETİ

DOĞALGAZ TÜKETİMİ			
YIL	ABONE SAYISI (YILLIK)	TOPLAM TÜKETİM M ³	ABONE BAŞINA DÜŞEN TÜKETİM
2017	38827	82.094.197	933
2018	41385	79.533.516	920
2019	43085	85.441.065	834

Kaynak: Enerya Ereğli Gaz Dağıtım A.Ş.

EREĞLİ'DE ÜRETİM

ARAZİ VARLIĞI (HA) 2019				
EREĞLİ	YÜZÖLÇÜM	TARIM ALANI	ORMAN	ÇAYIR MERA
	2260 km ²	122.000	-	76.835

TARIMSAL ALAN KULLANIMI (HA) 2019					
	TOPLAM TARIMSAL ALAN	TAHILLAR VE DİĞER BİTKİSEL ÜRÜNLERİN EKİLEN ALANI	NADAS ALANI	SEBZE MEYVE BAHÇELERİ	SÜS BİTKİLERİ ALANI
EREĞLİ	122.000	90.618	19.382	12.000	-

TÜRÜ	ÜRÜN ADI	ÜRETİM (TON)	
		2018	2019
TAHILLAR VE DİĞER BİTKİSEL ÜRÜNLER	ŞEKER PANCARI	351000	399500
	BUĞDAY	114500	103385
	ARPA	180000	169000
	FASULYE (KURU)	1050	875
	MISIR (DANE)	72700	85050
	MISIR (SİLAJLIK)	530000	510000
	PATATES (DİĞER)	60000	60000

SEBZELER	BEZELYE	-	-
	HAŞHAŞ	-	-
	NOHUT	3000	2850
	HAVUÇ	64000	56000
	KAVUN	90000	95000
	MANTAR	-	-
MEYVELER VE SÜS BİTKİLERİ	KİRAZ	10000	10000
	VİŞNE	1665	1665
	İĞDE	-	-

EREĞLİ'DE SEBZE ÜRETİMİ 2018-2019 (TON)

ÜRÜNLER	2018	2019
HAVUÇ	64000	56000
DOMATES	117500	149000
KAVUN	90000	95000
SOĞAN	44000	55000
KARPUZ	30000	22500

EREĞLİ'DE MEYVE ÜRETİMİ 2018-2019 (TON)

ÜRÜNLER	2018	2019
ELMA	141000	160000
ÜZÜM	500	584
KİRAZ	10000	10000
ÇİLEK	-	-
VİŞNE	1665	1665

YILLAR	ÜRETİCİ SAYISI	DESTEK TUTARI (TL)
2018	6180	29.632.228
2019	5994	40.601.786
TOPLAM	12174	70.234.014

Kaynak: İlçe Tarım ve Orman Müd.

2019 YILI**YILLIK BORSA BÜLTENİ****HUBUBAT
ARPA
ARPA YEMLİK**

Ürün Adı	Mahsul Yılı	Birim	Miktar	Tutar
ARPA YEMLİK	2018	Kilogram/	23,720.00	26,329.20
ARPA YEMLİK	2019	Kilogram/	254,340.00	261,197.80
ARPA YEMLİK	2019	Kilogram/Kilogram	182,180.00	200,398.00
ARPA YEMLİK	2018	Kilogram/	286,310.00	300,588.20
ARPA YEMLİK	2019	Kilogram/Adet	589,920.00	666,217.80
ARPA YEMLİK	2019	Kilogram/Kilogram	4,684,130.00	5,443,582.40
ARPA YEMLİK	2019	Kilogram/	6,503,748.00	7,158,224.94
ARPA YEMLİK	2019	Kilogram/	268,820.00	335,846.90
ARPA YEMLİK	2018	Kilogram/	60,860.00	68,439.20
ARPA	2019	Kilogram/	2,773,260.00	3,132,832.00
ARPA	2019	Kilogram/	2,258,430.00	2,477,963.35
ARPA	2019	Kilogram/Kilogram	661,380.00	718,712.40
ARPA	2019	Kilogram/Adet	117,460.00	126,930.80
ARPA	2019	Kilogram/	979,689.00	1,132,799.46
TOPLAM			19,644,247.00	22,050,062.45

**HUBUBAT
ARPA
ARPA BEYAZ**

Ürün Adı	Mahsul Yılı	Birim	Miktar	Tutar
ARPA BEYAZ (1. GRUP)	2018	Kilogram/	14,660.00	15,099.80
ARPA BEYAZ (1. GRUP)	2019	Kilogram/	3,644,915.00	3,951,855.50
ARPA BEYAZ (1. GRUP)	2019	Kilogram/	4,698,705.37	5,669,346.09
ARPA BEYAZ (1. GRUP)	2019	Kilogram/Kilogram	659,636.00	712,166.20
ARPA BEYAZ (1. GRUP)	2019	Kilogram/Adet	455,630.00	657,690.00
ARPA BEYAZ (1. GRUP)	2018	Kilogram/	879,395.56	1,254,192.30
ARPA BEYAZ (1. GRUP)	2019	Kilogram/	1,508,453.00	1,800,344.38
ARPA BEYAZ (2.GRUP)	2019	Kilogram/	144,120.00	156,623.80
TOPLAM			12,005,514.93	14,217,318.07

**HUBUBAT
ÇAVDAR**

Ürün Adı	Mahsul Yılı	Birim	Miktar	Tutar
ÇAVDAR	2019	Kilogram/	240,910.00	258,786.00
ÇAVDAR	2018	Kilogram/	135,930.00	135,930.00
ÇAVDAR	2019	Kilogram/Adet	12,640.00	12,951.40
ÇAVDAR	2019	Kilogram/	1,755,840.00	1,958,196.94
ÇAVDAR	2019	Kilogram/Kilogram	701,420.00	715,185.10
ÇAVDAR	2018	Kilogram/	185,000.00	211,360.40
ÇAVDAR	2019	Kilogram/	2,129,180.00	2,659,410.14
TOPLAM			5,160,920.00	5,951,819.98

HUBUBAT**MISIR****MISIR**

Ürün Adı	Mahsül Yılı	Birim	Miktar	Tutar
MISIR SARI	2019	Kilogram/	164,000.00	174,115.12
MISIR SARI	2019	Kilogram/	49,320.00	52,279.20
MISIR SARI	2019	Kilogram/	1,145,740.00	1,220,157.80
MISIR SARI	2018	Kilogram/	46,666,985.77	52,233,090.46
MISIR SARI	2019	Kilogram/Kilogram	340,220.00	406,861.80
MISIR SARI	2019	Kilogram/	1,625,660.00	1,421,248.92
MISIR SARI	2018	Kilogram/	46,338,900.27	50,835,565.84
MISIR SARI	2019	Kilogram/	1,695,720.00	1,831,377.60
MISIR SARI	2019	Kilogram/	4,191,300.00	4,505,870.42
MISIR	2019	Kilogram/Kilogram	112,000.00	124,320.00
MISIR	2019	Kilogram/	25,632,790.00	26,912,706.38
MISIR SİLAJI	2019	Kilogram/	2,113,249.00	538,955.56
MISIR SİLAJI	2019	Kilogram/	2,392,945.00	652,138.10

Ürün Adı	Mahsül Yılı	Birim	Miktar	Tutar
MISIR SİLAJI	2019	Kilogram/	426,490.00	102,357.60
SAP	2019	Kilogram/	267,574.00	54,585.00
YONCA	2019	Kilogram/	508,470.00	442,323.58
YONCA	2019	Kilogram/	1,038,188.52	1,005,090.37
BALYA YONCA	2019	Kilogram/	662,750.00	569,607.50
MISIR KAVURGA	2019	Kilogram/	29,480.00	91,388.00
MISIR ÇEREZİ	2019	Kilogram/	3,240.00	8,910.00
MISIR	2019	Kilogram/	5,062,812.00	3,254,525.69
MISIR	2019	Kilogram/	11,438,723.00	21,450,989.25

TOPLAM**160,281,157.56 174,228,122.44****HUBUBAT****YULAF****YULAF**

Ürün Adı	Mahsül Yılı	Birim	Miktar	Tutar
YULAF (1.GRUP)	2019	Kilogram/	159,070.00	163,628.80
YULAF (1.GRUP)	2019	Kilogram/Kilogram	122,600.00	131,239.40
YULAF (1.GRUP)	2019	Kilogram/	365,450.00	379,834.00
YULAF (1.GRUP)	2019	Kilogram/	50,820.00	62,125.80

TOPLAM**697,940.00 736,828.00****HUBUBAT****BUĞDAY****MAKARNALIK BUĞDAYLAR**

Ürün Adı	Mahsül Yılı	Birim	Miktar	Tutar
BUĞDAY ANADOLU DURUM	2019	Kilogram/Adet	224,120.00	280,150.00
BUĞDAY ANADOLU DURUM	2019	Kilogram/	104,000.00	194,688.00
BUĞDAY ANADOLU DURUM	2019	Kilogram/	4,626,204.00	6,097,780.40
BUĞDAY ANADOLU DURUM	2019	Kilogram/Kilogram	325,940.00	502,167.76
BUĞDAY ANADOLU DURUM	2019	Kilogram/Adet	391,260.00	665,340.90
BUĞDAY ANADOLU DURUM	2019	Kilogram/	17,649,535.00	27,263,533.96
BUĞDAY ANADOLU DURUM	2018	Kilogram/	1,509,490.00	1,640,890.50
BUĞDAY ANADOLU DURUM	2019	Kilogram/Kilogram	17,396,918.00	27,118,793.71

BUĞDAY ANADOLU DURUM	2019	m Kilogram/	32,543,807.77	50,921,463.09
BUĞDAY ANADOLU DURUM	2018	Kilogram/	1,388,830.00	1,888,202.27

Ürün Adı	Mahsul Yılı	Birim	Miktar	Tutar
BUĞDAY ANADOLU KIRMIZI	2019	Kilogram/	239,360.00	355,665.75
SERT (1.DERECE) BUĞDAY (D) VASIF.MAKAR	2019	Kilogram/	222,120.00	347,904.80
BUĞDAY (D) VASIF.MAKAR	2019	Kilogram/	164,060.00	277,599.80

TOPLAM

76,785,644.77 117,554,180.94

HUBUBAT

BUĞDAY

BUĞDAY EKMEKLİK

Ürün Adı	Mahsul Yılı	Birim	Miktar	Tutar
BUĞDAY EKMEKLİK KIRMIZI	2018	Kilogram/	37,100.00	48,304.20
YARI SERT (1.DERECE) BUĞDAY EKMEKLİK KIRMIZI	2019	Kilogram/	1,365,490.00	2,063,214.65
YARI SERT (1.DERECE) BUĞDAY EKMEKLİK BEYAZ	2019	Kilogram/	12,920.00	21,059.60
YUMUŞAK (1.DERECE)				

TOPLAM

1,415,510.00 2,132,578.45

HUBUBAT MAMÜLLER

BULGUR

BULGUR

Ürün Adı	Mahsul Yılı	Birim	Miktar	Tutar
BULGUR	2019	Kilogram/	3,067,485.00	9,067,429.38
BULGUR	2018	Kilogram/	54,000.00	136,080.00

TOPLAM

3,121,485.00 9,203,509.38

BAKLİYAT VE MAMULLERİ

KURU FASULYE

Ürün Adı	Mahsul Yılı	Birim	Miktar	Tutar
K.FASULYE BARBUNYA	2019	Kilogram/	1,000.00	9,500.00
K.FASULYE NATÜREL	2019	Kilogram/	536,150.00	3,260,919.12
K.FASULYE NATÜREL	2019	Kilogram/	1,960,310.00	11,780,592.38
K.FASULYE NATÜREL	2019	Kilogram/Kilogram	1,601,150.00	9,010,557.90
K.FASULYE NATÜREL	2019	Kilogram/	1,095,925.00	7,735,130.31
K.FASULYE NATÜREL	2018	Kilogram/	21,240.00	122,130.00

TOPLAM

5,215,775.00 31,918,829.71

BAKLİYAT VE MAMULLERİ**NOHUT****NOHUT**

Ürün Adı	Mahsul Yılı	Birim	Miktar	Tutar
NOHUT NATÜREL	2019	Kilogram/	381,004.00	1,204,637.80
NOHUT NATÜREL	2019	Kilogram/Kilogram	436,805.00	1,790,721.80
NOHUT NATÜREL	2018	Kilogram/	38,600.00	115,800.00
NOHUT NATÜREL	2019	Kilogram/	1,678,262.00	6,237,040.90
NOHUT NATÜREL	2018	Kilogram/	143,790.00	484,599.70
NOHUT NATÜREL	2019	Kilogram/	1,798,040.40	7,379,865.31
NOHUT NATÜREL	2018	Kilogram/	23,000.00	18,400.00

TOPLAM**4,499,501.40 17,231,065.51****BAKLİYAT VE MAMULLERİ****BARBUNYA****BARBUNYA**

Ürün Adı	Mahsul Yılı	Birim	Miktar	Tutar
BARBUNYA	2019	Kilogram/	3,120.00	27,768.00
BARBUNYA	2019	Kilogram/	1,575.00	10,788.75

TOPLAM**4,695.00 38,556.75****YAĞLI TOHUMLAR****AYÇEKİRDEĞİ****AYÇEKİRDEĞİ**

Ürün Adı	Mahsul Yılı	Birim	Miktar	Tutar
AYÇİÇEĞİ ÇEREZLİK	2019	Kilogram/	765.00	3,442.50
AYÇİÇEĞİ YAĞLIK	2019	Kilogram/	1,199,170.00	2,651,118.28
AYÇİÇEĞİ YAĞLIK	2019	Kilogram/Kilogram	3,818,603.00	8,854,811.12
AYÇİÇEĞİ YAĞLIK	2019	Kilogram/	4,696,338.00	11,392,347.43
AYÇİÇEĞİ YAĞLIK	2018	Kilogram/	11,500.00	17,250.00
AYÇİÇEĞİ YAĞLIK	2019	Kilogram/	40,520,009.80	99,399,925.80
AYÇİÇEĞİ İTHAL	2019	Kilogram/Kilogram	14,800.00	34,040.00

TOPLAM**50,261,185.80 122,352,935.13****YAĞLI TOHUMLAR****SOYA FASULYESİ ÜRÜNLERİ****SOYA FASULYESİ**

Ürün Adı	Mahsul Yılı	Birim	Miktar	Tutar
SOYA FASULYESİ	2019	Kilogram/	821,810.00	1,643,620.00

TOPLAM**821,810.00 1,643,620.00****KÜSPELER**

Ürün Adı	Mahsul Yılı	Birim	Miktar	Tutar
PANCAR KÜSPESİ	2019	Kilogram/	1,129,600.00	165,412.39
PANCAR KÜSPESİ	2019	Kilogram/	80,000.00	10,000.00

TOPLAM**1,209,600.00 175,412.39**

HAYVANSAL YAĞLAR
SÜT YAĞLARI ÜRÜNLERİ
SÜT YAĞLARI

Ürün Adı	Mahsul Yılı	Birim	Miktar	Tutar
KAVRAM YAĞI	2019	Kilogram/	140.00	2,836.00
TOPLAM			140.00	2,836.00

HAYVANSAL YAĞLAR
SÜT YAĞLARI ÜRÜNLERİ
KREMA

Ürün Adı	Mahsul Yılı	Birim	Miktar	Tutar
KREMA	2019	Kilogram/	1,687,476.00	24,563,370.30
KREMA	2019	Kilogram/Adet	596,968.50	8,284,443.75
KAYMAK	2019	Kilogram/Adet	61,800.00	269,581.74
TOPLAM			2,346,244.50	33,117,395.79

HAYVANSAL YAĞLAR
SÜT YAĞLARI ÜRÜNLERİ
TEREYAĞI

Ürün Adı	Mahsul Yılı	Birim	Miktar	Tutar
TERE YAĞ	2019	Kilogram/Adet	519,339.00	17,832,758.00
			1,323,219.20	42,434,571.55
TERE YAĞ	2019	Kilogram/	803,880.20	24,601,813.55
TOPLAM				

HAYVANSAL YAĞLAR
SÜT YAĞLARI ÜRÜNLERİ
SADE YAĞ

Ürün Adı	Mahsul Yılı	Birim	Miktar	Tutar
SADE YAĞ	2019	Kilogram/	1,615.00	63,718.82
TOPLAM			1,615.00	63,718.82

PEYNİR
BEYAZ PEYNİR

Ürün Adı	Mahsul Yılı	Birim	Miktar	Tutar
BEYAZ PEYNİR TAM YAĞLI	2019	Kilogram/	4,014.00	45,715.00
BEYAZ PEYNİR TAM YAĞLI	2019	Kilogram/Adet	501.00	109,655.00
LABNE PEYNİR	2019	Kilogram/	209.00	2,508.00
TULUM PEYNİR	2019	Kilogram/	2,520.00	42,245.28
TULUM PEYNİR	2019	Kilogram/Adet	750.00	15,375.00
TOPLAM			7,994.00	215,498.28

PEYNİR**KAŞAR PEYNİRİ**

Ürün Adı	Mahsul Yılı	Birim	Miktar	Tutar
ÇEÇİL PEYNİR	2019	Kilogram/Kilogram	6,768.00	137,836.61
ÇEÇİL PEYNİR	2019	Kilogram/	16,387.00	357,876.69
MOZARELLA PEYNİR	2019	Kilogram/	44,428.00	694,286.90
MOZARELLA PEYNİR	2019	Kilogram/Kilogram	3,696.00	75,583.20
KALEM PEYNİR	2019	Kilogram/	1,870.00	39,363.50
RENDE PEYNİR	2019	Kilogram/Kilogram	4,346.00	88,875.70
RENDE PEYNİR	2019	Kilogram/	29,883.00	665,708.70
KAŞAR PEYNİRİ	2019	Kilogram/	3,000.00	60,000.00
ÜÇGEN PEYNİR	2019	Kilogram/	536,851.20	7,939,766.34
ÜÇGEN PEYNİR	2019	Kilogram/Adet	150,320.00	2,974,108.60

TOPLAM**797,549.20 13,033,406.24****PEYNİR****DİĞER PEYNİR**

Ürün Adı	Mahsul Yılı	Birim	Miktar	Tutar
PEYNİR (TULUM)	2019	Kilogram/	3,500.00	3,500.00
PEYNİR (KÖY)	2019	Kilogram/Adet	50.00	2,500.00
ÖRGÜ PEYNİR	2019	Kilogram/Kilogram	3,362.00	68,937.81
ÖRGÜ PEYNİR	2019	Kilogram/	20,402.00	439,769.79

TOPLAM**27,314.00 514,707.60****ET****BÜYÜKBAŞ**

Ürün Adı	Mahsul Yılı	Birim	Miktar	Tutar
ET (DANA SAKATATLI)	2019	Kilogram/	526,607.94	7,984,421.58
ET (DANA SAKATATLI)	2019	Kilogram/Adet	321,425.00	4,989,028.00
ET (DANA SAKATATLI)	2019	Kilogram/	1,450,642.12	40,491,014.68
ET (DANA SAKATATLI)	2019	Kilogram/Adet	1,076,525.15	30,006,128.87
ET (DANA SAKATATLI)	2019	Kilogram/Adet	117,612.55	3,345,069.34
ET (DANA SAKATATLI)	2019	Kilogram/	821,228.84	19,547,500.20
ET (DANA SAKATATLI)	2018	Kilogram/	10,201.00	269,573.24
ET (DANA SAKATATSIZ)	2019	Kilogram/Adet	4,751.50	143,287.50
ET (DANA SAKATATSIZ)	2019	Kilogram/	101,782.74	2,783,397.61
ET (DANA SAKATATSIZ)	2019	Kilogram/	1,254,174.04	34,476,568.71
ET (DANA SAKATATSIZ)	2019	Kilogram/Adet	479,489.42	15,301,562.22
ET (DANA SAKATATSIZ)	2019	Kilogram/Kilogram	66.00	717,796.72
ET (DANA SAKATATSIZ)	2019	Kilogram/	2,298,565.26	66,466,567.13
ET (DANA SAKATATSIZ)	2018	Kilogram/	28,788.40	720,048.50
ET (DANA SAKATATSIZ)	2019	Kilogram/Adet	253,115.70	7,170,312.96
ET (DANA SAKATATSIZ)	2019	Kilogram/	8,460.00	232,650.00
ET (DANA SAKATATSIZ)	2019	Kilogram/	30,970.57	838,626.77
ET (SIĞIR)	2019	Kilogram/Adet	22,055.00	493,910.50
ET (SIĞIR)	2019	Kilogram/	155,477.92	3,548,426.79
ET (SIĞIR)	2019	Kilogram/Adet	841,636.39	25,745,957.47
ET (SIĞIR)	2019	Kilogram/Kilogram	4,832.00	144,960.00
ET (SIĞIR)	2019	Kilogram/	3,299,436.69	75,004,779.71
ET (SIĞIR)	2019	Kilogram/	2,381,881.48	57,680,231.03

ET (SIĞIR)	2019	Kilogram/Adet	145,749.29	3,667,104.85
ET (SIĞIR)	2018	Kilogram/	64,349.10	1,413,296.95
ET (SIĞIR)	2019	Kilogram/Adet	46,206.35	1,224,784.63
Ürün Adı	Mahsul Yılı	Birim	Miktar	Tutar
ET (SIĞIR)	2019	Kilogram/	43,792.93	1,163,984.94
ET (İNEK)	2019	Kilogram/	7,815.00	171,184.50
ET (İNEK)	2019	Kilogram/Adet	223.00	4,460.00
ET (İNEK)	2019	Kilogram/	161.84	890.12
ET (İNEK)	2018	Kilogram/	6,487.00	147,233.00
ET (İNEK)	2019	Kilogram/	693,367.18	16,951,298.29
ET (İNEK)	2019	Kilogram/Adet	10,404.00	271,628.00
ET (DÜVE)	2019	Kilogram/	2,211.05	59,121.66
ET (DÜVE)	2019	Kilogram/Adet	1,277.00	37,696.00

TOPLAM

16,511,769.45 423,214,502.47

ET

KÜÇÜKBAŞ

Ürün Adı	Mahsul Yılı	Birim	Miktar	Tutar
ET (KOYUN ERKEK)	2019	Kilogram/	71.60	2,613.40
ET (OT KUZUSU)	2019	Kilogram/Adet	14,398.00	414,071.00
ET (OT KUZUSU)	2019	Kilogram/	131,555.18	4,970,988.43
ET (OT KUZUSU)	2019	Kilogram/	785,979.71	29,608,490.52
ET (OT KUZUSU)	2019	Kilogram/Litre	124.00	4,774.00
ET (OT KUZUSU)	2019	Kilogram/Kilogram	31,155.20	1,180,289.39
ET (OT KUZUSU)	2019	Kilogram/Adet	276,774.59	10,313,149.46
ET (OT KUZUSU)	2019	Kilogram/Adet	2,615.00	103,000.00
ET (OT KUZUSU)	2019	Kilogram/	179,929.14	6,816,147.72
ET (SÜT KUZUSU)	2019	Kilogram/	1,386.00	59,958.00

TOPLAM

1,423,988.42 53,473,481.91

ÇEŞİTLİ GIDA MADDELERİ

SAKADAT

Ürün Adı	Mahsul Yılı	Birim	Miktar	Tutar
SAKADAT (DANA)	2019	Kilogram/Adet	36,960.00	62,092.80
SAKADAT (KUZU)	2019	Kilogram/	200.00	9,450.00

TOPLAM

37,160.00 71,542.80

ÇEŞİTLİ GIDA MADDELERİ

SÜT ÜRÜNLERİ

SÜT TOZU

Ürün Adı	Mahsul Yılı	Birim	Miktar	Tutar
SÜT TOZU	2019	Kilogram/	24,000.00	57,600.00
SÜT TOZU	2019	Kilogram/	15,350.00	194,945.00
YAĞSIZ SÜT TOZU	2019	Kilogram/	24,000.00	57,600.00
YAĞSIZ SÜT TOZU	2019	Kilogram/	250,925.00	3,133,262.50

TOPLAM

314,275.00 3,443,407.50

ÇEŞİTLİ GIDA MADDELERİ
SÜT ÜRÜNLERİ
İNEK SÜTÜ

Ürün Adı	Mahsul Yılı	Birim	Miktar	Tutar
İNEK SÜTÜ	2019	Litre/	23,950,689.00	49,234,456.10
İNEK SÜTÜ	2019	Litre/Adet	639,104.00	1,029,619.56
İNEK SÜTÜ	2019	Litre/Litre	21,446,746.00	39,327,034.82
İNEK SÜTÜ	2019	Litre/	32,683,747.16	59,761,674.50
İNEK SÜTÜ	2019	Litre/Kilogram	135,237.00	262,356.78
İNEK SÜTÜ	2019	Litre/Adet	2,146,826.52	5,763,876.16
İNEK SÜTÜ	2019	Litre/	128,360,518.07	231,340,464.32
İNEK SÜTÜ	2019	Litre/Litre	60,446,601.35	115,174,603.18
İNEK SÜTÜ	2018	Litre/	2,064.00	3,364.32
İNEK SÜTÜ	2019	Litre/	33,853,904.00	63,021,202.05
İNEK SÜTÜ	2019	Litre/	43,372.00	71,282.99
İNEK SÜTÜ	2018	Litre/	30,981.50	51,119.48
1/1(UHT)YAĞLI SÜT	2019	Kilogram/Adet	3,876.00	9,534.96
1/1(UHT)YAĞLI SÜT	2019	Kilogram/	72.00	1,872.00
1/5 UHT KAKAOLU SÜT	2019	Litre/	486.00	326.16
1/5 MUZ AROMALI SÜT	2019	Litre/	1,404.00	932.04
1/5 UHT ÇİLEK AROMALI SÜT	2019	Litre/	297.00	201.96
1/1 UHT YAR.YAĞ.SÜT	2019	Litre/Adet	43,464.00	114,268.51
1/1 UHT YAR.YAĞ.SÜT	2019	Litre/	5,784.00	14,112.96
1/1 UHT YAR.YAĞ.SÜT	2019	Litre/	864.00	1,771.20

TOPLAM

303,796,037.60 565,184,074.05

ÇEŞİTLİ GIDA MADDELERİ
SÜT ÜRÜNLERİ
KOYUN SÜTÜ

Ürün Adı	Mahsul Yılı	Birim	Miktar	Tutar
KOYUN SÜTÜ	2019	Litre/	17,566.00	58,612.80
KOYUN SÜTÜ	2019	Litre/Litre	855,951.19	2,735,309.18
KOYUN SÜTÜ	2019	Litre/Adet	118,838.00	390,204.70
KOYUN SÜTÜ	2019	Litre/	81,749.00	292,470.50

TOPLAM

1,074,104.19 3,476,597.18

ÇEŞİTLİ GIDA MADDELERİ
SÜT ÜRÜNLERİ
YOĞURT

Ürün Adı	Mahsul Yılı	Birim	Miktar	Tutar
YOĞURT	2019	Kilogram/Adet	50.00	1,000.00
YOĞURT	2019	Kilogram/Adet	2,880.00	22,752.00
YOĞURT	2019	Kilogram/	900.00	6,637.50

TOPLAM

3,830.00 30,389.50

SOĞAN**KURU SOĞAN**

Ürün Adı	Mahsul Yılı	Birim	Miktar	Tutar
KURU SOĞAN	2019	Kilogram/	50,997.00	62,367.05
KURU SOĞAN	2019	Kilogram/Adet	11,702.00	43,028.00
KURU SOĞAN	2018	Kilogram/Kilogram	336.00	1,008.00
KURU SOĞAN	2018	Kilogram/	9,670.00	26,859.70
KURU SOĞAN	2019	Kilogram/	103,086.00	113,834.27

TOPLAM**175,791.00 247,097.02****PATATES**

Ürün Adı	Mahsul Yılı	Birim	Miktar	Tutar
PATATES	2019	Kilogram/	194,423.00	112,806.95
PATATES	2018	Kilogram/	4,000.00	64,000.00
Ürün Adı	Mahsul Yılı	Birim	Miktar	Tutar
PATATES	2019	Kilogram/	2,927,432.00	2,657,242.51
PATATES	2019	Kilogram/Adet	1,275,845.00	2,140,451.00
PATATES	2019	Kilogram/Kilogram	1,340,800.00	1,950,800.00
PATATES	2018	Kilogram/	17,670.00	37,107.00

TOPLAM**5,760,170.00 6,962,407.46****KABAK**

Ürün Adı	Mahsul Yılı	Birim	Miktar	Tutar
KABAK	2019	Kilogram/	22,900.00	10,022.50
KABAK	2019	Kilogram/Adet	2,700.00	945.00
KABAK	2019	Kilogram/	15,000.00	18,000.00

TOPLAM**40,600.00 28,967.50****KURU MEYVELER****BADEM**

Ürün Adı	Mahsul Yılı	Birim	Miktar	Tutar
BADEM KABUKLU	2019	Kilogram/Kilogram	19.00	199.50

TOPLAM**19.00 199.50****LEBLEBİ**

Ürün Adı	Mahsul Yılı	Birim	Miktar	Tutar
LEBLEBİ SARI (SIRA)	2019	Kilogram/	12,840.00	113,634.00

TOPLAM**12,840.00 113,634.00****KESTANE**

Ürün Adı	Mahsul Yılı	Birim	Miktar	Tutar
KESTANE	2019	Kilogram/	63,470.00	1,060,308.10

TOPLAM**63,470.00 1,060,308.10****ORMAN MAHSÜLLERİ****KERESTE**

Ürün Adı	Mahsul Yılı	Birim	Miktar	Tutar
KERESTE	2019	Kilogram/	993,000.00	301,920.00

TOPLAM**993,000.00 301,920.00**

KAVAK

Ürün Adı	Mahsul Yılı	Birim	Miktar	Tutar
KAVAK	2019	Kilogram/	2,000.00	400.00
KAVAK	2019	Kilogram/Adet	56.00	6,832.00
KAVAK	2019	Kilogram/	2.00	500.00
KAVAK	2019	Kilogram/Ton	4.00	1,000.00

TOPLAM**2,062.00 8,732.00****KASAPLIK CANLI HAYVANLAR****KASAPLIK BÜYÜKBAŞ CANLI HAYVANLAR****DANA**

Ürün Adı	Mahsul Yılı	Birim	Miktar	Tutar
DANA	2019	Adet/	286.00	1,648,774.83
DANA	2019	Adet/Adet	122,207.50	3,527,903.87
DANA	2019	Adet/	370,161.00	10,629,269.41
DANA	2019	Adet/Adet	3,324.00	97,710.00
DANA	2019	Adet/Kilogram	588.00	3,030,385.12
DANA	2019	Adet/	113.00	1,307,202.40
DANA	2017	Adet/	63.00	491,400.00
DANA(KG)	2019	Kilogram/	874.50	20,988.00
DANA(KG)	2019	Kilogram/Adet	69,120.50	2,004,648.38
DANA(KG)	2019	Kilogram/	313,092.88	8,042,375.93
DANA(KG)	2019	Kilogram/	109.18	2,115,039.87
DANA(KG)	2019	Kilogram/Adet	3,238.00	98,125.00

TOPLAM**883,177.56 33,013,822.81****KASAPLIK CANLI HAYVANLAR****KASAPLIK BÜYÜKBAŞ CANLI HAYVANLAR****DÜVE**

Ürün Adı	Mahsul Yılı	Birim	Miktar	Tutar
DÜVE	2019	Adet/Adet	12.00	72,000.00
DÜVE	2019	Adet/	66.00	500,602.00
DÜVE	2019	Adet/	110.00	1,606,000.00
DÜVE	2019	Adet/Adet	289.00	8,670.00
DÜVE(KG)	2019	Kilogram/Adet	182.00	4,004.00

TOPLAM**659.00 2,191,276.00****TOSUN**

Ürün Adı	Mahsul Yılı	Birim	Miktar	Tutar
TOSUN	2019	Adet/Adet	5,273.50	164,440.75
TOSUN	2019	Adet/Adet	2,516.00	80,512.00

TOPLAM**7,789.50 244,952.75****İNEK**

Ürün Adı	Mahsul Yılı	Birim	Miktar	Tutar
İNEK	2019	Adet/	43.00	256,900.00
İNEK	2019	Adet/Adet	2,240.00	53,000.00

İNEK	2019	Adet/	21.00	149,999.99
İNEK	2019	Adet/Kilogram	33.00	221,793.50
İNEK(KG)	2019	Kilogram/	435.50	6,467.50
İNEK(KG)	2019	Kilogram/Adet	245,759.26	5,911,149.60
İNEK(KG)	2018	Kilogram/	2,067.40	41,396.00
İNEK(KG)	2019	Kilogram/	772,959.45	18,267,047.37
İNEK(KG)	2019	Kilogram/Adet	274.00	7,254.00
İNEK(KG)	2019	Kilogram/	1,135.00	29,234.00

TOPLAM

1,024,967.61 24,944,241.96

SIĞIR

Ürün Adı	Mahsul Yılı	Birim	Miktar	Tutar
SIĞIR	2019	Adet/Kilogram	21.00	161,138.00
SIĞIR	2019	Adet/	128.00	1,336,022.80

TOPLAM

149.00 1,497,160.80

KASAPLIK CANLI HAYVANLAR

KASAPLIK KÜÇÜKBAŞ CANLI HAYVANLAR

KOYUN

Ürün Adı	Mahsul Yılı	Birim	Miktar	Tutar
KOYUN	2019	Adet/	2,210.00	2,909,500.00

TOPLAM

2,210.00 2,909,500.00

KASAPLIK CANLI HAYVANLAR

KASAPLIK KÜÇÜKBAŞ CANLI HAYVANLAR

Ürün Adı	Mahsul Yılı	Birim	Miktar	Tutar
KUZU	2019	Adet/	395.00	290,524.42
KUZU	2019	Adet/Kilogram	52.00	35,464.00
KUZU(KG)	2019	Kilogram/	3,050.00	104,950.00

TOPLAM

3,497.00 430,938.42

HAM DERİLER VE BAĞIRSAKLAR

BÜYÜKBAŞ HAM DERİLER

İNEK DERİSİ

Ürün Adı	Mahsul Yılı	Birim	Miktar	Tutar
İNEK DERİSİ	2019	Adet/	248,424.00	1,082,823.40

TOPLAM

248,424.00 1,082,823.40

HAM DERİLER VE BAĞIRSAKLAR

KÜÇÜKBAŞ HAM DERİLER

HAM KOYUN DERİSİ

Ürün Adı	Mahsul Yılı	Birim	Miktar	Tutar
HAM KOYUN DERİSİ YAŞ	2019	Adet/	28,946.00	278,130.70

TOPLAM

28,946.00 278,130.70

HAM DERİLER VE BAĞIRSAKLAR
KÜÇÜKBAŞ HAM DERİLER
HAM KUZU DERİSİ

Ürün Adı	Mahsul Yılı	Birim	Miktar	Tutar
HAM KUZU DERİSİ	2019	Adet/	1,258.00	10,064.00

TOPLAM

1,258.00 10,064.00

ÇEŞİTLİ MADDELER
KİMYON

Ürün Adı	Mahsul Yılı	Birim	Miktar	Tutar
KİMYON NATÜREL	2018	Kilogram/	1,027.00	9,499.75
KİMYON NATÜREL	2019	Kilogram/	65,720.00	959,780.00
KİMYON NATÜREL	2019	Kilogram/Kilogram	20,370.00	300,988.00
KİMYON NATÜREL	2019	Kilogram/	81,896.00	1,431,316.84

TOPLAM

169,013.00 2,701,584.59

DİĞER ÜRÜNLER

YAŞ SEBZE

DOMATES

Ürün Adı	Mahsul Yılı	Birim	Miktar	Tutar
DOMATES	2019	Kilogram/	1,936,029.00	1,157,475.01
DOMATES	2019	Kilogram/Kilogram	1,200,780.00	456,385.73
DOMATES	2019	Kilogram/Adet	336,450.00	167,562.50
DOMATES	2019	Kilogram/	14,981,809.50	7,576,869.42
DOMATES	2019	Kilogram/	27,622,150.68	12,711,338.92

TOPLAM

46,077,219.18 22,069,631.58

PATLICAN

Ürün Adı	Mahsul Yılı	Birim	Miktar	Tutar
PATLICAN	2019	Kilogram/	10,000.00	10,000.00

TOPLAM

10,000.00 10,000.00

SALATALIK

Ürün Adı	Mahsul Yılı	Birim	Miktar	Tutar
SALATALIK	2019	Kilogram/	58,250.00	34,070.00
SALATALIK	2019	Kilogram/Adet	5,000.00	1,950.00

TOPLAM

63,250.00 36,020.00

BİBER

Ürün Adı	Mahsul Yılı	Birim	Miktar	Tutar
BİBER	2019	Kilogram/	32,810.00	77,455.60
BİBER	2019	Kilogram/	42,700.00	40,858.00
BİBER	2019	Kilogram/Adet	35,010.00	42,307.00
BİBER	2019	Kilogram/	278,721.00	569,618.67
BİBER KIRMIZI	2019	Kilogram/Kilogram	278,721.00	499,511.00

TOPLAM

667,962.00 1,229,750.27

HAVUÇ

Ürün Adı	Mahsul Yılı	Birim	Miktar	Tutar
HAVUÇ	2018	Kilogram/	572,870.00	229,205.89
HAVUÇ	2019	Kilogram/	14,224,927.40	8,749,463.07
HAVUÇ	2019	Kilogram/Adet	88,000.00	61,600.00
HAVUÇ	2019	Kilogram/Kilogram	1,290.00	1,290.00
HAVUÇ	2019	Kilogram/	22,450,739.70	13,343,247.21
HAVUÇ	2019	Kilogram/	67,546,397.16	43,784,506.30

TOPLAM

104,884,224.26 66,169,312.47

PANCAR

Ürün Adı	Mahsul Yılı	Birim	Miktar	Tutar
PANCAR	2019	Kilogram/	24,720.00	10,100.10
PANCAR	2019	Kilogram/	1,507,000.00	619,377.00
PANCAR	2018	Kilogram/	192,664,201.00	45,198,135.50
PANCAR	2019	Kilogram/	29,090.40	7,788.95
ŞEKER PANCARI	2019	Kilogram/	2,069,890.00	405,599.50
ŞEKER PANCARI	2019	Kilogram/	118,889,572.79	41,395,008.34

TOPLAM

315,184,474.19 87,636,009.39

LAHANA

Ürün Adı	Mahsul Yılı	Birim	Miktar	Tutar
LAHANA	2019	Kilogram/	220,000.00	103,400.00
LAHANA	2019	Kilogram/	151,100.00	64,973.00
LAHANA	2019	Kilogram/Kilogram	820.00	820.00
LAHANA	2019	Kilogram/	820.00	1,230.00

TOPLAM

372,740.00 170,423.00

FASÜLYE

Ürün Adı	Mahsul Yılı	Birim	Miktar	Tutar
FASÜLYE	2019	Kilogram/	12,150.00	48,650.00
FASÜLYE	2019	Kilogram/	5,000.00	2,500.00

TOPLAM

17,150.00 51,150.00

DiĞER ÜRÜNLER

YAŞ MEYVELER

ELMA

Ürün Adı	Mahsul Yılı	Birim	Miktar	Tutar
ELMA	2019	Kilogram/	2,733,895.00	3,099,981.54
ELMA	2018	Kilogram/	978,314.00	822,190.20
ELMA	2018	Kilogram/Kilogram	2,751.00	3,301.20
ELMA	2019	Kilogram/Kilogram	2,628,857.00	2,086,532.66
ELMA	2018	Kilogram/Adet	302,500.00	339,475.00
ELMA	2019	Kilogram/Adet	1,370,677.00	1,367,722.28
ELMA	2019	Kilogram/	25,897,938.60	20,941,683.50
ELMA	2018	Kilogram/	443,920.00	318,981.86
ELMA	2019	Kilogram/	31,657,898.80	25,753,878.97

TOPLAM

66,016,751.40 54,733,747.21

KAYISI

Ürün Adı	Birim	Miktar	Tutar
KAYISI	Kilogram/	77,805.00	96,460.25
KAYISI	Kilogram/Kilogram	557,238.00	725,226.93
KAYISI	Kilogram/	91,781.00	84,876.50
KAYISI	Kilogram/Adet	339,340.00	1,017,124.00
KAYISI	Kilogram/	2,199,077.04	2,538,899.14

TOPLAM**3,265,241.04 4,462,586.82****LİMON**

Ürün Adı	Mahsul Yılı	Birim	Miktar	Tutar
LİMON	2019	Kilogram/	2,219.64	559,665.48
LİMON	2019	Kilogram/Kilogram	274.00	548.00
LİMON	2019	Kilogram/	2,222,434.00	595,532.92

TOPLAM**2,224,927.64 1,155,746.40****MANDALİNA**

Ürün Adı	Mahsul Yılı	Birim	Miktar	Tutar
MANDALİNA	2019	Kilogram/	10,000.00	7,000.00
MANDALİNA	2019	Kilogram/Adet	12,350.00	37,002.50
MANDALİNA	2019	Kilogram/	85,405.00	237,504.25

TOPLAM**107,755.00 281,506.75****YAŞ ÜZÜM**

Ürün Adı	Mahsul Yılı	Birim	Miktar	Tutar
YAŞ ÜZÜM	2019	Kilogram/	5,401,005.00	6,366,729.25
YAŞ ÜZÜM	2019	Kilogram/Kilogram	3,689,905.00	3,308,645.00
YAŞ ÜZÜM	2018	Kilogram/Adet	155.00	1,255.50
YAŞ ÜZÜM	2019	Kilogram/	17,257,310.00	20,740,552.90

TOPLAM**26,348,375.00 30,417,182.65****ŞEFTALİ**

Ürün Adı	Mahsul Yılı	Birim	Miktar	Tutar
ŞEFTALİ	2019	Kilogram/	37,270.00	53,705.00
ŞEFTALİ	2019	Kilogram/Kilogram	84,837.00	117,067.62
ŞEFTALİ	2019	Kilogram/	173,479.50	153,275.12
ŞEFTALİ	2019	Kilogram/	70,154.00	55,968.59

TOPLAM**365,740.50 380,016.33****GREYFURT**

Ürün Adı	Mahsul Yılı	Birim	Miktar	Tutar
GREYFURT	2019	Kilogram/	5,605.00	17,152.25

TOPLAM**5,605.00 17,152.25****ARMUT**

Ürün Adı	Mahsul Yılı	Birim	Miktar	Tutar
ARMUT	2019	Kilogram/	111,700.00	110,689.00
ARMUT	2019	Kilogram/Kilogram	59,533.00	171,617.39

ARMUT	2019	Kilogram/	1,205,789.50	1,276,839.07
ARMUT	2019	Kilogram/Adet	41,289.00	71,051.80

TOPLAM

1,418,311.50 1,630,197.26

AYVA

Ürün Adı	Mahsul Yılı	Birim	Miktar	Tutar
AYVA	2019	Kilogram/	1,425.00	3,420.00

TOPLAM

1,425.00 3,420.00

ÇİLEK

Ürün Adı	Birim	Miktar	Tutar
ÇİLEK	Kilogram/Adet	2,090.00	11,641.30
ÇİLEK	Kilogram/Kilogram	1,815.00	9,256.50
ÇİLEK	Kilogram/	166,208.00	440,590.68

TOPLAM

170,113.00 461,488.48

DUT

Ürün Adı	Birim	Miktar	Tutar
DUT	Kilogram/Adet	130.00	981.50
DUT	Kilogram/Kilogram	704.00	2,658.20

TOPLAM

834.00 3,639.70

KİRAZ

Ürün Adı	Mahsul Yılı	Birim	Miktar	Tutar
KİRAZ	2019	Kilogram/	25,050.00	37,405.00
KİRAZ	2019	Kilogram/	1,782,572.45	4,286,219.31
KİRAZ	2019	Kilogram/Adet	832,399.00	2,540,631.90
KİRAZ	2019	Kilogram/Kilogram	5,242,562.00	14,835,172.28
KİRAZ	2019	Kilogram/	2,248,345.00	5,316,762.90

TOPLAM

10,130,928.45 27,016,191.39

VIŞNE

Ürün Adı	Mahsul Yılı	Birim	Miktar	Tutar
VIŞNE 1	2019	Kilogram/	60,200.00	99,205.00
VIŞNE 1	2019	Kilogram/Kilogram	257,892.00	617,185.26
VIŞNE 1	2019	Kilogram/	91,588.00	205,698.00
VIŞNE 1	2019	Kilogram/Adet	9,245.00	27,735.00
VIŞNE 1	2019	Kilogram/	2,498,976.00	6,162,125.75

TOPLAM

2,917,901.00 7,111,949.01

KAVUN

Ürün Adı	Mahsul Yılı	Birim	Miktar	Tutar
KAVUN	2019	Kilogram/	24,500.00	22,956.50
KAVUN	2019	Kilogram/Kilogram	15,050.00	15,050.00

TOPLAM

39,550.00 38,006.50

KARPUZ

Ürün Adı	Mahsul Yılı	Birim	Miktar	Tutar
----------	-------------	-------	--------	-------

KARPUZ	2019	Kilogram/Kilogram	396,587.00	113,945.16
KARPUZ	2019	Kilogram/	2,942,110.00	564,227.12
TOPLAM			3,338,697.00	678,172.28

ERİK

Ürün Adı	Mahsul Yılı	Birim	Miktar	Tutar
ERİK	2019	Kilogram/	26,140.00	20,247.25
ERİK	2019	Kilogram/Adet	14,425.00	85,853.00
ERİK	2019	Kilogram/	54,809.00	41,588.58
ERİK	2018	Kilogram/Adet	4,950.00	29,205.00
ERİK	2019	Kilogram/Kilogram	90,521.00	123,091.92
TOPLAM			190,845.00	299,985.75

NAR

Ürün Adı	Mahsul Yılı	Birim	Miktar	Tutar
NAR	2019	Kilogram/	1,642,140.00	1,185,088.63
NAR	2018	Kilogram/Kilogram	10,510.00	27,326.00
NAR	2019	Kilogram/Adet	61,550.00	67,705.00
NAR	2019	Kilogram/	3,722,460.59	4,266,500.38
NAR	2019	Kilogram/	2,128,076.00	1,606,637.51
TOPLAM			7,564,736.59	7,153,257.52

İNCİR YAŞ

Ürün Adı	Mahsul Yılı	Birim	Miktar	Tutar
İNCİR YAŞ	2019	Kilogram/	1,420.00	1,420.00
İNCİR YAŞ	2019	Kilogram/Kilogram	10,450.00	69,283.50
TOPLAM			11,870.00	70,703.50

YENİ DÜNYA

Ürün Adı	Mahsul Yılı	Birim	Miktar	Tutar
YENİ DÜNYA	2019	Kilogram/Kilogram	7,156.00	14,052.05
TOPLAM			7,156.00	14,052.05

PORTAKAL

Ürün Adı	Mahsul Yılı	Birim	Miktar	Tutar
PORTAKAL	2019	Kilogram/	382,379.55	1,853,849.63
PORTAKAL	2019	Kilogram/	9,679,080.00	2,806,933.20
TOPLAM			10,061,459.55	4,660,782.83

NEKTARİN

Ürün Adı	Mahsul Yılı	Birim	Miktar	Tutar
1/5 KAYISILI İÇEÇEK	2019	Kilogram/	6,210.00	2,484.00
1/5 KAYISILI İÇEÇEK	2019	Kilogram/Adet	5,400.00	2,160.00
1/5 ŞEFTALİ NEKTARI	2019	Kilogram/	15,147.00	6,058.80
1/5 VIŞNE NEKTARI	2019	Kilogram/Adet	4,050.00	1,620.00
1/5 VIŞNE NEKTARI	2019	Kilogram/	243.00	97.20
TOPLAM			31,050.00	12,420.00

DİĞER ÜRÜNLER
KOTASYON DIŐI DİĞER ÜRÜNLER
SAMAN

Ürün Adı	Mahsul Yılı	Birim	Miktar	Tutar
SAMAN(YONCA)	2019	Kilogram/	10,120.00	12,144.00
BALYA SAMAN	2019	Kilogram/	349,245.00	159,898.67
BALYA YONCA	2019	Kilogram/	40,000.00	34,000.00
BALYA YONCA	2019	Kilogram/	459,950.00	390,957.50
TOPLAM			859,315.00	597,000.17

FİDAN

Ürün Adı	Mahsul Yılı	Birim	Miktar	Tutar
MEYVE FİDANI	2019	Adet/	15,308.00	93,914.40
ANAÇ(FİDAN)	2019	Adet/	283,750.00	1,532,675.00
AĞAÇ FİDANI	2019	Adet/Adet	670.00	9,610.00
TOPLAM			299,728.00	1,636,199.40

ASPIR

Ürün Adı	Mahsul Yılı	Birim	Miktar	Tutar
ASPIR	2019	Kilogram/	3,860.00	6,192.00
ASPIR	2019	Kilogram/	6,440.00	9,016.00
TOPLAM			10,300.00	15,208.00

ÇEŐİTLİ ÜRÜNLER

Ürün Adı	Mahsul Yılı	Birim	Miktar	Tutar
HAYVAN GÜBRESİ	2019	Kilogram/	126,479.23	9,442.78
TOPLAM			126,479.23	9,442.78

GENEL TOPLAM:

2,055,971,081.65

Kaynak: Ereğli Ticaret Borsası

EREĞLİ'DE TRAFİK KAZALARI VE TESCİLLİ ARAÇ SAYILARI

EREĞLİ'DE BULUNAN TESCİLLİ ARAÇ SAYISI	
YIL	SAYI
2017	46280
2018	47630
2019	47970

YILLARA GÖRE EREĞLİ İLÇESİ SÜRÜCÜ SAYILARI	
YIL	SAYI
2017	43302
2018	45670
2019	49744

ÖLÜMLÜ VE YARALANMALI TREFİK KAZALARI (2019)

	TOPLAM KAZA	MADDİ HASAR KAZA	ÖLÜ SAYISI	YARALI SAYISI
EREĞLİ	863	487	-	549

Kaynak: İlçe Emniyet Müdürlüğü

SEKTÖR	TOPLAM PROJE SAYISI	BİTEN PROJE SAYISI	DEVAM EDEN PROJE SAYISI	İHALE AŞAMASINDA PROJE SAYISI	BAŞLANAM AYAN	FESİH/ TASFİYE	PROJE BEDELİ	GEÇMİŞ HARCAMA	YILI ÖDENEĞİ	DÖNEM HARCAMASI	NAKİ GERÇEKLEŞME (%)
TARIM	170	71	79	18	0	2	4.482.852.906	1.494.679.015	182.090.722	167.179.743	92
MADENCİLİK	5	5	0	0	0	0	3.621.000	-	3.621.000	3.070.000	85
ENERJİ	27	8	6	5	8	0	2.031.604.104	112.310.852	144.881.804	85.488.982	59
ULASTIRMA	130	56	65	4	0	5	5.905.156.102	3.004.646.945	775.916.115	683.247.193	88
EĞİTİM	199	98	54	30	4	13	1.586.746.404	350.281.590	375.511.940	266.151.905	71
SAGLIK	20	14	5	0	1	0	1.022.413.912	687.624.698	296.166.321	288.075.332	97
D.K.H.	229	114	89	2	8	16	1.497.607.145	321.762.497	693.319.887	450.404.125	65
TOPLAM	780	366	298	59	21	36	16.530.001.574	5.971.305.599	2.471.507.789	1.943.617.282	79

Kaynak: İl Planlama Koordinasyon Müdürlüğü

ESNAF SANATKARLAR KREDİ VE KEFALET KOOPERATİFİ VERİLERİ

ÜYE SAYISI		
2017	2018	2019
1131	1336	1713
SEKTÖRLERE GÖRE ÜYE SAYISI		
SEKTÖR	2018	2019
Bakkalar Odası	269	320
Kahveciler Odası	59	65
Şoförler Odası	495	649
Madeni Eşya Odası	265	340
Sebzeciler Odası	69	82
Kunduracılar Odası	11	14
Terziler Odası	64	84
Marangozlar Odası	44	59
Berberler Odası	60	86
Emlak ve Komisyoncular Odası	-	4
KREDİ VERİLEN ÜYE SAYISI VE MİKTARI (TL)		
2017	2018	2019
593 Kişi-37.499.727,26 TL	548 Kişi-45.291.500,00 TL	762 Kişi-73.893.998,00 TL

Kaynak: S.S. Esnaf ve Sanatkarlar Kredi ve Kefalet Koop.

Esnaf ve Sanatkarlar Kredi ve Kefalet Kooperatifinden alınan verilere göre 2019 yılında 1713, 2018 yılında ise 1336 üyesi bulunmaktadır. Kooperatifin üye sayısında 377 kişilik bir artış meydana gelmiştir.

Kooperatifin kredi kullandırma sayısında ise 214 kişiye tekabül eden % 28.08'lik bir artış meydana gelmiştir.

RAKAMLARLA ERTSO

EREĞLİ (KONYA) TİCARET VE SANAYİ ODASI

Ereğli Ticaret ve Sanayi Odası 1926 tarihinde kurulmuştur.

İLK KURUCULARIMIZ:

Başkan :Cemal Bey (Gökbudak)

Başkan Vekili : Hasan Efendi (Bayburt)

Muhasip Üye : Ziya Bey(Altan)

Üye :Sabri Efendi (Gülekli)

Umumi Katip : Rüştü Efendi (Özdemir)

Kuruluş Amacı: Ticaret ve Sanayi Odaları üyelerinin müşterek ihtiyaçlarını karşılamak ,mesleki faaliyetlerini kolaylaştırmak, mesleğin genel menfaatlerine uygun olarak gelişmesini sağlamak ,mensuplarının birbiriyle ve halk ile olan ilişkilerinde dürüstlüğü ve güveni hakim kılmak üzere meslek disiplinini ,ahlak ve tesanüdünü korumak ve bu Kanunda yazılı hizmetleri yapmak amacıyla kurulan kamu Kurumu niteliğinde tüzelkişiliğe sahip meslek kuruluşudur.

Ereğli Ticaret ve Sanayi Odası 12 Meslek Komitesi ve üyesi ile Ereğli'de hizmet vermektedir. Komite meslek grubundaki faal, askıda ve tasfiye halinde olan üye sayıları aşağıdaki gibidir;

MESLEK GRUBUNA GÖRE FAAL ÜYE SAYILARININ DAĞILIMI			
MESLEK GRUBU	GERÇEK KİŞİ	TÜZEL KİŞİ	TOPLAM
1. GRUP	73	130	203
2. GRUP	105	198	303
3. GRUP	37	15	52
4. GRUP	21	54	75
5. GRUP	100	114	214
6. GRUP	40	24	64
7. GRUP	37	110	147
8.GRUP	56	20	76
9.GRUP	44	29	73
10.GRUP	40	8	48
11.GRUP	32	64	96

12.GRUP	59	112	171
TOPLAM	644	878	1522

HİZMETLERİMİZ

TİCARET SİCİL HİZMETLERİMİZ

Ereğli(Konya)Ticaret Sicil Müdürlüğümüz Ticaret Bakanlığı gözetiminde Türk Ticaret Kanunu kapsamında hizmet vermektedir. Ticaret Sicili Müdürlüğü bünyesinde;

- ❖ Gerçek ve Tüzel kişi tacirlerin kuruluş tescillerini yapmak
- ❖ Tescilli firmaların durumlarında meydana gelen değişiklik tescillerini yapmak (Unvan-Adres-Amaç/Konu-Sermaye-Birleşme-Bölünme-Tür Değişiklikleri-İmza Tescil/Terkin İşlemleri vb.gibi)
- ❖ TTK kapsamında Ticaret Sicil Müdürlüğünce verilmesi öngörülen Kanuni Belgeleri vermek
- ❖ Kamu Kurum ve kuruluşlarının müdürlüğümüze kayıtlı firmalar hakkında istedikleri bilgi ve belgeleri yazılı olarak vermek
- ❖ Anonim Şirket, Limited Şirket ve Kooperatiflerin kuruluş işlemlerinde ana sözleşme,defter tasdikleri ve imza beyannameleri Ticaret Sicil Müdürlüğümüz tarafından gerçekleştirilmektedir.

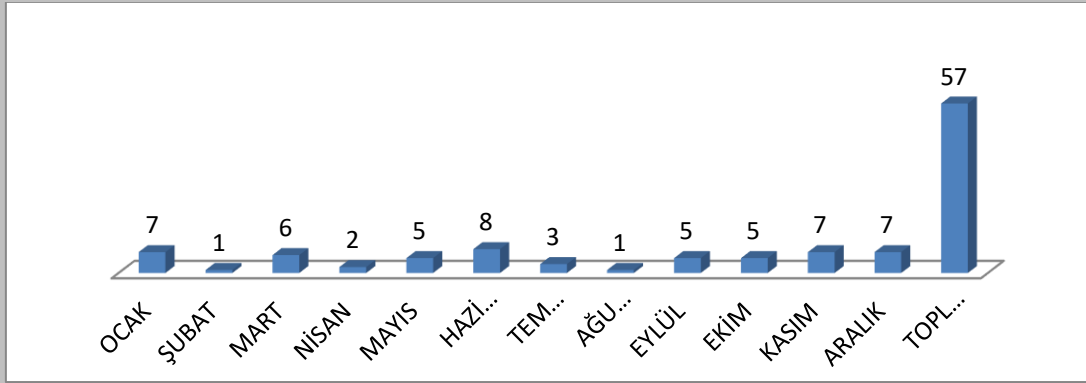
TİCARET SİCİL MÜDÜRLÜĞÜ 2019 YILI HİZMET CETVELİ

	OCAK	ŞUBAT	MART	NİSAN	MAYIS	HAZİRAN	TEMMUZ	AĞUSTOS	EYLÜL	EKİM	KASIM	ARALIK
HİSSE DEVRİ	10	3	2	1	13	2	8	5	9	3	1	6
ADRES DEĞİŞİKLİĞİ	7	6	10	9	11	6	6	2	7	8	8	8
AMAÇ VE KONU DEĞİŞİKLİĞİ	0	0	0	0	0	1	0	1	0	1	1	2
SERMAYE ARTIŞI	1	3	4	1	4	1	4	0	4	1	3	7
İMZA TESCİLİ VE VAZİFE TAKSİMİ	18	12	11	13	15	16	24	11	16	12	5	13
UNVAN DEĞİŞİKLİĞİ	0	0	0	1	0	1	1	0	3	0	0	5
ANA SÖZLEŞME DEĞİŞİKLİĞİ	0	0	0	0	1	0	0	0	0	0	0	0
ŞİRKET TASFİYEEYE GEÇİŞ İŞLEMİ	1	0	1	0	1	0	1	0	1	1	1	2
KOOPERATİF TASFİYEEYE GEÇİŞ İŞLEMİ	0	0	0	0	0	1	0	0	0	0	0	2
GENEL KURUL İŞLEMİ	20	52	16	35	26	12	17	7	6	3	2	10
KAYIT İŞLEMİ	11	6	11	12	12	4	14	10	13	8	17	15
TERKİN İŞLEMİ	16	17	3	4	6	5	8	7	7	10	3	7
YETKİ BELGESİ-KONKORDATO	8	1	3		4	1	7	0	0	5	4	7
MAHKEME YAZILARI	30	37	37	19	41	14	30	19	57	37	30	43
İHALE DURUM BELGESİ	0	0	0	5	0	0	1	5	1	0	1	0
SİGORTA ACEN.VEKALETNAME TESCİLİ	0	0	0	0	0	0	1	0	3	0	11	2
NEVİ DEĞİŞİKLİĞİ-BİRLEŞME	0	0	1	2	0	0	0	0	1	0	1	0
ANA SÖZLEŞME TASDİKİ	5	3	9	9	10	2	6	6	5	3	1	3
ŞİRKET İMZA	5	10	16		24	18	40	10	22	17	16	16

BEYANNAMESİ													
SAHİS İMZA BEYANNAMESİ	3	1	0		1	0	4	3	3	3	3	3	8
SİCİL TASDİKNAMESİ	20	13	19	19	18	8	21	12	15	16	24	24	66
DEFTER TASDİKLERİ (yevmiye, Kebir, Envanter, Pay, Genel Kurul(takım olarak))	27	11	54	51	57	12	52	26	28	17	6	6	15
TOPLAM YAPILAN İŞLEM SAYISI	182	175	197	181	244	104	245	124	201	145	138	138	237
												TOPLAM	2173

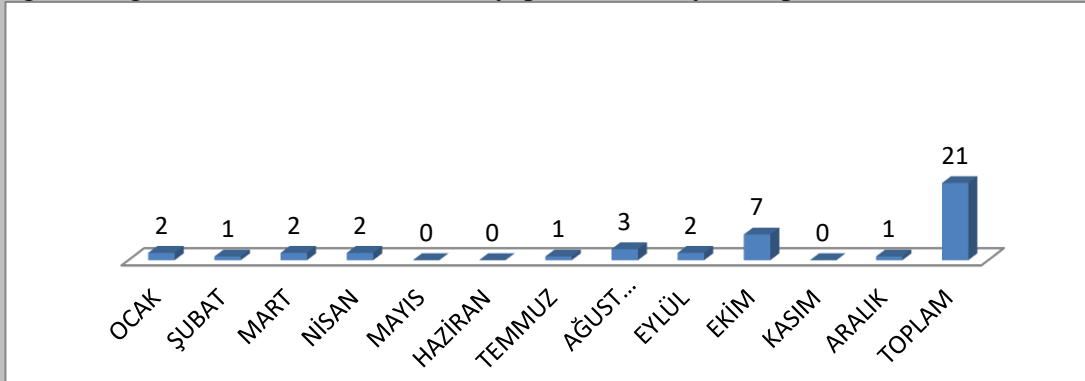
KAPASİTE RAPORU

Ticaret ve Sanayi Odalarına kayıt olarak sanayi kuruluşu niteliği kazanan özel veya tüzel kişiliklerin iletişim bilgilerini, üretim konularını ve yıllık üretim kapasitelerini, teknolojilerini, makine parkını, kullandıkları hammaddeleri, sermaye ve istihdam bilgilerini vb. konuları içeren kuruluşun kimlik kartı niteliğindeki kapasite raporlarını ERTSO yapısı içerisinde düzenlenmektedir. Kapasite servisi tarafından görevlendirilen ekspertiz ve mühendisler tarafından firma işletmelerinde yapılan incelemeler ve tutanaklar sonrasında kapasite raporu oluşturulmaktadır



EKSPERTİZ RAPORU

Üyelerin müracaatlarına istinaden ihracat, ithalat, gümrük, vergi ve teşvik mevzuatlarının uygulanmasında ilgili kurumlarca aranmakta olan hususlara yönelik incelemeler ile kamu kurumlarından Ereğli Ticaret ve Sanayi Odasına intikal eden araştırma ve inceleme konularını karşılamak üzere odamız mühendisleri ve eksperleri ile şube çalışanlarından görevlendirilen raportör katılımıyla oluşturulan ekspertiz heyeti aracılığıyla firma işyerinde, gümrük sahalarında tetkikte bulunmak ve konu ile ilgili belgeler üzerinde inceleme yapmak suretiyle raporlar düzenlenmektedir.

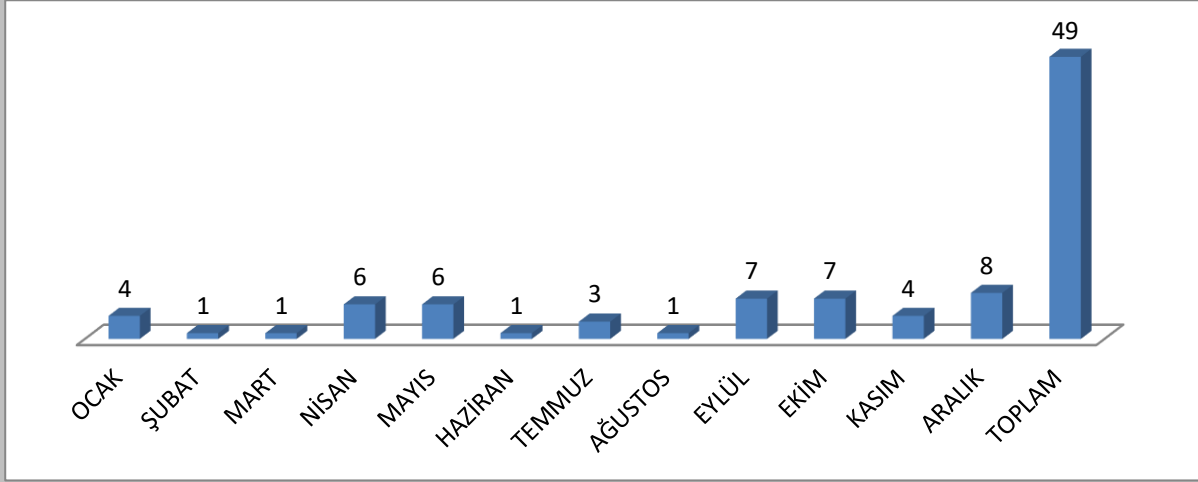


İŞ MAKİNASI TESCİL BELGESİ

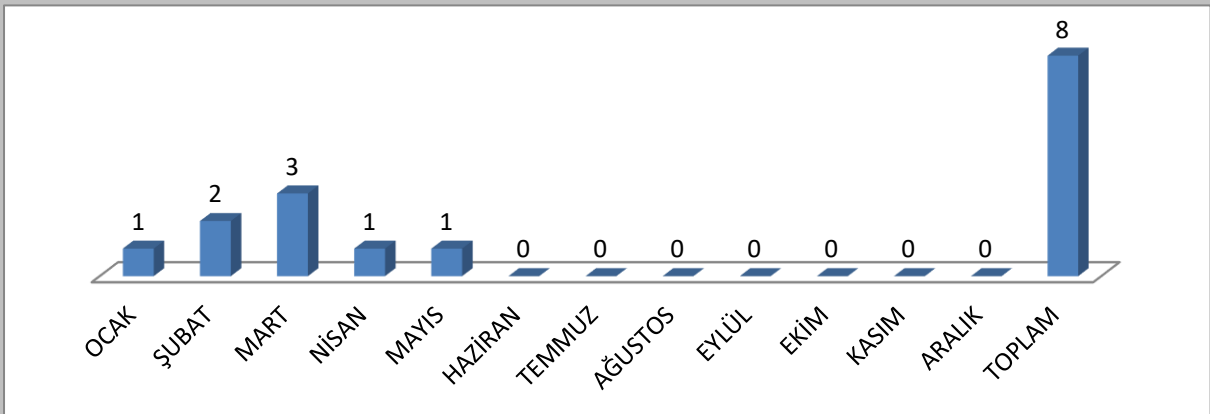
2918 Sayılı Karayolları Trafik Kanunu Uyarınca İş makineleri;” Yol inşaat makineleri ile benzeri tarım, sanayi, bayındırlık milli savunma ile çeşitli kuruluşların iş ve hizmetlerinde kullanılan, iş amacına göre üzerine çeşitli ekipmanlar monte edilmiş, karayolunda insan, hayvan, yük taşımada kullanılmayan motorlu araçlardır.

Söz konusu araçların tescil işlemleri Ticaret ve Sanayi Odaları tarafından yapılmaktadır. Anılan mevzuat kapsamında iş makinesi sahipleri iş makinelerinin satın alınmasına ilişkin fatura tarihinden itibaren üç ay; devir sureti ile Noter satışından itibaren en geç bir ay içerisinde firmanın bulunduğu yerdeki Ticaret ve Sanayi Odasına tescil ettirmekle yükümlüdür.

Tescil işlemleri TOBB tarafından hazırlanan ‘İş Makinelerinin Tescili İle İlgili Esaslar’ a uygun olarak gerçekleştirilmektedir .Müracaat sırasında belgelerle odamıza tescil için talepte bulunan iş makineleri sahiplerinin belgeleri aynı gün verilmektedir.

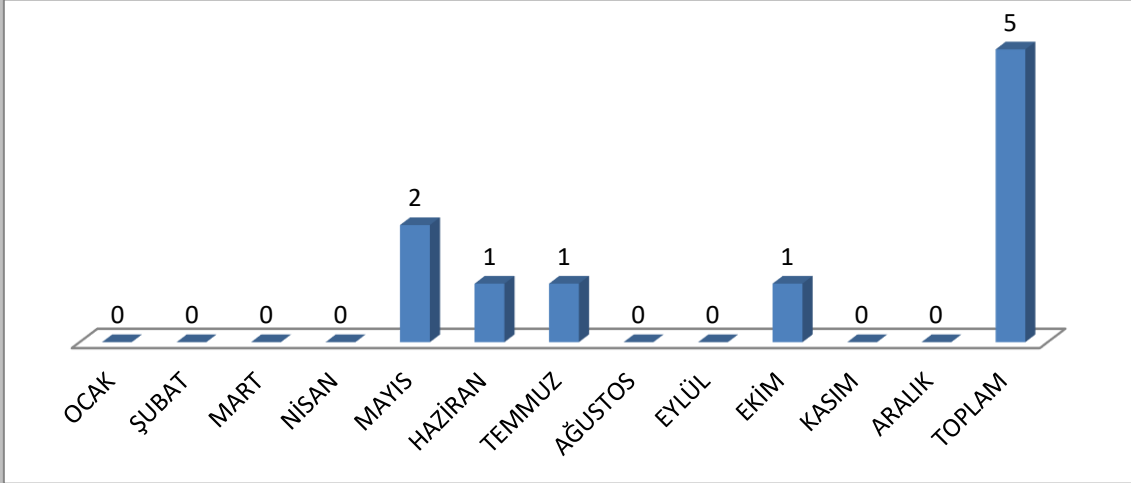


YERLİ MALI BELGESİ



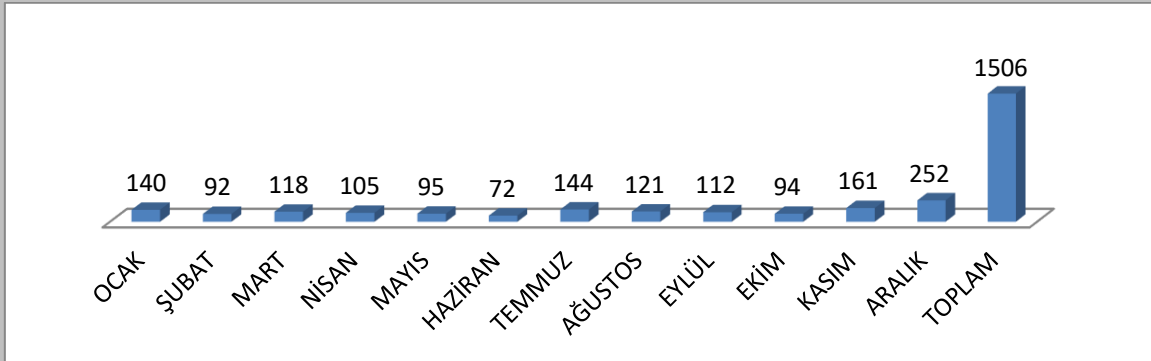
4734 sayılı Kamu İhale Kanunu kapsamında fiyat avantajı uygulanacak mal alımı ihalelerinde istekliler tarafından teklif edilen malın yerli malı olduğunun belirlenmesi amacıyla Kapasite Raporu ve Sanayi Sicil Belgesi bulunan işletmelere 2019 yılında toplam 8 adet Yerli Malı Belgesi düzenlenmiştir.

ÖN KAPASİTE DEĞERLENDİRME RAPORU

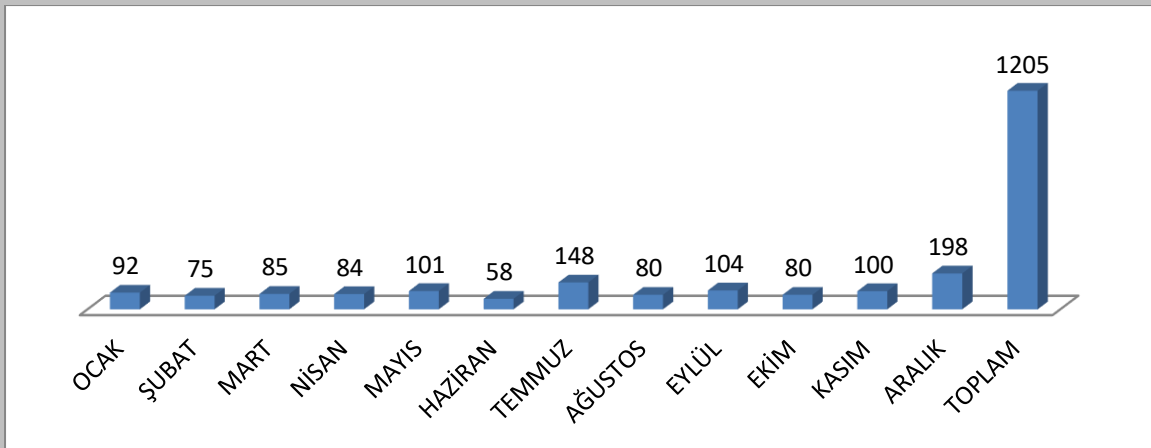


FAALİYET BELGESİ

Odamız üyesi firmaların başvurusu halinde resmi-özel kurum ve kuruluşlara ibraz edilmek üzere ücretsiz Faaliyet Belgesi verilmektedir. Faaliyet belgesinde firmanın unvanı, adresi, faaliyet konusu, sermayesi, mersis numarası ,Ticaret Sicil ve Oda Sicil numaraları, kayıt tarihi ve hangi makama ibraz edileceği belirtilmektedir.

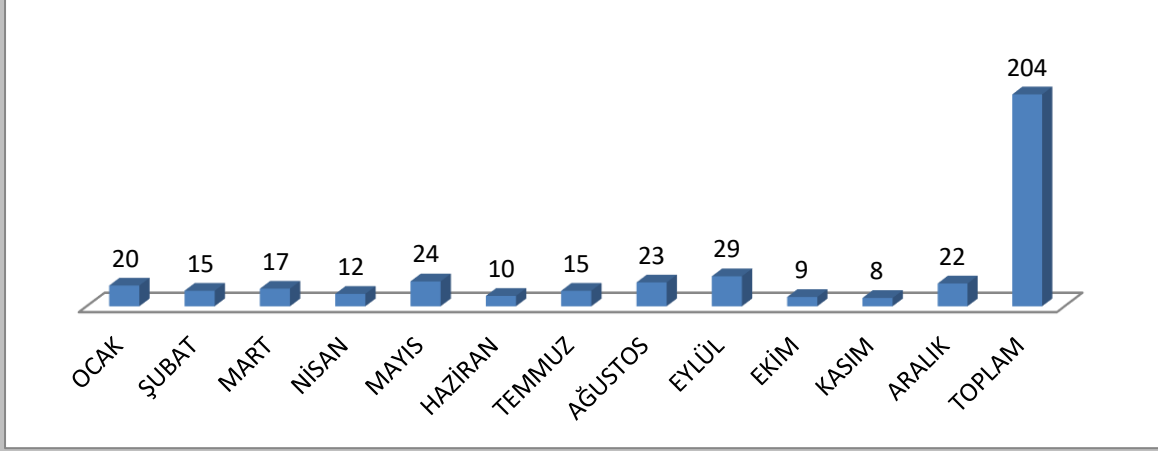


ODA KAYIT SİCİL SURETİ



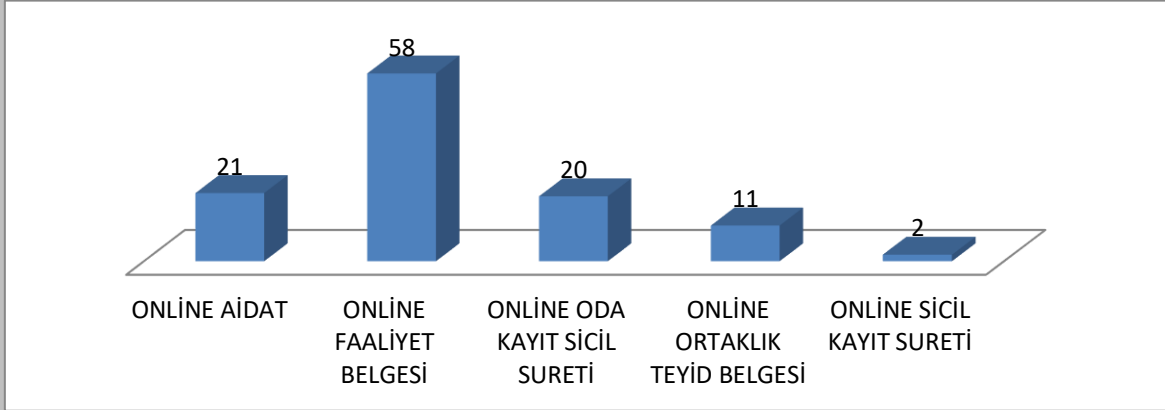
ORTAKLIK TEYİT BELGESİ

Şirketlerin ortaklarını ve ortakların hisse payını gösteren belgedir.



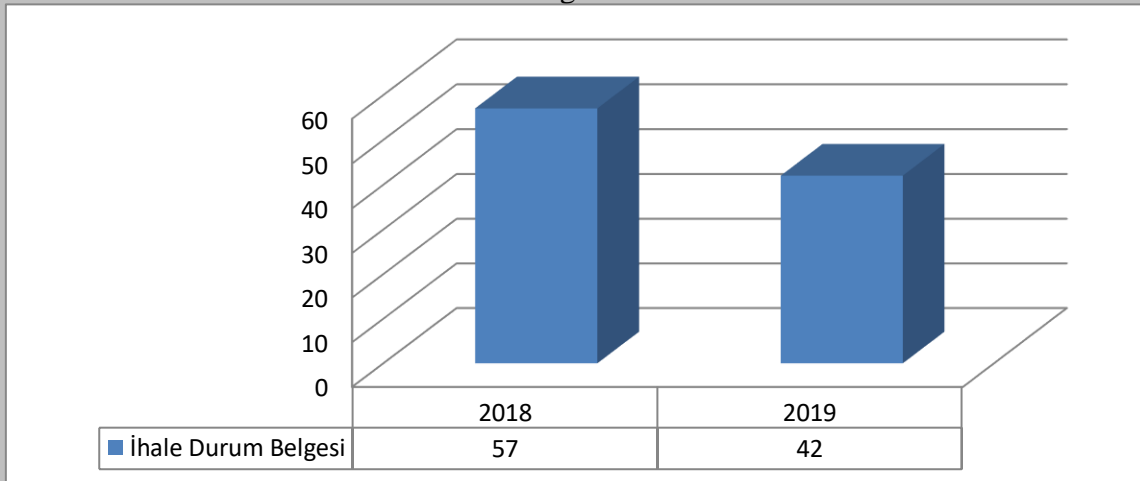
ONLINE AİDAT VE BELGE İSTATİSTİĞİ

2019 yılı içerisinde oda web sayfamız üzerinden online belge alma ve aidat ödeme sistemine geçilmiş bulunmaktadır.



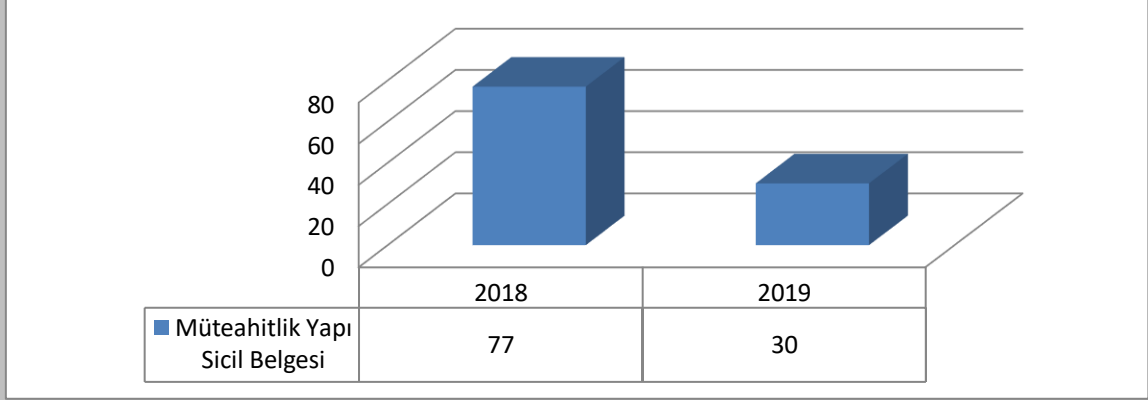
İHALE DURUM BELGESİ

Devlet ihalelerinden yasaklı olup olmadığına dair verilen belgedir.4734 sayılı ihale kanununun 10.Maddesinin (g) bendine mesleki faaliyetten men olmadığına dair istinaden düzenlenen belgedir.



MÜTEAHHİTLİK YAPI SİCİL BELGESİ

4708 Sayılı Yapı Denetimi Hakkında Kanununun 1.Maddesinin (j)bendinde yapılan ‘Yapı Mütcaahhidi’ tanıımı geređi inşaat ruhsatı başvurularında istendiđi takdirde ilgili belediyelere ve organize sanayi bölge müdürlüklerine verilir.



ODA İLETİŞİM KANALLARI

Telefon	+90 332 713 10 73
Faks	+90 332 713 18 02
Elektronik Posta	konyaereglitso@tobb.org.tr
İnternet Sitesi	http://www.ertso.org.tr/
Twitter Adresi	https://twitter.com/ereglıkonyatso
İnstagram	konyaereglitso
Kep Adresi	konyaereglitso@kep.gov.tr
Yazışma Adresi	Selçuklu Mh. 90261 Sk:No:9 PK:42320 EREĞLİ/KONYA
Online Erişim Web Sitesi	http://www.ertso.org.tr/ (Aidat Ödeme, Online Belge, Şikayet-Memnuniyet, Bilgi Güncelleme, vb.)