



EKONOMİK RAPOR 2020



Ekonomik kalkınma, Türkiye'nin hür, bağımsız, daima daha kuvvetli, daima daha refahlı Türkiye idealinin bel kemiğidir.

Gazi Mustafa Kemal Atatürk

YÖNETİM KURULU ÜYELERİ

Mahmut ÖZKOÇ
Başkan

Halime DEMİREL
Başkan Yrd.

Cengiz UYSAL
Başkan Yrd.

Halil ERCAN
Sayman Üye

Ömer EĞER
Üye

Hüseyin Cahit YAŞAR
Üye

Erdoğan AKÇA
Üye

MECLİS ÜYELERİ

Enver BOZKURT
Meclis Başkanı

Arif Murat KÖKBUDAK
Başkan Yrd.

Ahmet Süllü
Başkan Yrd.

Cuma Ali ÇOBAN
Katip Üye

Ersin YALAMA	Ufuk BÜLBÜL	Remzi GÜLSOY
Erdoğan AKÇA	İbrahim SÖKER	Arif YİĞİT
Arif YİĞİT	Önder YAMAN	Turgut TURGUT
Ramazan OPRUKÇU	Rüçhan TORUN	Ş.Ersin GÜNGÖR
Murat GÜLTEKİN	Necati TEKEMEN	H.Hüseyin KARAGÖZLER
Murat OGURLU	M.Cihan BAYRAKÇI	Mahmut SARIBUDAK
Şaban TÜZER	Mahmut ÖZKOÇ	Halime DEMİREL
Cengiz UYSAL	Halil ERCAN	Ömer EĞER
	Hüseyin Cahit YAŞAR	

DÜNYA VE TÜRKİYE EKONOMİSİ 2020

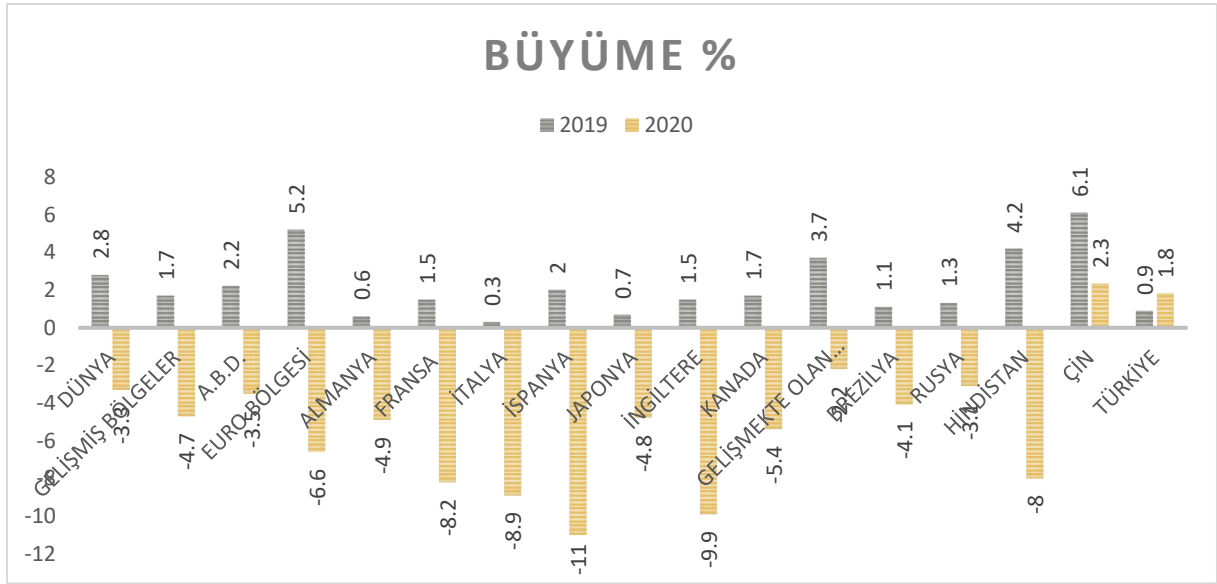


Covid-19 salgını öncesi 2019 dünya ekonomisinde; hızla artan borçluluk, derinleşen gelir ve servet dağılımının getirdiği aksaklıklar, yatırım isteksizliği ve yavaşlayan büyüme sorunlarıyla nasıl baş edileceği tartışılırken yılın sonunda Çin'in Hubei eyaletinin Vuhan şehrinden salgına ilişkin ilk vakalar gelmeye ve kısa sürede dünya genelinde salgın yayılmaya başladı. Asya kıtasında salgın ile mücadele ederken; diğer kıtalarda yer alan ülkelerde ise vakalar görülmeye başlandı. Salgının etkilerini en aza indirmek amacıyla birçok ülkede ekonomik kapanma, sosyal mesafe kuralı, uzaktan çalışma/egitim ve karantina gibi birçok tedbirler alındı, bu tedbirlerin önceliğinde insan hayatını korumak ve ülke sağlık sisteminin çökmemesini sağlamak gelmekte fakat alınan bu tedbirle küçük boyuttaki işletmelerin yaklaşık yüzde 70'inin kapanmasına ve 500 milyon civarında insan karantinaya alınmasına sebep oldu. Ancak bu önlemler salgının dünyaya yayılmasını engellemeye yetmedi. Salgın tüm ülkeleri içine alacak şekilde etkili oldu. 2020'ye böyle bir kaos etkisinde girildi. Sosyal ve ekonomik faaliyetler kapanmanın da etkisiyle hızla daralmaya başladı.

**Covid 19 öncesinde Çin ve Amerika'nın baş göstermiş olduğu ticaret savaşı 2020 yılında salgın nedeniyle ticaret hacminde yaşanan gerilemeyle önemsiz hale gelmişti.

2020 yılında ise salgın etkisi ile birçok sektörde kısmen veya tamamen kapanma meydana geldi. Bu durum küresel ölçekte iş gücü piyasalarını etkiledi. Özellikle Avrupa'da alınan önlemlere rağmen ciddi bir gerileme meydana geldi.

Bu gelişmeler ülke ekonomisinde daralma, iş kayıpları ve işsizlik olarak kendisini gösterdi. 2020 küresel bir salgın olarak ilan edilmesinden bu yana korkunç bir can ve geçim kaybının yaşandığı bir yıl oldu. Yine de salgının izlediği yol hakkında yüksek belirsizlik devam etse bile, aşılama sayısı arttıkça sağlık ve ekonomik krizden bir çıkış yolu giderek daha görünür hale geldi. Bilim camiasının yaratıcılığı sayesinde, enfeksiyonların şiddetini ve sıklığını azaltabilecek birden fazla aşı vardı. Buna paralel olarak, salgın yaşamına uyum, genel hareketliliğin azalmasına rağmen küresel ekonomi 2020 yılının ortasından itibaren hızla toparlanmaya başladı. Aşının piyasaya sürülme hızındaki keskin farklılıklar, ekonomik politika desteğinin kapsamı ve turizme bağımlılık gibi yapısal faktörlerle bağlantılı olarak, tüm bölgelerde ve gelir gruplarında eşitsiz hızlı iyileşmeler devam etti.

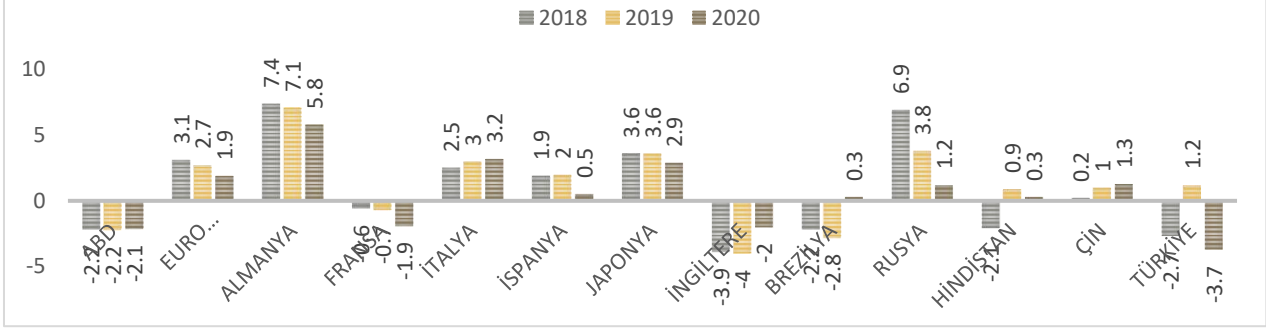


**Dünya genelinde 2020 yılı 2019 yılına kıyasla büyüme oranında genel olarak düşüş göstermiş olup; Çin başta olmak üzere Türkiye’de de büyüme oranları artı yönde ilerledi.

Euro bölgesi ekonomisi, 2020’de şiddetli Covid-19 salgınından en fazla etkilenen bölgelerinden biriydi. Kapanma önlemleri ve artan salgın riskinden kaçınma sonucunda ekonomik faaliyet yılın ilk yarısında keskin bir şekilde daraldı. Güçlü ve koordineli para ve maliye politikası tepkisi, aşularla ilgili olumlu haberlerle birleştiğinde, yılın ikinci yarısında faaliyetin istikrar kazanmasına yardımcı oldu.

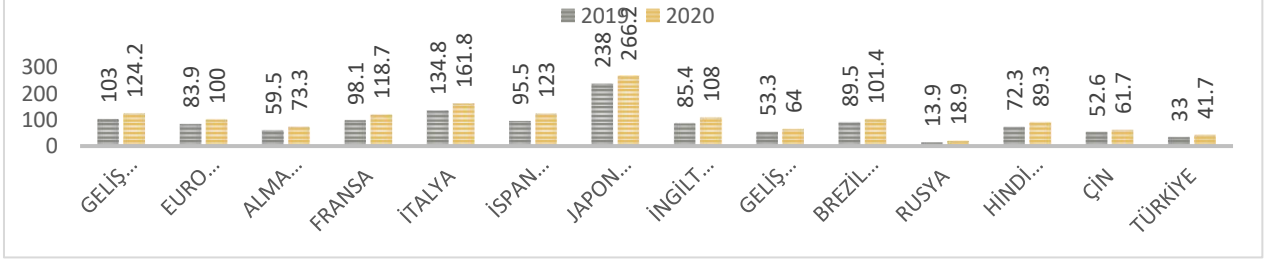
Enflasyonun düşmesinde ulaşım ve otelcilik gibi krizden en çok etkilenen sektörler yılın ikinci yarısında katkı sağladı. ECB, salgının Euro bölgesi ekonomisi üzerindeki olumsuz etkisine karşı koymak için yıl içinde yeniden ayarlanan kapsamlı bir dizi önlemlerle para politikası duruşunu önemli ölçüde gevşetti: Yeni, geçici, acil durum satın alma programının başlatılması; uygunluk ve teminat kriterlerinin gevşetilmesi ve yeni uzun vadeli yeniden finansman operasyonları başlatıldı. Para politikası tepkisi, piyasalar için çok önemli bir dengeleyici güç oldu ve salgının para politikası aktarım mekanizması, Euro bölgesi ekonomisinin görünümü ve nihayetinde AMB’nin fiyat istikrarı hedefine yönelik oluşturduğu ciddi risklere karşı koymaya yardımcı oldu.

GELİŞMİŞ VE GELİŞMEKTE OLAN EKONOMİLERDE BÜTÇE DENGESİ



*2020 yılı Covid pandemisi ile devlet bütçeleri istikrar sağlayamadı.

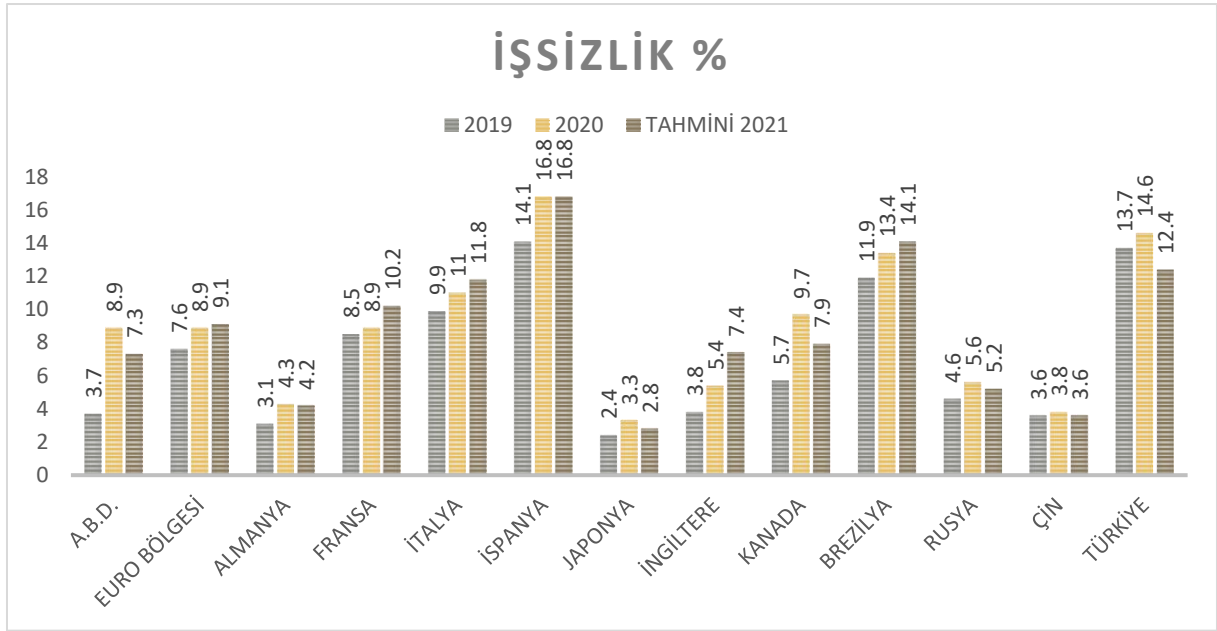
GELİŞMİŞ VE GELİŞMEKTE OLAN EKONOMİLERDE KAMU KESİM BORÇ YÜKÜ (GSYH%)



**2020 yılı 2019 yılına göre kamu kesim borç yükü Covid-19 pandemisinden etkilenerek Çin başta olmak üzere birçok ülkede artış meydana gelmiştir.

Salgının başlangıcındaki kapanmalarla 2020'nin Mayıs'ına kadar her türden emtia fiyatları (petrol dahil) düşmüştü. Ancak kapanmaların sona ermesi ve ekonomik faaliyetlerin canlanması bu trendi tersine çevirdi. Emtia fiyatlarının (özellikle petrol için) 2021'de daha da artması bekleniyor.

Salgın ile birlikte talepteki çöküşün yarattığı düşük fiyatlar artık geride kalmış gibi. Emtia fiyatlarının trendi ve açılmalar da eklendiğinde tüketici fiyat endekslerini mekanik olarak yükseltmesi gerekir ve özellikle manşet (çekirdek) enflasyon 2021'de daha yüksek düzeylere ulaşabilecek. Ancak tahminler, yüksek fiyatların kademeli olarak azalması ve emtia kaynaklı baz etkilerinin kaybolması nedeniyle enflasyonun uzun vadeli ortalamasına döndüğünü gösteriyor. Zayıf işgücü piyasasının da düşük enflasyonu desteklemesi bekleniyor. ABD'deki hızlı toparlanma ve Çin'in güçlü emtia talebi birleştiğinde 2021'de enflasyonist baskının olması kaçınılmazdı.

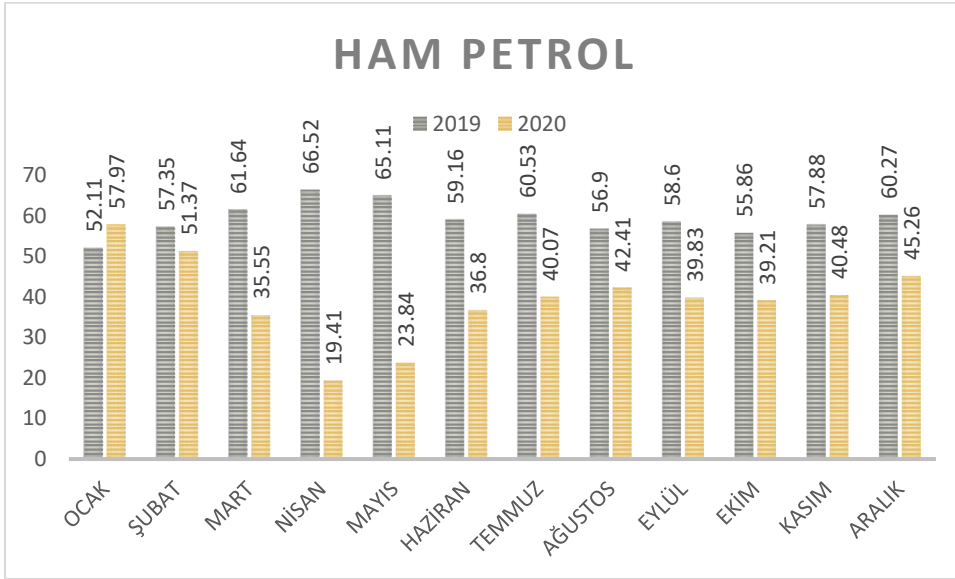


****Koronavirüs pandemisi, dünyada işsizlik oranlarında ciddi sıçralamaların yaşanmasına sebep olmuştu. Gelişmiş ülkeler bu durumdan etkilenmiş olsa da elişmekte olan ülkeler daha fazla etkilenmişti. Türkiye’de işsizlik bir önceki yıla öre 0,9 puan artarak %14,6 seviyesine çıkmıştı.**

Dünya ekonomisi yüzde 3.3 daralırken, gelişmiş ülkeler yüzde 4.7; gelişen ülkeler ise yüzde 2.2 daraldı. Ekonomik faaliyetlerdeki daralmaya paralel olarak dünya ticaret hacmi de yüzde 8.5 oranında küçüldü. 2020’de olağanüstü politika desteğine (işte tutma programları ve ücret sübvansiyonları dahil) rağmen, işsizlik oranları hem gelişmiş hem de yükselen piyasalarda ve gelişmekte olan ekonomilerde salgın öncesi ortalamalarının yaklaşık yüzde 11.5’in üzerinde arttı. İş gücüne katılım da düştü. Ayrıca, birçok ülke işte tutma programlarını uygulamaya koyduğundan veya genişlettiğinden gerçek işsizlik rakamları veya eksik istihdam düzeyi tam olarak anlaşılamadı.

2021’de toparlanmanın hızlanmasıyla birlikte ekonomiler toparlandıkça işgücü piyasası ile ilgili iyimser beklentiler arttı. Buna karşın hala ekonomilerde eksik istihdamın devam ettiğini söylemek mümkün. Salgın ve salgınla eşit olmayan mücadele ülkeler ve gruplar arasında yüksek eşitsizliğe yol açtı: COVID-19 şokunun asimetrik doğası göz önüne alındığında, salgının istihdam ve kazanç etkisi çalışan gruplar arasında oldukça eşitsiz oldu. Gençler, kadınlar ve nispeten daha düşük vasıflı olanlar en çok etkilenenlerdi. Bu demografik gruplar, kısmen işlerinin temas yoğun hizmetler ve kayıt dışı sektörde yoğunlaşması nedeniyle bu durgunluktan en çok zarar gören kesim oldu. Gelir eşitsizliğinin hem gelişmiş ekonomilerde hem de yükselen piyasalarda önemli ölçüde artmış olması muhtemel olarak değerlendirilebilir. Ayrıca, okulların kapanmasıyla başa çıkmakta daha fazla güçlük çeken düşük gelirli gelişmekte olan ülkelerde ve özellikle kız çocukları ve düşük gelirli hanelerden gelen öğrenciler için öğrenme kayıpları daha şiddetli olmuştur. Okullaşmadaki eşit olmayan aksaklıklar gelir eşitsizliğini daha da artırabilir.

****2020 yılı Mart ayında petrol fiyatlarında bir düşüş meydana gelmiş bu durum talep fazlalığı ve OPEC ve Rusya arasında üretim kısıntısı konusundaki uzlaşmanın gecikmesi rol oynamıştı.**



****Petrol varil fiyatlarının 2020 yılı başlangıç ve bitiş değerleri karşılaştırıldığında seneyi kazançlı bir şekilde tamamladı.**

Özetle küresel enerji talebindeki çöküş, küresel petrol stoklarının arz fazlasına yol açması petrol fiyatlarının tarihi seviyelere gerilemesine sebep olmuştu. Nisan ayından sonra hem arz hem de talep yönlü yaşanan gelişmeler, petrol fiyatlarında bir dengelenme yaşanmasını sağlamıştı. Uluslararası Para Fonu (IMF), 2021 yılına ilişkin küresel ekonomik büyüme tahminini %5,2'den %5,5'e çıkarmıştı. Covid-19 aşısına ilişkin gelişmelerin umutları artırmasına karşın salgında yeni dalgaların ve virüsün mutasyonlu türünün getirdiği endişe, ekonomik görünüm için endişe kaynağı oluşturmuştu. Genel olarak, salgının her yerde kontrol altına alınması için çok taraflı güçlü bir iş birliği ihtiyacı kaçınılmazdı. Özellikle düşük gelirli gelişmekte olan ekonomiler olmak üzere birçok ülke krize yüksek borçluluk oranıyla girmişti. Küresel toplumun bu ülkeler için uluslararası likiditeye gerektiği ölçüde erişimini sağlamak adına daha organize çalışması bir gereklilikti.

TÜRKİYE EKONOMİSİ

2019 yılında Covid-19 Dünya'yı etkilediği gibi Türkiye'yi de etkiledi. 2019 yılında 0.9 gibi bir büyüme gösteren Türkiye ekonomisi 2020 yılında salgının etkilerinden çok etkilenmeyerek 1.8 oranında büyüme sağladı.

2019'un ikinci yarısında verilen kredi ve diğer teşviklerin etkisiyle güçlü seyreden harcamalar 2020'nin ilk çeyreğinde de devam etti. Birinci çeyrekte yüzde 4.5 büyüyen ekonomi, ikinci çeyrekte kapanma ile birlikte yüzde 10.3 oranında küçüldü. Ancak yılın ortasından itibaren kredi hacmindeki rekor büyüme ile harcamalar desteklendi ve üçüncü çeyrekte yüzde 6.3, son çeyrekte de yüzde 5.9 büyüme yakalandı. Kredi ve teşvik etkisi ile güçlü ihracat 2021 ilk çeyrekte de büyümeyi yüzde 7'ye taşıdı. Sonuçta 2020'de " cinsinden Nominal GSYH bir önceki yıla kıyasla yüzde 16.8 oranında artarak 5.047 milyar "ye yükseldi. Ancak 2020'de yaklaşık yüzde 25 oranında artış gösteren USD kuru nedeniyle GSYH USD bazında yaklaşık yüzde 6 küçülerek 717 milyar USD olarak gerçekleşti. Yine USD bazında kişi başına GSYH'da yaklaşık aynı oranda küçülerek 8.599 USD'a geriledi.

	2018	2019	2020
GSYH (Milyar ₺)	3.758	4.320	5.047
GSYH (Milyar USD)	797	761	717
Büyüme (%)	3,0	0,9	1,8
Kişi başı Gelir (USD)	9.632	9.127	8.599
TÜFE (Yıllık)	20,30	11,84	14,60
Yurtiçi ÜFE (Yıllık)	33,64	7,36	25,10
İşsizlik Oranı (%)	11,0	13,7	13,2
Katılım Oranı (%)	53,0	52,3	48,7
USD/₺	5,32	5,95	7,43
EURO/₺	6,08	6,68	9,09
Döviz Sepeti	5,70	6,32	8,26
REDK	76,5	76,3	62,3

Üretim dallarına göre GSYH analiz edildiğinde; 2020'de bir önceki yıla göre zincirlenmiş hacim endeksi olarak; finans ve sigorta faaliyetleri toplam katma değeri yüzde 21,4, bilgi ve iletişim faaliyetleri yüzde 13,7, tarım sektörü yüzde 4,8, kamu yönetimi, eğitim, insan sağlığı ve sosyal hizmet faaliyetleri yüzde 2,8, gayrimenkul faaliyetleri yüzde 2,6, diğer hizmet faaliyetleri yüzde 2,5 ve sanayi yüzde 2,0 artış gösterdi.

Fakat mesleki, idari ve destek hizmet faaliyetleri yüzde 5,2, hizmetler yüzde 4,3, inşaat sektörü ise yüzde 3,5 küçüldü.

2020 yılında bir önceki yıl zincirlenmiş hacim endeksine göre güçlü tüketim harcamaları nedeniyle mal ve hizmet ithalatı yüzde 7,4 artarken, ihracatı ise küresel ticaretteki daralmaya paralel olarak yüzde 15,4 azalış gösterdi.

Salgına rağmen kamu harcamalarının GSYH üzerindeki etkisi oldukça sınırlı kaldı. Kamu kesimi ağırlıklı olarak hibe yerine İşsizlik Sigorta Fonu desteği sağlarken; kredi ve teşvik paketleriyle ekonomiyi destekledi. 2020’de işten çıkarma yasakları ve İşsizlik Sigortası Fonu’ndan maaş ve istihdam destekleri verilmesi işsizlik oranındaki artışı sınırladı: 2019’da yüzde 13.7 olan işsizlik oranı 2020’de yüzde 13.2’ye geriledi. Ancak bu gerileme işgücüne katılım oranındaki düşüşten kaynaklandı. 2019’da yüzde 52.3 olan işgücüne katılım oranı 2020’de yüzde 48.7’ye geriledi.

Dış Ticaret ve Ödemeler Dengesi

2019 yılında Türkiye ekonomisinde düşük büyüme ortamında ithalattaki daralma ve ihracatın ivmelenmesi ile birlikte dış ticaret açığını 29.5 milyar USD’a; ihracatın ithalatı karşılama oranını da yüzde 86’ya yükseltmişti. Turizm ve döviz geliri sonucunda 6.8 milyar USD cari fazla vermişti.

2020 yılında ise ithalatın artması, uluslararası ticarete salgının etkisinde kalarak daralması ile birlikte ihracat etkilenmiş olup; dış ticaret 49.8 milyar USD açık verirken ihracatın ithalatı karşılama oranı yüzde 77.3’e geriledi. Bunun yanı sıra turizm gelirleri de salgın etkisi ile GSYH’nin %5.1’i kadar açık verdi.

	2018	2019	2020
İhracat (Milyar USD)	177,2	180,8	169,7
İthalat (Milyar USD)	231,2	210,3	219,5
Dış Ticaret Dengesi	-54,0	-29,5	-49,8
Karşılama Oranı (%)	76,6	86,0	77,3
Cari Denge (Milyar USD)	-21,7	6,8	-36,7
Cari Açık/GSYH (%)	-2,7	0,9	-5,1

*2019’da üst üste yapılan seçimler, teşvik ve ötelemelerin etkisi Merkezi yönetim bütçesinin 123.7 milyar “ açık vermesine neden olurken faiz dışı denge de 23.8 milyar “ açık verdi. 2020’de 138.9 milyar “ bütçe açığı, 0.1 milyar “lik de faiz dışı denge hedefi ortaya konmuştu. Ancak salgın ve ekonomik durgunluk dikkate alınarak YEP açıklandı. Buna göre; Bütçe açığının 239.2 milyar “; faiz dışı dengenin de 101.8 milyar “ açık vereceği tahmini yapıldı.

Türkiye’de Enflasyon

Türkiye’de 2020’de enflasyon yüzde 14,6 oldu. Türkiye İstatistik Kurumu verilerine göre Aralık ayında tüketici fiyat endeksi bir önceki yılın aynı dönemine göre yüzde 14,6, bir önceki aya göre yüzde 1,25 arttı. Aralık’ta üretici fiyat endeksi yıllık bazda yüzde 25,15, aylık bazda ise yüzde 2,36 arttı.

Verilere göre çekirdek enflasyon Aralık’ta yüzde 14,30 olarak kaydedildi. Yıllık bazda en yüksek artış yüzde 28,12 ile çeşitli mal ve hizmet gruplarında oldu. Onu yüzde 21,12 ile ulaştırma grubu, yüzde 20,61 ile gıda ve alkolsüz içecekler grubu izledi. Aylık bazda en yüksek artış ise yüzde 3,46 ile ev eşyası grubunda yaşandı. Ev eşyasını yüzde 2,64 ile ulaştırma, yüzde 2,53 ile gıda ve alkolsüz içecekler grubu takip etti. Aylık olarak en yüksek artış kaydeden yüzde 47,92 ile patlıcan oldu. Patlıcanı yüzde 25,62 ile salatalık, yüzde 18,88 ile beyaz lahana izledi.

Enflasyon rakamları açıklandı

Tüketici Fiyat Endeksi (TÜFE), Aralık 2020’de aylık bazda yüzde 1,25, Yurt İçi Üretici Fiyat Endeksi (Yİ-ÜFE) yüzde 2,36 artış gösterdi. Yıllık enflasyon tüketici fiyatlarında yüzde 14,60, yurt içi üretici fiyatlarında yüzde 25,15 olarak gerçekleşti

TÜKETİCİ FİYAT ENDEKSİ (TÜFE) YILLIK DEĞİŞİM ORANI



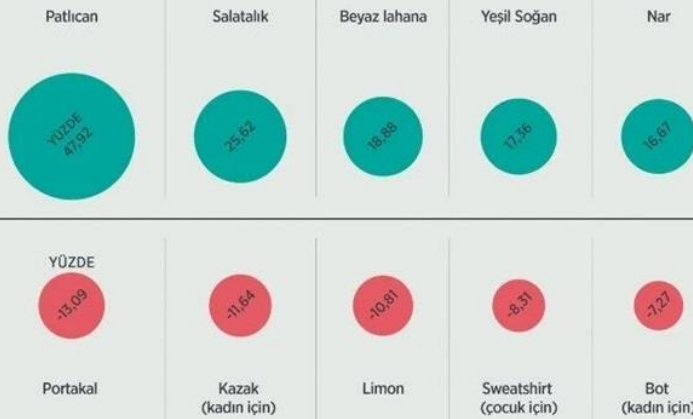
ZAM ŞAMPİYONU PATLICAN

Tüketici fiyatları bazında aralıkta en yüksek fiyat artışı yüzde 47,92 ile patlıcanda gerçekleşirken en çok ucuzlayan ürün yüzde 13,09 ile portakal oldu

EN ÇOK PORTAKAL UCUZLADI

FIYATI
EN FAZLA ARTAN
İLK 5 ÜRÜN

FIYATI
EN FAZLA AZALAN
İLK 5 ÜRÜN



**EREĞLİ HAKKINDA
GENEL BİLGİLER**

Ereğli'nin Tarihi

Ereğli adını; Bizans İmparatoru Herakliyüs adı ise Yunan mitolojisinde yarı tanrılaşmış bir kahraman olan Herakles'ten gelmektedir.

“ Herakliyüs ” kelimesi zaman içinde Türkçenin ses yapısına uygun olarak; Herakle, İrakle, Eregle, Ereğli, Ereğliye, EREĞLİ şeklini almıştır.

Evliya Çelebi Seyahatnamesinde ise I. Alaeddin Keykubad'ın Ereğli'den bir sefer dönüşü geçerken Peygamber Pınarı denilen (şu anda Akhüyük köyünde bulunan) çamurun, yaralı askerlerinin yaralarına şifa olduğundan dolayı buraya ERKİLİ (Ereğli) dediği için adını buradan aldığı yazılır.

Tarih boyunca Hitit, Asur, Kimmer, Frig, Lidya, Pers, İskender İmparatorluğu, Roma İmparatorluğu ve Bizans idaresinde kalan Ereğli, 9 asırda Bizans ile Abbasiler arasındaki mücadeleye sahne oldu.

Anadolu Selçukluları zamanında Türklerin idaresine giren Ereğli, Anadolu Beylikleri zamanında Nure Sufi Bey'in kurduğu Karamanoğlu Beyliğinin 1250-1256 arası ilk başkenti olmuştur.

Fatih Sultan Mehmet Han devrinde Osmanlı topraklarına katıldı. 20 asırda Bağdat Demiryolunun ilçeden geçmesi ile Ereğli'nin önemi daha da arttı.

Osmanlı Devletinin son döneminde Konya Vilayetine bağlı bir kaza merkezi olan Ereğli, cumhuriyet döneminde de Konya'nın ilçesi olma durumunu devam ettirdi.

Deniz seviyesinden 1054 m yüksekte bulunan Ereğli'nin genel nüfusu 31.12.2018 tarihi itibari ile Adrese Dayalı Nüfus Kayıt Sistemine (ADNKS) göre 145.389'dir. Bunun 72.818'i erkek, 72.571' i kadındır. 2826.65 km² yüzölçümüne sahip ilçenin 87 mahallesi bulunmaktadır. İlçe halkının yarısından fazlası geçimini tarım ve hayvancılıktan sağlamaktadır.

İlçenin en önemli akarsuyu İvriz Çayı üzerinde kurulu İvriz Barajı, Ereğli'de hem tarım alanlarını sulamakta ve içme suyu ihtiyacını da karşılamaktadır.

İlçede baklagiller, sanayi bitkileri, meyve, sebze ve yem bitkileri yetiştirilmektedir. Ereğli'de yetiştirilen kirazlar bir bölümü ihraç edilmektedir.

Ereğli'de Necmettin Erbakan Üniversitesine bağlı Ereğli Eğitim Fakültesi, Ereğli Mühendislik ve Doğa Bilimleri Fakültesi bulunmaktadır. Ayrıca Ereğli Adalet Meslek Yüksekokulu ve Ereğli Kemal Akman Meslek Yüksekokulu olarak eğitim faaliyetini sürdürmektedir.

Ulu cami, Ağalar Mescidi, Rüstem Paşa Kervansarayı, Roma Hamamı kalıntıları, çeşitli dönemlerde yapılmış türbeler ve köprüler ilçenin önemli tarihi eserleri arasındadır.

Ereğli yakınlarında bulunan İvriz Kaya Anıtı Hititlerden günümüze gelen önemli bir kültür mirasıdır.

Ereğli sanayisi ve tarımıyla birlikte hızlı yükseliş içinde. Ayrıca yüz ölçümü ve nüfus açısından bazı illerden daha büyüktür.

Ereğli' mizde yetişen siyah havuç, gıda ve kozmetik sanayinde doğal gıda boyası olarak kullanılmak üzere Avrupa ve Uzakdoğu ülkelerine ihraç ediliyor. Ereğli'de iki havuç işleme fabrikasının bulunduğunu, İlçemizde yılda yaklaşık 120 bin ton havuç üretilmektedir ve bunun yaklaşık 50 bin tonu başta Fransa olmak üzere Almanya, İtalya, Danimarka ile Uzakdoğu'da Japonya ve Kore'ye ihraç edilmektedir.

Ereğli beyaz kiraz üretimiyle dünya çapında söz sahibidir.

Ereğli, Güney Kore'nin Kwangjin kenti ile kardeş şehir anlaşması imzalamıştır.

Coğrafi Yapısı

Ereğli İlçesi İç Anadolu Bölgesi'nin Konya Bölümü'nde Konya iline bağlı bir ilçedir. Toros Dağları'nın eteklerinde kurulmuş olan ilçe, Konya il merkezine 153 km uzaklıkta olup, il merkezinin güneydoğusunda yer almaktadır. 37° 36' kuzey enlemi ile 34° 31' doğu boylamı arasında yer alan İlçenin kuzeyinde Emirgazi, doğusunda Niğde, güneyinde Karaman ve Halkapınar, batısında ise Karapınar bulunmaktadır. Şehir merkezinin İmar alanı ise 35 km² dir.

A) YERYÜZÜ ŞEKİLLERİ

1) DAĞLAR

Toros dağları İlçe merkezinin 20 Km. Güneyinde başlamakta olup; ilçenin kuzeyinde 3254 metreye ulaşan ve sönmüş bir volkan olan Hasan dağı yer almakta Kuzey batısında ise Karacadağ bulunmaktadır.

2-) AKARSULAR

İlçenin en önemli akarsuyu Toros Dağlarının bir parçası olan Bolkar Dağlarında çıkan ve çıktığı köyün adını alan İvriz çayıdır. Bu çay doğusundaki Delimahmutlu köyünden gelen Delimahmutlu çayı ile birleşerek 83 milyon m³ su kapasiteli İvriz barajına dökülür.

B) BİTKİ ÖRTÜSÜ

İlçe kırsal bir alandadır. Kuzeyi her ne kadar toslara dayansa da orman ağacına rastlanmamakla birlikte kısmi olarak yeni ağaçlandırma sahaları dikkati çekmektedir. İlçenin % 49 tarım arazisi, % 12 çayır mera, % 38 tarım dışı arazi, % 1 orman ve fundalıktan oluşmaktadır.

C) İKLİM

Ereğli'de karasal iklim şartları hakimdir. Yazları sıcak ve kurak, kışları soğuk ve sert geçmektedir.

Demografik Yapı

Ereğli'nin genel nüfusu 31.12.2018 tarihi itibari ile Adrese Dayalı Nüfus Kayıt Sistemine (ADNKS) göre 145.389' dir. Bunun 72.818'i erkek, 72.571' si kadındır. Nüfusun yaklaşık %70'i şehir merkezinde, %30'u kırsal kesimde yaşamaktadır. İlçenin yıllık nüfus artış hızı % 9.94.'dır. Ereğli Belediyesi'nin sınırı, 6360 sayılı kanun ile birlikte İlçe sınırlarına kadar

genişlemiş ve 2826,65 km² yüzölçümüne ulaşmıştır. Ereğli İlçesi' nin 30 Mart 2014 Yerel Seçimlerden sonra, 37 olan mahalle sayısı, köyler ve beldelerin mahalle statüsüne geçmesi ile birlikte 87' ye ulaşmıştır.

Sosyal Yapısı

İç Anadolu Bölgesi'nin Güneydoğu'sunda,Toros Dağları'nın eteklerinde kurulmuş olan Ereğli,Türkiye'nin en büyük ilçelerinden bir tanesidir. Nüfusu ve ekonomik potansiyeli bakımından 30 civarında ilden daha büyük durumda olan Ereğli ilçesi,tarihi özellikleri ve doğal güzellikleri ile de dikkat çeken yerleşim birimlerinden bir tanesidir. Tarihi ve turistik zenginliği ile dünyaca ünlü olan Kapadokya sınırları Ereğli'den başlamaktadır.Milattan Önce Hititler döneminden daha önce kurulan ilçe,tarihteki önemli yerleşim birimlerinden birisi olma özelliğine sahiptir.Toros Dağları'nın eteklerinden çıkan sular,Ereğli'yi doğal olarak oldukça güzelleştirmiş,bu sebeple "Yeşil Ereğli" olarak anılmayı hak etmiştir.Ereğli'nin suyunun ve ikliminin, atlar üzerinde iyi bir etki yaptığı bilinmektedir.Her ne kadar şimdilerde eski görüntüsünden uzak da olsa, Kuş Cenneti olarak bilinen Akgöl,Ereğli'nin güneyinde bulunmaktadır.At yetiştiriciliğinde ün yapmış kişilerden olan,Hasan Adalı ve Sadık Eliyeşil'de Ereğli'nin suyunun ve havasının atlara iyi geldiğini düşünerek,burada hara kurmuşlardır.Bugün hipodromlarda koşan atların bir çoğu Ereğli'deki haralarda yetiştirilmiştir vebunadevamedilmektedir.

İç Anadolu Bölgesi ile Akdeniz Bölgesi'ni birbirine bağlayan Sertavul Geçidi ile Gülek Boğazı'na giden yollar üzerinde bulunan ilçe,ulaşım olarak çevre ile bağlantıları açısından önemli bir konumda bulunmaktadır.Tarihte de İstanbul-Bağdat transit yolu üzerinde önemli bir durak yeri olması bu özelliğini ortaya çıkarmaktadır.Ayrıca Ereğli,Adana ve Konya Havaalanlarına,Mersin Limanı'na 1,5-2 saat uzaklıkta bulunmaktadır.İlçemizde Devlet Demir Yolları'nın da önemli istasyonlarından birisi bulunmaktadır.Bir yerleşim biriminin ulaşım açısından rahat olması,o bölgenin sosyal ve ekonomik yönden gelişmesine katkısı tartışılmaz.Ereğli insanı sahip olduğu bu avantajı zamanında fark ederek bir tarım kenti olan Ereğli'yi sanayi şehri yapma konusunda son yıllarda hissedilir derecede atak yapmıştır.

Ereğli İlçesi nüfus olarak 31.12.2018 tarihi itibari ile 87 mahallesi olup 145.389 nüfusun yaşadığı bir yerleşim birimidir. Çevresinde bulunan Karapınar, Halkapınar, Emirgazi ve Ayrancı İlçelerinin Ereğli ile sosyal ve ekonomik yönden oldukça yakın bir ilişkisi vardır. Son birkaç yıl içerisinde özellikle sanayileşme alanında atılan hızlı adımlar, Ereğli'nin resmi olarak bilinen nüfusunun, daha da arttığını kanıtlayan faktörlerden birisidir.

Ereğli İlçesi, tarihi geçmişi, coğrafi yapısı, yer altı ve yerüstü zenginlikleri, eğitim, sağlık, ulaşım, kentsel altyapısı ve en önemlisi Ereğli'ye gönülden bağlı olan Ereğli'li hemşerileri ile gelişmeyi hak eden; tarım ve sanayi ile kalkınmayı kendine ilke edinmiş çok önemli bir şehirdir.

Ereğli'nin sorunlarını, bu sorunların çözüm yollarını, potansiyellerini ve sahip olduğu fiziki ve beşeri altyapılarını en iyi şekilde analiz etmek ve günü kurtarma yarışından ziyade; Ereğli'nin geleceğini bugünden oluşturmak anlayışı ve azmi içerisinde; kentin projelerini dış gözlerle irdelenip fizibilite raporları ile yeniden ele alınması çalışmalarımız hızla devam etmektedir.

Üreten, müreffeh bir Ereğli için Ereğli'de ve Ereğli dışında yaşayan birçok işadami ve

bürokrat başta olmak üzere her kesimden hemşerilerimizin ilgisi ve destekleri, hedeflerimize ulaşmamızda bizlere cesaret ve güç vermektedir.

Ereğli insanı ve kurumları ile son yıllarda kendisine yakıştırılan övücü sözlere bir yenisini ekleyerek il olma hedefine doğru hızla, ilerlemenin yanında Avrupa kenti kavramı ile özdeşleşmek özlem ve düşüncesini canlı tutmaktadır.

Görülecek Yerler

İvriz Kaya Anıtı (Hitit Kabartması)

Ereğli ilçemizin 17. Km uzağındaki İvriz Köyü'nde bulunmaktadır. Çay başlangıcının biraz ilerisinde, kaya üzerine kabartma olarak (M.Ö. 1180-700) Geç Hitit Çağı'nda yapılmıştır. Tuvana ülkesinin en görkemli krallarından Varpalawas tarafından yaptırılmıştır. XIX.yüzyılda gezginlerin yazıları ile Hititoloji literatürüne girmiştir. Geç Hitit sanatının en önemli yapıtlarından biri olan İvriz Kaya Anıtı 4.20 - 4.20 m. Ölçülerindedir.

Arami, Asur ve Fryg etkilerinin görüldüğü Tuvana Krallığı'ndan günümüze gelebilmiş nadir eserlerden biridir. İvriz Kaya Anıtı'nın başarılı bir kopyası İstanbul Arkeoloji Müzeleri'nde sergilenmektedir. Anıtta, Fırtına Tanrısı Tarhundas ile bölgenin kralı Varpalavas tasvir edilmiştir. Krala göre daha büyük ölçülerde olan Tarhundas, ellerinde başaklar ve üzüm salkımı tutmaktadır. Bu Tarhundas'ın aynı zamanda bolluk ve bereket tanrısı olduğu da göstermektedir. Tanrının karşısındaki kral ise daha küçük boyutlarda ve dua eder durumda tasvir edilmiştir.

Kabartmadaki giysiler Geç Hitit sanatının özelliklerini taşımaktadır. Tanrı figürü (Tarhundas) kuvvetli bir insan görünümünde olup, kol ve bacak adaleleri ile dikkati çekmektedir. Prof. Dr. Muhibbe Darga'ya göre; üzerinde dizlerini açıkta bırakan kısa kollu, vücuduna yapışık bir giysi vardır. Fryg madeni kemerine benzeyen kemeri, uçları sivri ayakkabıları, üç sıralı boynuzla bezeli başlığı, saç ve sakallar dönemin karakteristik özellikleridir. Kral Varpalavas, geometrik motifli, eteği püsküllü uzun bir giysi ile ucu saçaklı manto giymiştir. O döneme göre başlığı biraz farklı olup, boncuk dizileri ile süslenmiştir. Kral Varpalavas'ın küpesi, iri boncuklu kolyesi, bilezikleri de Arami takılarına benzemektedir. Her iki figürün arasındaki hiyeroglif bir yazıda ; "Ben hakim ve kahraman Tuvana Kralı Varpalavas sarayda bir prens iken bu asmaları diktim, Tarhundas onlara bereket ve bolluk versin." denilmektedir. Kral Varpalavas, yöredeki Hitit ve Luwi kökenli halk için bu anıtı yaptırırken tanrı ve kral ilişkilerini simgesel olarak gözler önüne sermiştir. İvriz Kaya Anıtı'ndan yaklaşık bir saatlik mesafede bulunan Ambar Deresi Vadisi'nde 4.40 - 2.20 m. ölçüsünde İvriz Kaya Anıtı'na benzer şekilde işlenmiş başka bir kaya kabartması daha bulunmaktadır. Burada da büyük boyda Tanrı Tarhundas ile karşısında dua eder konumda Kral Varpalavas görülmektedir.



Atatürk Kùltür Parkı

Eređli'nin gezilebilecek yerlerinden ve mesire alanlarından birisi olan Atatürk Kùltür Parkı, Eređli'ye özgü yeşil dokuyla kaplanmış çevre il ve ilçelerden bir çok ziyaretçiyi karşılayan nadide bir yerdir. Park içerisinde suni gölet, anfi tiyatro, basketbol, voleybol sahası, bisiklet parkuru ve piknik alanları barındırır. Atatürk Kùltür Parkı Eređlilinin nefes almasını sağlayan önemli bir yeşil alandır...



Ulu Camii

Cami Kebir Mahallesi'nde yer alan Ulu Camii plan olarak kufe tipindedir. 26*39 metre ölçülerinde, Karamanoğlu Mehmet Bey adına, 1426 yılında yaptırılan Ulu Camii en önemli kültür varlıklarından biridir. Orjinal olarak sadece minaresi kalmıştır. Kuzey – güney yönünde uzanan sekiz sıra kemer üzeri kirişlerle kapatılarak oluşturulan düz çatıyla kaplanmıştır. 32 adet sütun üzerine oturan kemerler beyaz taştandır, sütunlardan sekiz tanesi yığma diğerleri devşirme malzemedir. Geriye kalan yirmi dört sütun ve başlıklar Roma ve Bizans dönemine aittir. Minareye yakın kapı üzerinde ve yanında onarım kitabeleri vardır. Mihrap 1940 onarımında yeniden yapılmıştır. Caminin kuzeydoğu köşesine oturtturulan minare 40 metre yüksekliğinde olup kırmızımsı kesme taştan yapılmıştır. Sekiz köşeli mermerden kaideye oturur. Kaide üzerindeki bölümde sekiz adet kemerli yüz ile küp kısmı yapılmıştır. Kaide ile küp arasına konan mermer kuşakta sülüs yazı ile Ayet-ül Kürsi yazılıdır. Minare gövdesinde beyaz renk taş ile on adet kuşak vardır. Şerefe altındaki geniş kuşaklı mavi zemin üzerine siyah renk kufi yazı kalıntıları görülmektedir. Külâh altındaki çinilerin bir kısmı dökülmüştür. Yine külâh altında pencere görünümünde açıklıklar ve çinili minare tipine girmektedir.



Şifa Hamamı

Ulu Cami'nin güneyinde bulunan Eski Hamam, Selçuklu döneminde yapılmış ve Karamanoğulları döneminde de kullanılmıştır. Kitabesi bulunmadığından yapım tarihi kesinlik kazanamamıştır. Günümüzde toprak altında kalan hamama batı yönünden on basamakla inilmektedir. Hamam soyunmalık, ılıkılık ve sıcaklık bölümlerinden meydana gelmiştir. Moloz taş ve tuğladan yapılmış olan hamam dikdörtgen planlıdır. Üzeri kubbe ile örtülü olan hamamın kubbelerinden bir bölümü yıkılmış ve yerine ahşap bir örtü yapılmıştır. Sıcaklık kısmı dört eyvanların dışında kalan bölümlere üzerleri kubbeli halvet hücreleri yerleştirilmiştir.



Rüstem Paşa Kervansarayı

Kanuni Sultan Süleyman döneminde Sadrazam Rüstem Paşa tarafından 1552 yılında yaptırılmıştır. Mimar Sinan'ın eseri olan bu kervansaray 1990'lı yıllarda onarım ile orijinal durumunu koruyarak günümüze gelebilmiştir. Kervansaray Mimar Sinan'ın yapmış olduğu diğer kervansaraylarla karşılaştırıldığında, bu yapının değişik bir plan düzeninde olduğu görülmektedir. Dikdörtgen planlı kervansarayı revaklı bir avlusu, arkasında tonozlu odaları bulunmaktadır. Ana girişin önündeki alçak bölüm, ortada giriş eyvanı, sağında ve solunda daha küçük ölçüde bir eyvan bulunmakta olup, onu üçer oda izlemektedir. Kervansarayı büyük ahır bölümünün önünde bir sıra halinde konuk odası bulunmaktadır. Bu oda yapının geniş avlusuna açıklanmaktadır. Ahır bölümü yapının ortasındaki dört fil ayağının taşıdığı geniş mekândır. Burası mazgal pencerelerle aydınlatılmıştır. Bu plan şekli ile Rüstem Paşa Kervansarayı menzil hanları ile yakın benzerlikler göstermektedir. Tonozlu bölümler on iki adet olup, içlerinde ocakları bulunmaktadır. Yapının ana duvarları kesme taştan yapılmış, kemerlerde yer yer tuğlalar kullanılmıştır. Kervansarayı iki giriş kapısı bulunmakta olup, bunlara Bağdat Kapısı ve Konya Kapısı isimleri verilmiştir. Kervansarayı tümünün üzeri iki bölüm halinde yekpare bir beşik tonozla örtülüdür.



Ereğli Müzesi

1968 yılında kurulan Ereğli Müzesi'nde M.Ö. 7000 yılından başlayarak Neolitik dönemden itibaren bütün medeniyetlere ait eserler yer almaktadır. Neolitik döneme ait Can Hasan'dan çıkan el baltaları, duvar freskleri, pişmiş toprak kaplar; Kalkolitik Döneme ait polikrom pişmiş kaplar, ağırşaklar; Eski Tunç Çağı'na ait hayvan ve insan figürleri, damga mühürler; Asur Ticaret Koloni Çağı'na ait bulleli testiler, idoller; Hitit Çağına ait pişmiş toprak meyvelikler, silindir ve damga mühürler,hiyogroglif ve çivi yazılı heykel kaideleri; Frig Çağına ait fibulalar, gaga ağızlı testiler; Helenistik Döneme ait Lekythos'lar Athena sikkeleri, altın varaklar; Roma Dönemine ait mimari parçalar, mezar stelleri; Bizans Çağına ait mimari parçalar; Selçuklu ve Karamanoğlu Dönemlerine ait sırlı kaseler, alçı süslemeler; Osmanlı Dönemine ait el yazması Kur'an-ı Kerim'ler, silahlar, halı ve kilimler sergilenmektedir.



Oğuz Ata Tesisi



Akgöl



Akhüyük



Kwangjin Parkı



Yunus Emre Parkı



DEMOGRAFİK, KÜLTÜREL VE SOSYAL YAPI

NÜFUS

CİNSİYETE GÖRE NÜFUS				
		ERKEK	KADIN	TOPLAM
EREĞLİ	2018	72818	72571	145.389
	2019	73750	73248	146.998
	2020	74644	74702	149.346
KONYA	2018	1094441	1111168	2.205.609
	2019	1108968	1123406	2.232.374
	2020	1118850	1131170	2.250.020

Kaynak: TÜİK

Adrese Dayalı Nüfus Kayıt Sistemine Göre Nüfus Sonuçları 2020 Yılı Ereğli İlçesi			
		ERKEK	KADIN
0-4 Yaş		5336	4864
10-14 Yaş		5958	5559
15-19 Yaş		6149	5815
20-24 Yaş		6082	5737
25-29 Yaş		5249	4821
30-34 Yaş		4934	4623
35-39 Yaş		5387	5301
40-44 Yaş		5218	5239
45-49 Yaş		5027	5133
50-54 Yaş		4509	4578
55-59 Yaş		10.274	10332
60-64 Yaş		3390	3611
65-69 Yaş		2768	3227
70-74 Yaş		2049	2481
75-79 Yaş		1155	1561
80-84 Yaş		740	1062
85-89 Yaş		322	565
90+ Yaş		97	193

Kaynak: TÜİK

Adrese Dayalı Nüfus Kayıt Sistemi sonuçlarına göre Ereğli Nüfusu 2019 yılında 146.998'tur. Ereğli nüfusunda 2.348 kişilik bir artış olmuş olup, 2020 yılında Ereğli toplam nüfusu 149.346'dır.

2020 yılında ilçemizde 0-14 yaş grubunun (çalışma çağına gelmemiş nüfus), 15-24 yaş grubunun (genç nüfus), ve 15-64 yaş grubunun (çalışma çağındaki nüfus)'un toplam nüfus içerisindeki payı fazladır. Fakat 65-79 yaş ve sonrasında nüfus daralmaya başladığı gözlenmektedir.

KONYA İLÇE NÜFUSLARI İLK 5 İLÇE (2020)		
1	Selçuklu	663280
2	Karatay	351422
3	Meram	344549
4	Ereğli	149346
5	Akşehir	93998

Kaynak: TÜİK

Konya nüfusu içerisinde en fazla nüfuslu ilçeler içerisinde Selçuklu–Karatay-Meram ve Ereğli yer almaktadır. 2020 yılı içerisinde Konya nüfusu'nun %6,64'sını Ereğli nüfusu oluşturmaktadır. 2020 yılında Konya nüfusu 2.250,020 iken Ereğli nüfusu 149346'dır.

TURİZM

EREĞLİ'DE AYLARA GÖRE MÜZE ZİYARETÇİ SAYISI	
2020	SAYI
OCAK	328
ŞUBAT	308
MART	180
NİSAN	KAPALI
MAYIS	KAPALI
HAZİRAN	KAPALI
TEMMUZ	86
AĞUSTOS	329
EYLÜL	292
EKİM	230
KASIM	221
ARALIK	72
TOPLAM	2046

Turizm sektöründe Ereğli'de 2020 yılında toplam 2046 ziyaret olmuş olup; Nisan, Mayıs ve Haziran aylarında pandemiden dolayı kapalıdır.

EREĞLİ'DE AYLARA GÖRE MÜZE GELİRİ	
	GELİR (TL)
OCAK	
ŞUBAT	
MART	ÜCRETSİZ
NİSAN	
MAYIS	
HAZİRAN	
TEMMUZ	
AĞUSTOS	
EYLÜL	
EKİM	
KASIM	
ARALIK	

TÜRLERİNE GÖRE ESER SAYISI	
KATEGORİ	SAYI
Sikke	6080
Etnografik Eser	761

SIRA

İLÇEDE BULUNAN TAŞINMAZ KÜLTÜR VARLIKLARI

1	Çağaloğlu Bedesteni
2	Rüstempaşa
3	Zengen Camii
4	Ulu Camii
5	Şeyh Şahabettin
6	Konut (Kurdoğlu Evi)
7	Kutören Eski Camii
8	Eski İlkokul
9	Musa Sevgi Köy Odası
10	Hacı Hasan Köy Odası
11	Ömer Lojmanı
12	Hacı Ömer Köy Odası
13	Hacı Kerim Karabaş Köy Odası
14	Sivil Mimarlık Örneği (Konut)
15	Bağdatlı Camii
16	Köy Odası
17	Acıkuyu Köy Camii
18	Ağalar (Boyacıları) Mescidi
19	Adil Dede Türbesi
20	Hortu Köprü
21	Meydanbaşı Şehitliği
22	Helvacızade Türbesi
23	Mustafabey Türbesi
24	İstasyon Binaları
25	Şair Cemali Türbesi
26	Belkaya Merkez Camii
27	Hoca Salim Evi
28	Vezirli Çeşme
29	Konut
30	Konut
31	Konut
32	Konut
33	Beyören Köyü Camisi
34	Rüstempaşa (Şifa) Hamamı
35	Kilise Cami
36	Şevket Ağa Evi
37	Çerkez Mezarlığı
38	Gülbağçe Mezarlığı
39	Cahı Mezarlığı

40	Cinler Mezarlığı
41	Köy Enstitüsü Binaları
42	Döner Köprü (Plaktorna)
43	Su Kulesi
44	4 Adet Sümerbank Bekar Lojmanı
45	32 Adet Sümerbank Memur Evleri
46	4 Adet Sümerbank İşçi Lojmanı
47	Piroğlu Budak Efendi Kabri
48	Konut
49	Maşatça Mezarlık Alanı
50	Dükkan (182/12)
51	Akköprü
52	Hortu Hanı

2020 YILI EREĞLİ SİT ALANLARI			
SIRA	ADI	BELDE/KÖY	SİT TÜRÜ
1	Tont Kalesi	Gökçeyazı K.	Arkeolojik
2	Çiller Höyük	Çiller	Arkeolojik
3	Yaldızlı Höyük	Yeniköy	Arkeolojik
4	Zengen Höyük	Zengen	Arkeolojik
5	Mezarlık (Yenizengen) Höyük	Yeni Zengen	Arkeolojik
6	Hortu Höyük	Hortu	Arkeolojik
7	Obruk Höyük	Obruk	Arkeolojik
8	Karaağıl Örenyeri	Karaağıl	Arkeolojik
9	Karaburun Örenyeri	Karaburun	Arkeolojik
10	Beyören Örenyeri	Beyören	Arkeolojik
11	Taşbudak Örenyeri	Taşbudak	Arkeolojik
12	Kepez Örenyeri ve Kalesi	Taşbudak	Arkeolojik
13	Dutluca Nekropolü	İvriz Yolu	Arkeolojik
14	Küçük Göztepesi Tümülüsü	Hacımemiş ve Beyören Mah.	Arkeolojik
15	Akhöyük ve Kükürtlü Su Kayn.	Akhöyük	Arkeolojik
16	Adabağ Höyüğü	Adabağ Köyü	Arkeolojik
17	Karahöyük	Yukarı Gündelen K.	Arkeolojik
18	Sırçanlı Tepe (Su Dağıtım Merkezi)	Kamışlıkuyu Köyü	Arkeolojik
19	Taş Evler Kentsel Sit Alanı	Gülbahçe Mah.	Arkeolojik
20	Kentsel Sit Alanı	Ulu Camii Çevresi	Arkeolojik
21	Ulucamii ve Kervansaray Çevresi		Arkeolojik
22	Topraktepe Höyüğü	Aziziye Ksb.	Arkeolojik
23	Kuşörentepe Höyük ve Tümülüs	Belkaya ve Kutören	Arkeolojik
24	Peynirliktepe Örenyeri	Kutören Ksb.	Arkeolojik
25	Zincirli Höyük	Yeniköy Köyü	Arkeolojik
26	Aşıkmezar Höyüğü (Kırhöyük)	Aşıkmezar Köyü	Arkeolojik
27	Büyük Göztepe Tümülüsü	Hacı Memiş Köyü	Arkeolojik
28	İbizli Kalesi	Sazgeçit Mah.	Arkeolojik
29	İbizlik Kalesi Örenyeri	Çekin Yaylası (Kutören Mah.)	Arkeolojik
30	Kılıçlı Kalesi ve Örenyeri	Taşlık Mah.	Arkeolojik

31	Bozdağ Mevkii Yerleşim Yeri ve Nekropol Alanı	Belkaya Ksb.	Arkeolojik
32	Balı Höyük	Tatlıkuyu Mah.	Arkeolojik
33	Adaliyer Nekropol Alanı	Servili Mah.	Arkeolojik
34	İkiztepe Tümöslüleri	Zengen Mah. Kırmızıtepe Mevk.	Arkeolojik
35	Yayla Höyük	Adabağ Mah.	Arkeolojik
36	Keklikören Örenyeri	Beyören Mah. Keklikören Mevk.	Arkeolojik

Kaynak: İl Kültür ve Turizm Müd.Konya Ereğli Müze Müd.

İhracat Yapan Firma Listesi

1	Frendo Dış Ticaret Ltd.Şti.
2	Erkon Konsanre San. Ve Tic. A.Ş.
3	Demireller Akaryakıt Nak.Tic.Ltd.Şti.
4	Sema Konservencilik İth.İhr.San.Tic.Ltd.Şti.
5	Demireller Tarım Madencilik Pet.San.Tic.A.Ş.
6	Kuzucu Süt Mamülleri Nakliyat ve Gıda San.ve Tic. A.Ş.
7	Mesa Mobilya Orman Ürünleri İhracat İthalat Pazarlama Sanayi İç ve Dış Ticaret Limited Şirketi
8	Günseven Şalgam Gıda Taş.Pet.Ürün.San.veTic.Ltd.Şti.
9	Vıncı Ayakkabı Teks.Oto.İth.İhr.San.Tic.Ltd.Şti.
10	Torunoğlu Süt ve Gıda Mam.San.Tic.Paz.A.Ş.
11	İms Tarım Ürünleri Nakl. San. Tic. Ltd.Şti.
12	Arpacı Süt ve Gıda Mam. San.Tic.Ltd.Şti.
13	Yiğit Gıda Tar.Ürü.ve Hayv.Tic.San.A.Ş.
14	Fatih Tarımsal Ürünler Sanayi ve Ticaret Ltd.Şti.
15	Sökerler Gıda Soğuk Hava Deposu Plastik ve Hayv.San.Tic.Ltd.Şti.
16	Damsa Süt ve Süt Ürünleri Sanayi Ticaret A.Ş.
17	Uzsan Tarım Hayvancılık Ekipmanları İnşaat Nakliyat San. Ve Tic. Ltd.Şti.
18	Günseven Kardeşler Taşımacılık Pet.Ürn.Tar.San.Tic.Ltd.Şti.
19	Damak Dairy Gıda Tarım Hayv. A.Ş.

İhracatın Sektörlere Göre Dağılımı

GTIP Sektörü	2019	2020	Değ.
Toplam	47.019.154,56	53.686.475,94	14,18%
Hububat, Bakliyat, Yağlı Tohumlar ve Mamulleri	24.875.688,43	24.051.065,36	-3,31%
Meyve Sebze Mamulleri	9.804.853,57	20.243.425,42	106,46%
Su Ürünleri ve Hayvansal Mamuller	2.054.738,22	4.845.005,51	135,80%
Madencilik Ürünleri	9.606.772,61	4.290.277,84	-55,34%
Kimyevi Maddeler ve Mamulleri	96.073,49	144.680,81	50,59%
Hazırgiyim ve Konfeksiyon	8.889,80	75.745,33	752,05%
Makine ve Aksamaları	138.057,12	14.595,06	-89,43%
Elektrik - Elektronik	18.132,22	14.541,00	-19,81%
Tekstil ve Hammaddeleri		5.155,00	-

Yaş Meyve ve Sebze	1.396,96	1.108,82	-20,63%
Mobilya, Kağıt ve Orman Ürünleri	11.271,08	568,60	-94,96%
Deri ve Deri Mamulleri	1.164,72	286,96	-75,36%
Demir ve Demir Dışı Metaller	69.461,14	10,81	-99,98%
Çimento Cam Seramik ve Toprak Ürünleri	224.643,03	4,02	-100,00%
İklimlendirme Sanayii		3,80	-
Çelik	33.005,00	1,61	-100,00%
Halı	74.958,18		-100,00%
Otomotiv Endüstrisi	48,98		-100,00%

Gideceği Ülke	2019	2020	Değ.
TOPLAM	47.019.154,56	53.686.475,94	14,18%
IRAK	26.782.098,75	22.144.519,07	-17,32%
İTALYA	6.498.129,60	6.288.053,97	-3,23%
İSPANYA	2.819.171,46	5.272.444,66	87,02%
ÇİN HALK CUMHURİYETİ	4.060.344,00	4.264.291,46	5,02%
GÜNEY KORE CUMHURİYE	426,23	3.543.780,02	831316,80%
BİRLEŞİK DEVLETLER	1.680.075,86	3.294.405,18	96,09%
YUNANİSTAN	842,30	1.423.888,30	168947,23%
ALMANYA	103.420,99	1.318.528,20	1174,91%
KOLOMBİYA	759,93	1.265.248,00	166395,17%
VENEZUELLA		1.256.805,25	-
KANADA	2.872.621,00	1.196.000,00	-58,37%
YEMEN	875,16	1.181.337,75	134885,89%
HOLLANDA	1.028,57	1.098.690,19	106717,18%
BELÇİKA		128.684,39	-
İSRAİL	1.759,53	1.269,48	-27,85%
POLONYA	914,95	921,24	0,69%
FRANSA	254.025,68	607,95	-99,76%
MORİTANYA	122,27	563,51	360,87%
NİJERYA	23,71	543,48	2192,58%
BULGARİSTAN	468,87	503,43	7,37%
SIERRA LEONE	44,28	476,99	977,23%
LİBYA	1.148,93	431,52	-62,44%
TÜRKMENİSTAN	246,56	423,19	71,64%
JAPONYA	46.913,46	412,65	-99,12%
BİRLEŞİK KRALLIK	413,47	269,26	-34,88%
RUSYA FEDERASYONU	146,77	259,86	77,06%
KKTC		242,46	-
MEKSİKA	195,42	240,09	22,86%
ANGOLA	308,82	233,56	-24,37%
FİNLANDİYA		210,87	-
SLOVENYA	302,88	180,70	-40,34%
ROMANYA	344,02	168,68	-50,97%

AVUSTURYA	100.107,69	143,89	-99,86%
FİLDİŞİ SAHİLİ	23,73	142,73	501,58%
KAMBOÇYA		141,43	-
GÜRCİSTAN	168,34	127,61	-24,20%
TAYVAN	58,46	115,22	97,11%
HİRVATİSTAN		103,53	-
MOGOLİSTAN	31,16	102,37	228,54%
İRAN (İSLAM CUM.)	58,81	96,90	64,78%
SURİYE	820,78	79,30	-90,34%
GANNA		74,49	-
LÜBNAN		68,96	-
ÜRDÜN	24,91	67,79	172,16%
SENEGAL	10,40	51,23	392,56%
GİNE		47,70	-
İSVİÇRE		46,69	-
BREZİLYA	14,81	45,66	208,26%
KOSOVA		44,28	-
ŞİLİ	43,27	40,63	-6,11%
TAYLAND	31,33	37,91	21,00%
AZERBAJCAN-NAHÇİVAN		30,36	-
PAKİSTAN	15,56	27,60	77,38%
GAMBIYA		25,26	-
DUBAİ		24,22	-
LİBERYA		23,83	-
SİNGAPUR	78,20	21,23	-72,85%
CİBUTİ		17,80	-
ÖZBEKİSTAN	114.699,55	17,77	-99,98%
UKRAYNA	1.562.403,64	16,95	-100,00%
HİNDİSTAN	71,38	16,45	-76,95%
ARNAVUTLUK	2,08	13,33	540,96%
SOMALİ		12,84	-
VIETNAM		11,76	-
MALEZYA		2,88	-
AFGANİSTAN	87,47		-100,00%
BOLİVYA	42,96		-100,00%
DANİMARKA	29.895,37		-100,00%
İŞGAL ALT.FİLİSTİN T	33,86		-100,00%
KATAR	7,39		-100,00%
KAZAKİSTAN	24,96		-100,00%
LETONYA	82.987,00		-100,00%
MİSİR	8,81		-100,00%
SLOVAKYA	5,82		-100,00%
SUDAN	112,74		-100,00%
SUUDİ ARABİSTAN	61,40		-100,00%
UMMAN	49,25		-100,00%

Kaynak: TİM Türkiye İhracatçılar Meclisi

Konya Ereğli Kemal Akman Meslek Yüksekokulu Hakkında Genel Bilgiler

Necmettin Erbakan Üniversitesi Ereğli Kemal Akman Meslek Yüksekokulu 1987-1988 Öğretim Yılında Selçuk Üniversitesi Ereğli Meslek Yüksekokulu adı altında Makine, İnşaat, Tekstil Teknik Programlarında öğretime başlamıştır. 1993-1994 öğretim yılı sonuna kadar fiziki kapasite yetersizliğinden program sayısında artış yapılamamış, 1995-1996 Öğretim Yılında Bilgisayar Programcılığı ve Elektrik Programı, 2001-2002 Öğretim Yılında Elektronik Haberleşme ve Moda Konfeksiyon Programları ile birlikte Bilgisayar, Elektrik, İnşaat, Makine ve Tekstil Programlarının ikinci öğretimlerinde de öğretime başlanılmıştır. 2005-2006 Öğretim Yılında Muhasebe, Mekatronik ve Elektronik Haberleşme Programları (ikinci öğretim) Yüksekokulumuz bünyesine dahil edilmiştir. 2006-2007 Öğretim Yılında İşletme Yönetimi Programında, 2011-2012 Öğretim Yılında Giyim Üretim Teknolojisi Programında öğretime başlanmıştır.

26 Nisan 2013 tarihinde Yüksekokulumuz Necmettin Erbakan Üniversitesine bağlanmış olup halen 8 Bölümde 10 programla öğretime devam edilmektedir. 2013-2014 Öğretim Yılında açılan El Sanatları Bölümü /Seramik-Cam ve Çinicilik Programı, 2015-2016 Öğretim Yılında açılan Finans-Bankacılık ve Sigortacılık Bölümü/Bankacılık ve Sigortacılık Programı, 2018-2019 Öğretim Yılında açılan Büro Hizmetleri ve Sekreterlik Bölümü/Çağrı Merkezi Hizmetleri Programı ile Çocuk Bakımı ve Gençlik Hizmetleri Bölümü/Çocuk Gelişimi Programına henüz öğrenci alımı gerçekleştirilmemiştir.

Yüksekokul 5500 m2 kapalı alana sahiptir.

2018-2019 AKADEMİK KADRO		2019-2020 AKADEMİK KADRO	
	SAYI		SAYI
PROFESÖR	-	PROFESÖR	-
DOÇENT	-	DOÇENT	-
DR.ÖĞR.ÜYESİ	6	DR.ÖĞR.ÜYESİ	6
ÖĞR.GÖR.	22	ÖĞR.GÖR.	24
ARŞ.GÖR.	-	ARŞ.GÖR.	-
TOPLAM	28	TOPLAM	30

AKADEMİK PERSONEL VE ÖĞRENCİ SAYISI			
	Akademik Birimler Sayısı	Öğretim Üyesi	Öğrenci Sayısı
2018-2019	10	28	988
2019-2020	14	30	674

BÖLÜMLER (FAKÜLTE VE MESLEK YÜKSEK OKULU)	ÖĞRENCİ SAYISI	AKADEMİK KADRO
Bilgisayar Teknolojileri	151	4
El Sanatları	-	1

Elektrik ve Enerji	81	2
Elektronik ve Otomasyon	96	1
Finans,Bankacılık ve Sigortacılık	-	3
İnşaat Teknolojisi	88	3
Makine ve Metal Teknolojileri	85	2
Muhasebe ve Vergi Uygulamaları	79	1
Tekstil, Giyim, Ayakkabı ve Deri	25	4
Yönetim ve Organizasyon	69	4

Nüfusa Kayıtlı Olduğu İle Göre Erkek ve Kız Öğrenci Sayıları		
İLLER	ERKEK SAYISI	KIZ SAYISI
Adana	20	1
Adıyaman	2	3
Afyonkarahisar	10	8
Ağrı	3	1
Aksaray	10	7
Amasya	2	-
Ankara	37	4
Antalya	3	-
Ardahan	5	-
Artvin	-	1
Aydın	1	1
Balıkesir	1	-
Bartın	1	-
Batman	1	-
Bayburt	3	-
Bilecek	2	-
Bingöl	3	-
Bitlis	1	-
Bolu	5	-
Bursa	6	1
Çankırı	1	2
Çorum	10	4
Denizli	-	1
Diyarbakır	2	-
Düzce	1	1
Elazığ	1	1
Erzincan	1	-
Erzurum	8	6
Eskişehir	3	2
Gümüşhane	2	2
Hatay	7	4
İğdır	1	1
Isparta	2	-
İstanbul	1	1
İzmir	3	1
Kahramanmaraş	6	1
Karabük	1	-
Karaman	18	7

Kars	8	4
Kastamonu	2	-
Kayseri	8	2
Kırıkkale	4	2
Kırşehir	7	1
Kilis	1	1
Kocaeli	3	1
Konya	188	60
Kütahya	3	2
Malatya	9	2
Manisa	3	1
Mardin	3	2
Mersin	11	6
Muğla	1	-
Muş	5	-
Nevşehir	2	3
Niğde	9	5
Ordu	2	3
Osmaniye	3	1
Rize	3	1
Sakarya	2	-
Samsun	4	1
Siirt	1	-
Sinop	2	-
Sivas	4	2
Şanlıurfa	4	4
Şırnak	2	1
Tokat	5	1
Trabzon	3	-
Uşak	1	-
Van	4	3
Yozgat	8	3
Zonguldak	-	2
TOPLAM	499	175

Kaynak: Konya Ereğli Kemal Akman Meslek Yüksekokulu Müdürlüğü

Necmettin Erbakan Üniversitesi Ereğli Eğitim Fakültesi Hakkında Genel Bilgiler

Akman Holding ile Yapılan Protokol gereğince Ereğli Eğitim Fakültesi binasının yapımına 2006 yılında başlanmış ve 13.12.2007 tarihinde teslim alınmıştır. Fakültemiz, 1.980 m² zemin üzerinde 8.780 m² kapalı alana sahiptir. Bina içerisinde 64'er kişilik 20 adet derslik, 1 toplantı salonu, 1 seminer salonu, 2 bilgisayar laboratuvarı, 539 m²' lik yemekhane ve 592 m²' lik öğrenci kantini bulunmaktadır. Fakültemizde 24 Akademik personel, 12 İdari personel görev yapmaktadır.

Fakültemiz 128.000 m²' lik Ereğli Yerleşkesi içerisinde 1.980 m²' lik oturma alanı üzerinde 8.780 m²' lik kapalı alana sahip olup;

20 adet derslik (16 adeti tam donanımlı),

2 adet tam donanımlı Bilgisayar Laboratuvarı,

1 adet Seminer Salonu,

1 adet Dırrama Sınıfı,

1 adet Kütüphane,

1 adet Kantin(592 m2),

1 adet Yemekhane (539 m2),

25 adet Çalışma Odası mevcuttur.

2020-2021 AKADEMİK KADRO	
	SAYI
PROFESÖR	1
DOÇENT	11
DR.ÖĞR.ÜYESİ	9
ARŞ.GÖR.	2
TOPLAM	23

BÖLÜMLER (FAKÜLTE VE MESLEK YÜKSEK OKULU)	ÖĞRENCİ SAYISI	
Bilgisayar ve Öğretim Teknolojileri Eğitimi Bölümü	19	
Eğitim Bilimleri Bölümü	171	
Matematik ve Fen Bilimleri Eğitim Bölümü	152	
Temel Eğitim Bölümü	50	
Türkçe ve Sosyal Bilimler Eğitimi Bölümü	157	
Nüfusa Kayıtlı Olduğu İle Göre Erkek ve Kız Öğrenci Sayıları		
İLLER	ERKEK SAYISI	KIZ SAYISI
Adana	12	8
Adıyaman	5	2
Afyonkarahisar	10	4
Ağrı	4	4
Aksaray	10	2
Amasya	3	2
Ankara	11	5
Antalya	6	-
Aydın	1	1
Artvin	1	1
Bayburt	2	1
Batman	6	-
Balıkesir	1	-
Bilecik	1	1
Vbitlis	4	2
Bingl	1	-
Bolu	1	-
Burdur	-	1
Bursa	5	2
Çanakkale	1	-

Çankırı	2	-
Çorum	1	-
Denizli	4	-
Diyarbakır	2	3
Düzce	-	1
Elazığ	2	
Eskişehir	3	1
Edirne	-	1
Erzurum	4	1
Gaziantep	11	7
Giresun	2	-
Gümüşhane	1	1
Hatay	9	3
Hakkari	2	-
Isparta	1	1
İstanbul	1	-
İzmir	1	1
Kahramanmaraş	14	4
Karabük	1	1
Karaman	6	5
Kayseri	6	1
Kilis	1	1
Kars	2	1
Kırıkkale	-	3
Kocaeli	-	1
Konya	84	42
Kırşehir	5	1
Kastamonu	-	1
Kütahya	2	1
Maklatya	1	3
Manisa	4	3
Mardin	13	6
Mersin	19	7
Muğla	3	1
Muş	1	2
Nevşehir	6	1
Niğde	11	5
Ordu	5	2
Osmaniye	9	5
Rize	-	1
Sakarya	-	2
Samsun	7	1
Sinop	-	-
Siirt	2	-
Sivas	5	-
Tokat	3	-
Trabzon	2	2
Van	5	2
Şanlıurfa	8	2
Şırnak	5	5
Yozgat	2	1

Zonguldak	3	3
Yabancı Uyruklu	-	173
TOPLAM	376	203

Kaynak: Necmettin Erbakan Ün.Rekt. Ereğli Eğitim Fak.Dekanlığı

Necmettin Erbakan Üniversitesi Ereğli Ziraat Fakültesi Hakkında Genel Bilgiler

Necmettin Erbakan Üniversitesi, Ereğli Ziraat Fakültesi 29.06.2020 tarih ve 2704 sayılı Cumhurbaşkanlığı kararı ile kurulmuştur. Ereğli Mühendislik ve Doğa Bilimleri Fakültesinin kapatılmasıyla, Biyosistem Mühendisliği Bölümü Fakültemiz bünyesine aktarılmıştır. Fakültemiz kuruluş çalışmaları hızla devam etmekte olup laboratuvarlar ve uygulama çiftliği kurulumları tamamlanma aşamasındadır. Bununla birlikte, önümüzdeki dönemde yeni bölümlerin açılması planlanmaktadır. Fakültemizde eğitim gören öğrencilerimiz dört yılda eğitim-öğretim programını tamamlayarak Ziraat Mühendisi lisans diplomasına sahip olmaktadır.

Ereğli Ziraat Fakültesi 2020-2021 Eğitim-Öğretim Yılı Akademik Kadro	
Profesör	1
Dr.Öğr.Üyesi	3
Toplam	4

Ereğli Ziraat Fakültesi 2020-2021 Eğitim-Öğretim Yılı Bölümleri ve Öğrenci Sayıları	
Bölümler	Öğrenci Sayıları
Biyosistem Mühendisliği	95
Tarla Bitkileri Bölümü	0 (2021-2022 Öğretim Yılında Öğrenci Alacak)

Ereğli Ziraat Fakültesi 2020-2021 Eğitim-Öğretim Yılı Öğrenci Sayıları	
Bayan	43
Erkek	52
Toplam	95

Nüfusa Kayıtlı Oldukları İle Göre Erkek ve Bayan Öğrenci Sayısı		
İL	ERKEK	BAYAN
ADANA	2	0
AFYONKARAHİSAR	2	1
AĞRI	0	1
AKSARAY	1	1
AMASYA	1	0
ANKARA	3	3
ANTALYA	1	0
ARTVİN	0	1
BALIKESİR	3	0
BARTIN	1	0
ÇANAKKALE	0	1
ÇANKIRI	1	1
ÇORUM	2	0

DENİZLİ	1	0
DIYARBAKIR	1	0
ELAZIĞ	0	1
ESKİŞEHİR	0	1
GAZİANTEP	0	1
GİRESUN	1	0
KAHRAMANMARAŞ	2	1
KARAMAN	3	2
KAYSERİ	0	1
KİLİS	0	1
KOCAELİ	1	0
KONYA	8	10
KÜTAHYA	0	1
MALATYA	1	1
MANİSA	3	1
MARDİN	1	0
MERSİN	1	0
MUŞ	3	1
ORDU	2	0
RİZE	1	0
SAKARYA	1	1
SAMSUN	0	2
SİNOP	1	0
SİVAS	0	1
TOKAT	1	0
VAN	2	2
YOZGAT	0	2
ZONGULDAK	1	0
YABANCI UYRUKLU	0	4
TOPLAM	52	43
GENEL TOPLAM		95

Ereğli Kaymakamlığı Tapu Müdürlüğü'nden aldığımız verilere göre 2019 yılında toplam 4864 tane satış olmuş olup, 2018 yılına göre satışlarda 536'lık bir düşüş meydana gelmiştir.

Temel Eğitim

İlçe Milli Eğitim Müdürlüğü Kazancı Mahallesi Atatürk Cadde No:18 adresinde hizmet vermektedir.

İlçemizde Anaokulu, ilkokul, ortaokul, lise, meslek lisesi, özel öğretim kurumları ve yaygın eğitim kurumları olmak üzere 140 kurum ve 30.000 öğrenci ile eğitim öğretime devam etmektedir.

İlçemizde yönetici öğretmen 2036, idari hizmetler, yardımcı hizmetler olarak çalışan 147 personel bulunmaktadır.

	RESMİ	ÖZEL	ANAOKUL	İLKOKUL	ORTAOKUL	LİSE
KURUM SAYISI	120	17				
ÖĞRENCİ SAYISI			566	10271	8777	8752

Sağlık

Ereğli Devlet Hastanesi 1964 yılında 50 yataklı olarak hizmete başlamıştır. 2002 yılında 150 yatak kapasiteli binaya geçilmiştir.2005 yılı SSK Hastanelerinin Sağlık Bakanlığına devri sonucu ilçemizdeki eski İvriz Devlet Hastanesi ile birleşerek tek çatı altında 250 yatak kapasiteli olarak hizmete devam etmiştir. 2017 yılının kasım ayında yeni, modern ve teknolojik binaya taşınmıştır. Yeni hastanede 250 yataktan oluşmaktadır. 4 bloktan oluşmaktadır.

YLLARA GÖRE EREĞLİ'DEKİ HASTA SAYISI			
KURUM	2018	2019	2020
SAĞLIK BAKANLIĞI HASTANESİ	YATAK SAYISI	YATAK SAYISI	YATAK SAYISI
Ereğli Devlet Hastanesi	250	250	250

EREĞLİ SAĞLIK ÇALIŞANLARI İSTATİĞİ (2019)	
	SAYI
UZMAN HEKİM	51
UZMAN DIŞ HEKİMİ	-
PRATİSYEN HEKİM	83
ASİSTAN HEKİM	-
DIŞ HEKİMİ	24
ECZACI	6
HEMŞİRE	207
EBE	139
SAĞLIK MEMURU TEKNİSYENLER	170
DIŞ KLİNİK YARDIMCISI	8

	SAYI
İLÇE ECZANE SAYISI	55

SAĞLIK GÖSTERGELERİ		2020
Hekim Başına Düşen Nüfus		1000
100.000 Kişi Başına Düşen Yatak Sayısı		166

Kaynak: Ereğli Kaymakamlığı İlçe Sağlık Müdürlüğü

İlçemiz merkezinde 10 adet Aile Sağlığı Merkezi ayrıca 1 adet Cezaevinde görevli Aile Hekimliği Birimi Kırsal kesimde 3 adet Aile Sağlığı Merkezi (Aziziye, Belkaya, Zengen Aile Sağlığı Merkezi) olmak üzere toplamda 14 Aile Sağlığı Merkezimiz mevcuttur.

6 adet 112 Acil Sağlık Hizmetleri İstasyonu hizmet vermektedir.

İMAR VE ŞEHİRCİLİK HİZMETLERİ

İŞYERİ AÇMA RUHSATI ALAN FİRMA SAYISI			
	2018	2019	2020
EREĞLİ	201	293	321

YAPI KULLANIM İZİN BELGESİ		
2018	2019	2020
240	210	173

Kaynak: Ereğli Belediye Başkanlığı İmar ve Şehircilik Müdürlüğü

DOĞALGAZ HİZMETİ

DOĞALGAZ TÜKETİMİ			
YIL	ABONE SAYISI (YILLIK)	TOPLAM TÜKETİM M ³	ABONE BAŞINA DÜŞEN TÜKETİM
2018	40.726	32.711.476	803
2019	43.070	37.004.561	859
2020	45.061	39.680.659	881

Kaynak: Enerya Ereğli Gaz Dağıtım A.Ş.

EREĞLİ'DE ÜRETİM

Arazi Durumu

İlçe arazisinin 1.221.640 dekarlık bölümünü tarım arazisi, 768.350 dekarı çayır mera, 79.810 dekarı ormanlık alan ve 9.872 hektarı da tarım dışı alan oluşturmaktadır.

Tarım alanının 808.790 dekarını tarla, 200.000 dekar nadas, 59.460 dekarını meyve bahçesi, 72.565 dekarını sebze ve 95.602 dekar tarıma elverişli olup kullanılmayan araziden oluşturmaktadır. Toplam tarımsal üretim yapılan alan 1.122.965 dekadır. Bu alanın 434.090 dekarı kıraç 688.875 dekarı sulanabilen arazi vasfındadır.

Son yıllarda tarımsal girdi maliyetindeki artışlar üreticilerin tarla ziraatından vazgeçerek meyve bahçeleri kurulmasına özellikle de bodur elma kiraz yetiştiriciliğine yönelmiştir.

ARAZİ KULLANIM TABLOSU

		ALAN (da)
1-) İŞLENEN ARAZİ		
TARLA ARAZİSİ		786.800

NADAS	173.199
SEBZE	72.565
MEYVE	59.460
BAĞ	950
KULLANILAMAYAN ALAN	98.852
TOPLAM	1.221.640
2-) ÇAYIR MERA	768.350
3-) ORMAN	79.810

B) TARIMSAL ÜRETİM

İlçemizde tarımsal üretim dendiğinde akla gelen tarla tarımı gelmektedir. İlçemizdeki toplam tarım arazisinin %40'lık bölümünde hububat tarımı yapılmakta bunu da baklagil, meyvecilik, sebzeçilik ve sanayii bitkileri takip etmektedir. Son yıllarda artan hayvancılığa paralel olarak artan kaliteli kaba yem ihtiyacının karşılanması için silajlık mısır, yonca, fiğ gibi alternatif ürünler ekilmeye başlanmıştır.

Tarla Bitkilerinin ürün bazında üretim alanları, üretim miktarları ise;

ÜRÜN CİNSİ	EKİLEN ALAN (da)	ÜRETİM (Ton)	VERİM (Kg/da)
Buğday Sulu (Durum+Ek)	117.000	64.350	500
Buğday Kuru (Durum+Ek)	115.000	28.750	250
Arpa Sulu	45.000	22.500	500
Arpa Kuru	122.000	24.400	200
Çavdar	40.000	14.000	350
Mısır (Dane)	80.000	108.000	1.350
Mısır (Silaj) I.Ekim	85.000	510.000	6.000
Mısır (Silaj) II.Ekim	25.000	87.500	3.500
Nohut Sulu	6.000	1.800	300
Nohut Kuru	4.000	480	120
K.Fasulye	2.500	875	350
Şeker Pancarı	43.000	365.500	8.500
Patetes	15.000	60.000	4.000
Yonca (Yeşil ot)	50.500	303.000	6.000
Adi Fiğ (Yeşil Ot)	9.500	23.750	2.500
Macar Fiği (Yeşil Ot)	15.000	52.500	3.500
Domates	19.000	152.000	8.000

Siyah Havuç	14.000	56.000	4.000
Ayçiçeği Yağlık	15.000	6.000	400
Ayçiçeği Çerezlik	35.000	10.500	300
Kavun	19.000	85.000	95.000
Karpuz	6.500	32.500	5.000

Yıllara Göre Elma Üretim Ve Verim Tablosu

YILLAR	Kapladığı Alan (da)	Üretim (Ton)
2020	47.240	163.087

Yıllara Göre Kiraz Üretim Ve Verim Tablosu

YILLAR	Kapladığı Alan (da)	Üretim (Ton)
2020	3.300	12.330

Yıllara Göre Bağ Üretim Ve Verim Tablosu

YILLAR	Kapladığı Alan (da)	Üretim (Ton)
2020	950	517

C)HAYVANCILIK

1-Koyun Yetiştiriciliği : İlçemizin yaklaşık tüm mahallelerinde koyunculuk yapılmaktadır. Toplam koyun adedi **206.717** dir. Koyunculüğün yoğun olduğu yerler; Yellice, Karaburun, Mellicek, Adabağ, Tatlıkuyu, Servili, Pınarözü, Acıpınar, Yeniköy, Acıkuyu, Aşağıgöndelen, Yukarıgöndelen, Çiller, Akhüyük, Kamışlıkuyu Çayhan ,Kutören, Sazgeçit mahalleleri olmakla birlikte tüm mahallelerde koyun yetiştiriciliği yapılmaktadır. Yetiştirilen koyun cinsi Akkaraman, İvesi ve bunların melezleridir. İlçemizde 3 adet et kesim kombinasi bulunması nedeniyle besi için üretilen kuzuların pazarlanmasında her hangi bir zorlukla karşılaşılmamaktadır. Hatta diğer illerden erkek kuzular getirilerek yoğun besi yapılmaktadır. İlçemizde meralar oldukça geniş bir alan kaplamaktadır. Mera ıslahı ve iyileştirilmesi ile ilgili çalışmaların neticelenmesi sonucu koyunculüğün kapasitesi 2-3 katına kadar artırılacaktır. Bunun yanında mevcut koyun ırklarına paralel olarak Tahirova gibi ikizlik oranı ve süt verimi yüksek koyun ırklarının İlçemizde artması için çalışmalar sürdürülmektedir.

2-Keçi Yetiştiriciliği: Keçi yetiştiriciliğinin bölgede yoğun olduğu yerler Pınarözü Mahallesi olup diğer mahallelerde ise büyük olmayan mevcutlar halinde aile işletmesi şeklinde vardır. İlçemiz keçi varlığını büyük bir oranda kıl keçisi teşkil etmektedir. Çok az oranda tiftik keçisi de mevcuttur. İlçemizde yaklaşık olarak **9.492** adet keçi bulunmaktadır.

3-Sığır Yetiştiriciliği: İlçemizde en gelişmiş hayvancılık sektörüdür. Hem süt sığırcılığı hem de besi hayvancılığı gelişmiştir. İlçemizde **171.500 kültür ırkı** sığır bulunmaktadır. Sığırcılığın gelişmesinde İlçemizde bulunan süt işleyen fabrikaların 20

civarında olması büyük etkindir. Süt sığırcılığı ile birlikte yem bitkileri ekim alanı genişlemiş, yem fabrikaları gibi hayvancılığı destekleyen tarımsal sanayi kolları da ilçemizde gelişmiştir. Bu sektörde ilçemizde **6 adet** yem fabrikası, **83 adet** yem bayisi, **165 adet** süt ve süt işleyen yer, yüzlerce süt toplayan şahıs ve binlerce aile çalışmaktadır. Her geçen gün 200 başın üzerinde işletmeler kurulmaktadır.

SÜT VE SÜT ÜRÜNLERİ ÜRETİM MİKTARLARI

Ürünler	2019
UHT SÜT	214 ton/gün
Beyaz Peynir	51 ton/gün
Kaşar Peynir	10 ton/gün
Eritme Peyniri	2,5 ton/gün
Lor Peynir	2,6 ton/gün
Tulum Peynir	3,5 ton/gün
Yoğurt	8 ton/gün
Ayran	0,9 ton/gün
Süt Kreması	8,8 ton/gün
Tereyağı	5,2 ton/gün
Süt Tozu	10 ton/gün
Peynir altı suyu tozu	9 ton/gün
TOPLAM	325,5 ton/gün

Üretim Yeri	Sayısı (Adet)
Süt ve Süt Ürünleri	79
Süt Fabrikası	26
Ekmek Üretimi	36
Un ve Unlu Mamuller	70
Meyve ve Sebze İşleme	12
Şekerli Ürünler	10
Et Kombinasyonu	3
Et Ürünleri	2
Gıda Ambalajı	11
Yemek Fabrikası	3
Yem Fabrikası	8
Bulgur Fabrikası	1
Şeker Fabrikası	1
Bitkisel Ürünler (Çay, Baharat)	1
Yumurta Üretim ve Paketleme	6

Kuru Yemiř ve Bakliyat Paketleme	6
Diđer	7

Sođuk Hava Deposunun Adı	Kapasite Miktarı (ton)
Er-Buz S.H.D	10950
Sökerler S.H.D	12000
Ařiretođulları S.H.D	100
Elmas S.H.D	4500
Kuzucu S.H.D	5000
Maç S.H.D	5000
Tuvana S.H.D	2000
Mustafa İřeri S.H.D	100
Tekbirkoç S.H.D	500
Dođanay A.ř S.H.D	10000
Arıkan S.H.D	2000
Belediye S.H.D	2000
Ersu S.H.D	1000
Leyla Avřar S.H.D	600+2000
Tertip S.H.D	2000
Can Tarım Ürünleri	3600
Öksüzler S.H.D	200
Rencuzođulları S.H.D	2500
Gençay Soguk hava deposu	60

At çiftlikleri sayısı ise 20 adet olup, 500 kapasitesi vardır.

Kaynak: İlçe Tarım ve Orman Müd.

S.S. EREĞLİ PANCAR EKİCİLERİ KOOPERATİFİ

2019 ve 2020 FAALİYET YILI KARŞILAŞTIRMALI GELİR TABLOSU

GELİR- GİDER KALEMLERİ	ÖNCEKİ DÖNEM TL.	CARİ DÖNEM TL.
A.BRÜT SATIŞLAR	315.787.348,62	359.237.568,80
1.Yurt İçi Satışlar	290.780.624,48	326.164.641,71
2.Yurt Dışı Satışlar		-
3.Ortak Dışı Satışlar	9.980.273,16	13.857.791,01
4.Hizmet Satışlar	361.511,10	269.021,11
5.Diğer Gelirler	14.664.939,88	18.946.114,97
B.SATIŞ İNDİRİMLERİ (-)	(1.459.208,87)	-1.722.555,46
1.Satıştan İadeler (-)	(1.010.675,25)	-1.208.327,10
2.Satış İndirimleri (-)	(448.533,62)	-514.228,36
3.Diğer İndirimler (-)		
C.NET SATIŞLAR	314.328.139,75	357.515.013,34
D.SATIŞLARIN MALİYETİ (-)	(271.969.247,43)	-317.307.968,52
1.Satılan Mamuller Maliyeti (-)		
2.Satılan Ticari Mallar Maliyeti (-)	(262.476.656,74)	-304.567.002,39
3.Satılan Ortak Dışı Ticari Mallar Maliyeti (-)	(9.312.074,63)	-12.445.355,94
4.Satılan Hizmet Maliyeti (-)	(180.516,06)	-295.610,19
5.Diğer Satışların Maliyeti (-)	-	-

2020 YILI

YILLIK BORSA BÜLTENİ

HUBUBAT-ARPA-ARPA YEMLİK

Ürün Adı	Mahsul Yılı	En Az Fiyat	En Çok Fiyat	Ortalama Fiyat	Birim	Miktar	Yrd. Mktr	Tutar	İşlem Sayısı	Satış Şekli
ARPA YEMLİK	2020	1.25	1.28	1.25	Kilogram/	24900	0	31,247.50	2	Müstahsil (Muhtahsil)
ARPA YEMLİK	2020	1.02	10.70	1.37	Kilogram/	11738696	0	16,116.897.78	91	Müstahsil Tacir Satış (Muhtahsil)
ARPA YEMLİK	2019	1.06	1,350.00	1.58	Kilogram/	100985.06	0	159,161.20	5	Müstahsil Tacir Satış (Muhtahsil)
ARPA YEMLİK	2020	1.30	1.30	1.30	Kilogram/	49500	0	64,350.00	1	Satım (Satım)
ARPA	2020	0.85	1.80	1.32	Kilogram/	8955617	0	11,863.426.11	191	Müstahsil (Muhtahsil)
ARPA	2019	1.40	1.40	1.40	Kilogram/	57840	0	80,976.00	2	Müstahsil (Muhtahsil)
ARPA	2020	1.10	1.95	1.44	Kilogram/	6766952	0	9,725.624.73	48	Müstahsil Tacir Satış (Muhtahsil)
ARPA	2019	1.12	1.60	1.29	Kilogram/	347100	0	449,019.30	10	Müstahsil Tacir Satış (Muhtahsil)
ARPA	2019	1.40	1.40	1.40	Kilogram/	44380	0	62,132.00	1	Satım (Satım)
ARPA	2020	1.26	1.72	1.42	Kilogram/	2312170	0	3,273.732.25	30	Satım (Satım)
TOPLAM				30,398,140.06	0.00	41,826,566.87	381			

HUBUBAT-ARPA-ARPA BEYAZ

Ürün Adı	Mahsul Yılı	En Az Fiyat	En Çok Fiyat	Ortalama Fiyat	Birim	Miktar	Yrd. Mktr	Tutar	İşlem Sayısı	Satış Şekli
----------	-------------	-------------	--------------	----------------	-------	--------	-----------	-------	--------------	-------------

ARPA BEYAZ (1. GRUP)	2020	1.75	1.75	1.75	Kilogram/	35000	0	61,250.00	1	Müstahsil (Muhtahsil)
ARPA BEYAZ (1. GRUP)	2020	1.02	1.80	1.48	Kilogram/	1349840	0	1,999,701.62	18	Müstahsil Tacir Satış (Muhtahsil)
ARPA BEYAZ (1. GRUP)	2019	1.10	3.00	1.27	Kilogram/	319437	0	407,243.00	6	Müstahsil Tacir Satış (Muhtahsil)
TOPLAM				1,704,277.00	0.00	2,468,194.62	25			

HUBUBAT-ÇAVDAR

Ürün Adı	Mahsul Yılı	En Az Fiyat	En Çok Fiyat	Ortalama Fiyat	Birim	Miktar	Yrd. Mktr	Tutar	İşlem Sayısı	Satış Şekli
ÇAVDAR	2019	1.20	1.20	1.20	Kilogram/	149800	0	179,760.00	1	Müstahsil (Muhtahsil)
ÇAVDAR	2020	1.00	1.80	1.24	Kilogram/	230682	0	284,901.80	21	Müstahsil (Muhtahsil)
ÇAVDAR	2020	1.00	2.00	1.43	Kilogram/	2120598	0	3,024,990.60	57	Müstahsil Tacir Satış (Muhtahsil)
ÇAVDAR	2019	1.00	1.35	1.30	Kilogram/	251310	0	327,593.00	8	Müstahsil Tacir Satış (Muhtahsil)
ÇAVDAR	2020	1.35	1.77	1.50	Kilogram/	1345820	0	2,016,688.84	28	Satım (Satım)
ÇAVDAR	2019	1.38	1.45	1.42	Kilogram/	68300	0	96,882.80	3	Satım (Satım)
TOPLAM				4,166,510.00	0.00	5,930,817.04	118			

HUBUBAT-MISIR

Ürün Adı	Mahsul Yılı	En Az Fiyat	En Çok Fiyat	Ortalama Fiyat	Birim	Miktar	Yrd. Mktr	Tutar	İşlem Sayısı	Satış Şekli
MISIR SARI	2020	1.02	1.26	1.14	Kilogram /	2152807	0	2,452,289.26	11	Müstahsil (Muhtahsil)
MISIR SARI	2020	1.08	2.00	1.68	Kilogram /	23131970	0	38,932,800.51	28	Müstahsil Tacir Satış (Muhtahsil)
MISIR SARI	2019	1.04	1,135.00	1.44	Kilogram /	1836407.84	0	2,651,555.60	9	Müstahsil Tacir Satış (Muhtahsil)
MISIR SARI	2020	1.04	1.45	1.29	Kilogram /	7409170	0	9,564,321.43	55	Satım (Satım)
MISIR SARI	2019	1.40	1.40	1.40	Kilogram /	53500	0	74,900.00	1	Satım (Satım)
MISIR	2019	0.84	0.91	0.87	Kilogram /	165000	0	143,401.83	1	Alım (Alım)
MISIR	2020	1.40	1.80	1.62	Kilogram /	638460	0	1,031,230.50	1	Müstahsil (Muhtahsil)
MISIR	2020	1.10	1.83	1.64	Kilogram /	36096260	0	59,232,844.80	28	Müstahsil Tacir Satış (Muhtahsil)
MISIR	2019	0.96	1.23	1.11	Kilogram /	6500360	0	7,190,733.86	3	Müstahsil Tacir Satış (Muhtahsil)
MISIR	2020	1.26	1.26	1.26	Kilogram /	5046600	0	6,333,483.00	2	Satım (Satım)
MISIR SİLAJI	2020	0.05	0.36	0.31	Kilogram /	4153159	0	1,304,357.01	8	Müstahsil (Muhtahsil)
MISIR SİLAJI	2020	0.30	0.30	0.30	Kilogram /Adet	90000	0	27,000.00	1	Müstahsil (Muhtahsil)
MISIR SİLAJI	202	0.30	1.43	0.35	Kilogram	1661340	0	579,411.	3	Müstahsil Tacir

	0				/			33		Satış (Muhtahsil)
SAP	2020	0.12	0.12	0.12	Kilogram /	1760500	0	211,260.00	1	Müstahsil (Muhtahsil)
YONCA	2020	0.80	1.30	1.07	Kilogram /	863190	0	927,144.66	8	Müstahsil (Muhtahsil)
BALYA YONCA	2020	0.75	0.75	0.75	Kilogram /	65830	0	49,372.50	1	Müstahsil (Muhtahsil)
MISIR KAVURGA	2020	3.20	3.20	3.20	Kilogram /	22540	0	72,128.00	1	Satım (Satım)
MISIR	2020	1.00	1.97	1.49	Kilogram /	8222420	0	12,234,817.48	40	Müstahsil (Muhtahsil)
MISIR	2020	1.27	1.95	1.67	Kilogram /	14561220	0	24,342,388.33	45	Satım (Satım)
TOPLAM						114,430,733.84	0.00	167,355,440.10	247	

HUBUBAT-YULAF

Ürün Adı	Mahsul Yılı	En Az Fiyat	En Çok Fiyat	Ortalama Fiyat	Birim	Miktar	Yrd. Mkr	Tutar	İşlem Sayısı	Satış Şekli
YULAF (1.GRUP)	2020	1.02	2.00	1.58	Kilogram /	86720	0	137,271.40	7	Müstahsil (Muhtahsil)
YULAF (1.GRUP)	2019	1.70	1.70	1.70	Kilogram /	35460	0	60,282.00	1	Müstahsil Tacir Satış (Muhtahsil)
YULAF (1.GRUP)	2020	1.10	2.05	1.62	Kilogram /	714930	0	1,155,445.50	16	Müstahsil Tacir Satış (Muhtahsil)
YULAF (1.GRUP)	2020	1.36	1.98	1.57	Kilogram /	204180	0	321,513.20	3	Satım (Satım)
TOPLAM						1,041,290.00	0.00	1,674,512.10	27	

HUBUBAT-BUĞDAY-MAKARNALIK BUĞDAY

Ürün Adı	Mahsul Yılı	En Az Fiyat	En Çok Fiyat	Ortalama Fiyat	Birim	Miktar	Yrd. Mkr	Tutar	İşlem Sayısı	Satış Şekli
BUĞDAY ANADOLU DURUM	2020	1.00	2.40	1.70	Kilogram /	4914337	0	8,364,909.90	92	Müstahsil (Muhtahsil)
BUĞDAY ANADOLU DURUM	2019	1.60	1.60	1.60	Kilogram /	13840	0	22,144.00	1	Müstahsil (Muhtahsil)
BUĞDAY ANADOLU DURUM	2019	1.10	2.00	1.67	Kilogram /	2667885	0	4,450,919.19	22	Müstahsil Tacir Satış (Muhtahsil)
BUĞDAY ANADOLU DURUM	2020	1.00	2.57	1.89	Kilogram /	47211663	0	89,070,246.93	155	Müstahsil Tacir Satış (Muhtahsil)
BUĞDAY ANADOLU DURUM	2020	1.36	1,827.08	2.27	Kilogram /	29982923	0	68,028,056.64	213	Satım (Satım)
BUĞDAY ANADOLU DURUM	2019	1.42	1.95	1.79	Kilogram /	847560	0	1,518,301.78	11	Satım (Satım)
BUĞDAY	2020	1.33	2.50	1.92	Kilogram /	1290240	0	2,480,622.00	53	Müstahsil (Muhtahsil)
BUĞDAY	2020	1.63	2.69	2.20	Kilogram /	2654880	0	5,841,292.09	36	Satım (Satım)

EKMEKLİK BUĞDAY	2020	1.60	1.70	1.62	Kilogram /	86060	0	139,011.24	2	Müstahsil (Muhtahsil)
EKMEKLİK BUĞDAY	2020	1.70	2.10	1.79	Kilogram /	295290	0	529,757.00	3	Müstahsil Tacir Satış (Muhtahsil)
EKMEKLİK BUĞDAY	2020	1.63	1.86	1.79	Kilogram /	2120480	0	3,795,473.43	13	Satım (Satım)
BUĞDAY ANADOLU KIRMIZI SERT (1.DERECE)	2020	1.75	1.96	1.86	Kilogram /	68990	0	128,114.30	1	Müstahsil Tacir Satış (Muhtahsil)
BUĞDAY ANADOLU KIRMIZI SERT (1.DERECE)	2020	1.68	2.26	2.02	Kilogram /	162470	0	328,986.09	5	Satım (Satım)
BUĞDAY (D) VASIF.MAKAR	2020	1.93	2.02	2.01	Kilogram /	189420	0	381,148.80	2	Satım (Satım)
TOPLAM				92,506,038.00	0.00	185,078,983.39	609			

HUBUBAT-BUĞDAY-BUĞDAY EKMEKLİK

Ürün Adı	Mahsul Yılı	En Az Fiyat	En Çok Fiyat	Ortalama Fiyat	Birim	Miktar	Yrd. Mktr	Tutar	İşlem Sayısı	Satış Şekli
BUĞDAY EKMEKLİK KIRMIZI YARI SERT (1.DERECE)	2020	1.35	1.59	1.53	Kilogram /	522880	0	800,824.53	3	Müstahsil (Muhtahsil)
BUĞDAY EKMEKLİK KIRMIZI YARI SERT (1.DERECE)	2020	1.47	1.78	1.70	Kilogram /	894160	0	1,523,060.33	13	Satım (Satım)
TOPLAM				1,417,040.00	0.00	2,323,884.86	16			

HUBUBAT-BUĞDAY- BUGDAY DİĞER DURUM

Ürün Adı	Mahsul Yılı	En Az Fiyat	En Çok Fiyat	Ortalama Fiyat	Birim	Miktar	Yrd. Mktr	Tutar	İşlem Sayısı	Satış Şekli
BUĞDAY TOHURLUK	2020	1.82	1.82	1.82	Kilogram /	18380	0	33,451.60	1	Satım (Satım)
TOPLAM				18,380.00	0.00	33,451.60	1			

HUBUBAT MAMÜLLERİ-BUĞDAY KEPEĞİ

Ürün Adı	Mahsul Yılı	En Az Fiyat	En Çok Fiyat	Ortalama Fiyat	Birim	Miktar	Yrd. Mktr	Tutar	İşlem Sayısı	Satış Şekli
----------	-------------	-------------	--------------	----------------	-------	--------	-----------	-------	--------------	-------------

BUĞDAY SAP BALLYASI	2020	0.20	0.57	0.51	Kilogram /	315690	0	160,114.68	2	Müstahsil (Muhtahsil)
TOPLAM				315,690.00	0.00	160,114.68	2			

HUBUBAT MAMÜLLERİ-BULGUR

Ürün Adı	Mahsul Yılı	En Az Fiyat	En Çok Fiyat	Ortalama Fiyat	Birim	Miktar	Yrd. Mktr	Tutar	İşlem Sayısı	Satış Şekli
BULGUR	2020	3.00	4.05	3.51	Kilogram /	2333405	0	8,189,559.00	32	Satım (Satım)
TOPLAM				2,333,405.00	0.00	8,189,559.00	32			

HUBUBAT MAMÜLLERİ-TRİTİKALE

Ürün Adı	Mahsul Yılı	En Az Fiyat	En Çok Fiyat	Ortalama Fiyat	Birim	Miktar	Yrd. Mktr	Tutar	İşlem Sayısı	Satış Şekli
TRİTİKALE	2020	1.15	1.15	1.15	Kilogram /	10000	0	11,500.00	1	Müstahsil Tacir Satış (Muhtahsil)
TRİTİKALE ÇAVDAR	2020	1.30	1.30	1.30	Kilogram /	4400	0	5,720.00	1	Müstahsil (Muhtahsil)
TOPLAM				14,400.00	0.00	17,220.00	2			

BAKLİYAT VE MAMÜLLERİ FASÜLYE

KURU FASÜLYE

Ürün Adı	Mahsul Yılı	En Az Fiyat	En Çok Fiyat	Ortalama Fiyat	Birim	Miktar	Yrd. Mktr	Tutar	İşlem Sayısı	Satış Şekli
K.FASÜLYE BARBUNYA	2020	16.75	16.75	16.75	Kilogram /	2500	0	41,875.00	1	Satım (Satım)
K.FASÜLYE NATÜREL	2020	5.00	10.60	7.36	Kilogram /	615506	0	4,527,993.25	26	Müstahsil (Muhtahsil)
K.FASÜLYE NATÜREL	2019	2.00	7.30	5.41	Kilogram /	150164	0	812,092.00	2	Müstahsil Tacir Satış (Muhtahsil)
K.FASÜLYE NATÜREL	2020	5.00	13.18	8.15	Kilogram /	1834890	0	14,963,330.41	21	Müstahsil Tacir Satış (Muhtahsil)
K.FASÜLYE NATÜREL	2019	7.40	11.30	8.16	Kilogram /	188410	0	1,538,245.00	5	Satım (Satım)
K.FASÜLYE NATÜREL	2020	0.95	13.50	8.37	Kilogram /	895060	0	7,495,134.03	29	Satım (Satım)
TOPLAM				3,686,530.00	0.00	29,378,669.69	84			

BAKLİYAT VE MAMÜLLERİ-NOHUT

Ürün Adı	Mahsul Yılı	En Az Fiyat	En Çok Fiyat	Ortalama Fiyat	Birim	Miktar	Yrd. Mktr	Tutar	İşlem Sayısı	Satış Şekli
NOHUT NATÜREL	2020	2.60	7.80	4.39	Kilogram /	470956	0	2,069,689.80	43	Müstaahsil (Muhtahsil)
NOHUT NATÜREL	2020	3.00	8.00	5.35	Kilogram /	703901	0	3,766,527.29	34	Müstaahsil Tacir Satış (Muhtahsil)
NOHUT NATÜREL	2019	1.30	5.85	3.58	Kilogram /	160091	0	573,926.00	6	Müstaahsil Tacir Satış (Muhtahsil)
NOHUT NATÜREL	2020	0.95	33.00	5.02	Kilogram /	1448836	0	7,269,479.59	45	Satım (Satım)
NOHUT NATÜREL	2019	3.20	6.10	4.67	Kilogram /	144250	0	674,332.00	6	Satım (Satım)
TOPLAM				2,928,034.00			0.00	14,353,954.68	134	

BAKLİYAT VE MAMÜLLERİ-BARBUNYA

Ürün Adı	Mahsul Yılı	En Az Fiyat	En Çok Fiyat	Ortalama Fiyat	Birim	Miktar	Yrd. Mktr	Tutar	İşlem Sayısı	Satış Şekli
BARBUNYA	2020	15.00	15.00	15.00	Kilogram /	20000	0	300,000.00	1	Satım (Satım)
TOPLAM				20,000.00			0.00	300,000.00	1	

YAĞLI TOHUMLAR-AYÇEKİRDEĞİ

Ürün Adı	Mahsul Yılı	En Az Fiyat	En Çok Fiyat	Ortalama Fiyat	Birim	Miktar	Yrd. Mktr	Tutar	İşlem Sayısı	Satış Şekli
AYÇİÇEĞİ ÇEREZLİK	2020	8.50	8.50	8.50	Kilogram /	3411	0	28,993.50	1	Müstaahsil (Muhtahsil)
AYÇİÇEĞİ ÇEREZLİK	2020	8.17	8.18	8.17	Kilogram /	17850	0	145,913.52	1	Müstaahsil Tacir Satış (Muhtahsil)
AYÇİÇEĞİ YAĞLIK	2020	2.85	4.34	3.65	Kilogram /	239954.6	0	875,872.86	13	Müstaahsil (Muhtahsil)
AYÇİÇEĞİ YAĞLIK	2019	2.30	2.35	2.32	Kilogram /	93310	0	216,623.00	1	Müstaahsil Tacir Satış (Muhtahsil)
AYÇİÇEĞİ YAĞLIK	2020	2.30	4.47	3.20	Kilogram /	5193267.8	0	16,609,383.43	19	Müstaahsil Tacir Satış (Muhtahsil)
AYÇİÇEĞİ YAĞLIK	2020	2.90	4.48	3.38	Kilogram /	1548249.8	0	52,284,640.86	21	Satım (Satım)
TOPLAM				21,030,292.20			0.00	70,161,427.16	56	

YAĞLI TOHUMLAR

SOYA FASULYESİ ÜRÜNLERİ SOYA FASULYESİ

Ürün Adı	Mahsul Yılı	En Az Fiyat	En Çok Fiyat	Ortalama Fiyat	Birim	Miktar	Yrd. Mktr	Tutar	İşlem Sayısı	Satış Şekli
SOYA FASULYESİ	2020	4.00	4.00	4.00	Kilogram /	18000	0	72,000.00	1	Müstaahsil (Muhtahsil)

TOPLAM	18,000.00	0.00	72,000.00	1
---------------	------------------	-------------	------------------	----------

YAĞLI TOHURLAR YERFISTIĞI ÜRÜNLERİ

Ürün Adı	Mahsul Yılı	En Az Fiyat	En Çok Fiyat	Ortalama Fiyat	Birim	Miktar	Yrd. Mktr	Tutar	İşlem Sayısı	Satış Şekli
YER FISTIĞI İÇ.	2020	10.80	10.80	10.80	Kilogram /	29000	0	313,200.00	1	Müstahsil (Muhtahsil)
TOPLAM				29,000.00			0.00	313,200.00	1	

HAYVANSAL YAĞLAR

SÜT YAĞLARI ÜRÜNLERİ SÜT YAĞLARI

Ürün Adı	Mahsul Yılı	En Az Fiyat	En Çok Fiyat	Ortalama Fiyat	Birim	Miktar	Yrd. Mktr	Tutar	İşlem Sayısı	Satış Şekli
KAVRAM YAĞI	2020	18.70	18.70	18.70	Kilogram /	55	0	1,028.50	1	Müstahsil Tacir Satış (Muhtahsil)
TOPLAM				55.00			0.00	1,028.50	1	

HAYVANSAL YAĞLAR

SÜT YAĞLARI ÜRÜNLERİ KREMA

Ürün Adı	Mahsul Yılı	En Az Fiyat	En Çok Fiyat	Ortalama Fiyat	Birim	Miktar	Yrd. Mktr	Tutar	İşlem Sayısı	Satış Şekli
KREMA	2020	4.05	4.05	4.05	Kilogram /Adet	2160	0	8,748.00	1	Satım (Satım)
KREMA	2020	15.40	36.00	17.28	Kilogram /	2721298.3	0	47,017,949.92	94	Satım (Satım)
KREMA	2019	15.90	15.90	15.90	Kilogram /	121220	0	1,927,398.00	1	Satım (Satım)
KREMA PEYNİR	2020	21.75	21.75	21.75	Kilogram /	216	0	4,698.00	1	İhracat (İthalat)
KAYMAK	2020	4.50	5.50	4.99	Kilogram /Adet	59716	0	297,725.92	6	İhracat (İthalat)
KAYMAK(ADET)	2020	4.80	5.24	5.12	Kilogram /	40512	0	207,587.16	4	İhracat (İthalat)
KAYMAK(ADET)	2020	4.60	5.62	5.23	Kilogram /Adet	227460	0	1,189,656.08	25	İhracat (İthalat)
POŞET KREMA	2020	17.50	25.25	23.21	Kilogram /	46062	0	1,069,010.50	5	Satım (Satım)
TENEKE KREMA	2020	31.48	31.48	31.48	Kilogram /	10	0	314.81	1	Satım (Satım)
KAHVE KREMA SI	2020	2.10	2.50	2.17	Kilogram /Adet	360	0	780.00	2	Satım (Satım)
TOPLAM				3,219,014.30			0.00	51,723,868.39	140	

HAYVANSAL YAĞLAR

SÜT YAĞLARI ÜRÜNLERİ TERE YAĞ

Ürün Adı	Mahsul Yılı	En Az Fiyat	En Çok Fiyat	Ortalama Fiyat	Birim	Miktar	Yrd. Mktr	Tutar	İşlem Sayısı	Satış Şekli
TERE YAĞ	2020	36.00	37.00	36.50	Kilogram /	144	0	5,256.00	2	İhracat (İthalat)
TERE YAĞ	2020	8.00	9.00	8.17	Kilogram /Adet	1728	0	14,112.00	2	İhracat (İthalat)

TERE YAĞ	2020	17.90	45.00	34.82	Kilogram /	1651962.8	0	57,515,108.20	68	Satım (Satım)
TERE YAĞ	2020	17.80	912.50	51.07	Kilogram /Adet	44084	0	2,251,184.10	43	Satım (Satım)
TERE YAĞ	2019	32.40	35.20	35.14	Kilogram /	52560	0	1,846,735.20	2	Satım (Satım)
TOPLAM				1,750,478.80		0.00		61,632,395.50	117	

HAYVANSAL YAĞLAR

SÜT YAĞLARI ÜRÜNLERİ SADE YAĞ

Ürün Adı	Mahsul Yılı	En Az Fiyat	En Çok Fiyat	Ortalama Fiyat	Birim	Miktar	Yrd. Mkr	Tutar	İşlem Sayısı	Satış Şekli
SADE YAĞ	2020	4.15	48.00	33.01	Kilogram /	71529	0	2,360,838.60	11	Satım (Satım)
TOPLAM				71,529.00		0.00		2,360,838.60	11	

HAYVANSAL YAĞLAR DİĞER YAĞ ÜRÜNLERİ

KUYRUK YAĞI

Ürün Adı	Mahsul Yılı	En Az Fiyat	En Çok Fiyat	Ortalama Fiyat	Birim	Miktar	Yrd. Mkr	Tutar	İşlem Sayısı	Satış Şekli
KUYRUK YAĞI	2020	32.85	32.85	32.85	Kilogram /	171.3	0	5,627.21	1	Müstahsil (Muhtahsil)
KUYRUK YAĞI	2020	32.98	32.98	32.98	Kilogram /	166	0	5,474.68	1	Müstahsil Tacir Satış (Muhtahsil)
KUYRUK YAĞI	2020	14.55	36.00	33.99	Kilogram /	564	0	19,169.28	3	Satım (Satım)
TOPLAM				901.30		0.00		30,271.17	5	

ÇEŞİTLİ GIDA MADDELERİ PEYNİR

BEYAZ PEYNİR

Ürün Adı	Mahsul Yılı	En Az Fiyat	En Çok Fiyat	Ortalama Fiyat	Birim	Miktar	Yrd. Mkr	Tutar	İşlem Sayısı	Satış Şekli
BEYAZ PEYNİR TAM YAĞLI	2020	215.40	215.40	215.40	Kilogram /Adet	5	0	1,077.00	1	İhracat (İthalat)
LABNE PEYNİR	2020	3.00	17.00	11.08	Kilogram /	17837	0	197,704.09	15	İhracat (İthalat)
LABNE PEYNİR	2020	2.50	42.00	2.96	Kilogram /Adet	31343	0	92,931.44	16	İhracat (İthalat)
PEYNİR	2020	15.20	17.50	16.92	Kilogram /	1058	0	17,899.40	3	İhracat (İthalat)
PEYNİR	2020	15.26	44.00	34.99	Kilogram /Adet	346	0	12,105.19	3	İhracat (İthalat)

Ürün Adı	Mahsul Yılı	En Az Fiyat	En Çok Fiyat	Ortalama Fiyat	Birim	Miktar	Yrd. Mkr	Tutar	İşlem Sayısı	Satış Şekli
----------	-------------	-------------	--------------	----------------	-------	--------	----------	-------	--------------	-------------

TULUM PEYNİR	2020	16.40	27.30	20.16	Kilogram /	709	0	14,293.30	8	İhracat (İthalat)
TULUM PEYNİR	2020	8.00	8.00	8.00	Kilogram /Adet	228	0	1,824.00	1	İhracat (İthalat)
OTLU PEYNİR	2020	7.85	7.85	7.85	Kilogram /	63	0	494.55	1	İhracat (İthalat)
ÇEÇİL PEYNİR ÖTLÜ	2020	5.25	6.00	5.65	Kilogram /Adet	6288	0	35,519.64	6	İhracat (İthalat)
BEYAZ PEYNİR YARIM YAĞLI	2020	12.20	13.20	12.52	Kilogram /Adet	498	0	6,235.26	3	İhracat (İthalat)
BEYAZ PEYNİR YARIM YAĞLI	2020	10.00	14.06	12.41	Kilogram /	495	0	6,143.14	7	İhracat (İthalat)
BEYAZ PEYNİR	2020	6.00	14.00	10.20	Kilogram /	736	0	7,507.90	4	İhracat (İthalat)
BEYAZ PEYNİR	2020	35.00	80.00	56.67	Kilogram /Adet	45	0	2,550.00	2	İhracat (İthalat)
BEYAZPEYNİR	2020	8.35	16.15	11.31	Kilogram /	8871	0	100,364.01	2	Satım (Satım)
BEYAZ PEYNİR	2020	8.35	264.00	11.42	Kilogram /Adet	19606	0	223,972.11	4	Satım (Satım)
MİSKET PEYNİR	2020	58.10	62.00	59.53	Kilogram /Adet	76	0	4,524.50	3	İhracat (İthalat)
TOPIK PEYNİR	2020	4.60	67.41	9.38	Kilogram /Adet	18017	0	169,019.29	17	İhracat (İthalat)
TOPIK PEYNİR	2020	19.00	27.60	22.66	Kilogram /	3430	0	77,724.56	8	İhracat (İthalat)
HALKA PEYNİR	2020	4.80	67.37	14.27	Kilogram /Adet	8458	0	120,676.10	17	İhracat (İthalat)
HALKA PEYNİR	2020	5.80	27.62	13.73	Kilogram /	6864	0	94,253.84	8	İhracat (İthalat)
LOKMA PEYNİR	2020	4.70	6.05	5.42	Kilogram /Adet	5940	0	32,214.00	6	İhracat (İthalat)
LOKMA PEYNİR	2020	15.50	27.64	21.58	Kilogram /	682	0	14,717.60	5	İhracat (İthalat)
DİLİMLİ BEYAZ PEYNİR	2020	40.00	101.10	87.43	Kilogram /Adet	540	0	47,211.00	20	İhracat (İthalat)
DİLİMLİ BEYAZ PEYNİR	2020	10.00	10.00	10.00	Kilogram /	153	0	1,530.00	1	İhracat (İthalat)
18 KG TAM YAĞLI B.PEYNİR	2020	270.00	270.00	270.00	Kilogram /Adet	195	0	52,650.00	1	Satım (Satım)
DİLİMLİ BEYAZ PEYNİR(OTLU)	2020	57.00	103.00	81.98	Kilogram /Adet	51	0	4,181.00	5	İhracat (İthalat)
TOPLAM				132,534.00			0.00	1,339,322.92	167	

ÇEŞİTLİ GIDA MADDELERİ PEYNİR

KASAR PEYNİRİ

Ürün Adı	Mahsul Yılı	En Az Fiyat	En Çok Fiyat	Ortalama Fiyat	Birim	Miktar	Yrd. Mktr	Tutar	İşlem Sayısı	Satış Şekli
ÇEÇİL PEYNİR	2020	4.60	67.41	6.10	Kilogram /Adet	67196	0	410,220.69	25	İhracat (İthalat)
ÇEÇİL PEYNİR	2020	15.04	27.70	19.97	Kilogram /	20345	0	406,215.06	16	İhracat (İthalat)
MOZARELLA PEYNİR	2020	4.70	28.56	8.87	Kilogram /Adet	106116	0	941,669.28	18	İhracat (İthalat)
MOZARELLA PEYNİR	2020	15.10	27.80	20.00	Kilogram /	54942	0	1,098,875.31	20	İhracat (İthalat)

RENDE PEYNİR	2020	19.20	19.20	19.20	Kilogram /Adet	300	0	5,760.00	1	İhracat (İthalat)
RENDE PEYNİR	2020	15.00	27.50	21.28	Kilogram /	57137	0	1,215,897.82	17	İhracat (İthalat)
MOZZERALLA PEYNİR(RENDE)	2020	4.70	4.70	4.70	Kilogram /Adet	8568	0	40,269.60	1	İhracat (İthalat)
TAM YAĞLI ERİTME(TULUM)PEYNİR	2020	7.85	8.20	8.03	Kilogram /Adet	480	0	3,852.00	2	İhracat (İthalat)

Ürün Adı	Mahsul Yılı	En Az Fiyat	En Çok Fiyat	Ortalama Fiyat	Birim	Miktar	Yrd. Mktr	Tutar	İşlem Sayısı	Satış Şekli
KAŞAR PEYNİRİ	2020	15.30	24.25	19.80	Kilogram /	2616	0	51,791.40	3	İhracat (İthalat)
KAŞAR PEYNİRİ	2020	20.00	25.90	22.99	Kilogram /Adet	1380	0	31,723.20	3	İhracat (İthalat)
ANTEP PEYNİRİ	2020	5.40	5.40	5.40	Kilogram /Adet	432	0	2,332.80	1	İhracat (İthalat)
ANTEP PEYNİRİ	2020	24.30	27.72	25.85	Kilogram /	163	0	4,213.98	2	İhracat (İthalat)
ERİTME PEYNİRİ	2020	7.00	7.00	7.00	Kilogram /Adet	228	0	1,596.00	1	İhracat (İthalat)
ÜÇGEN PEYNİR	2020	2.20	3.05	2.85	Kilogram /Adet	231274	0	659,074.10	10	Satım (Satım)
ÜÇGEN PEYNİR	2019	21.25	21.25	21.25	Kilogram /	7747.2	0	164,628.00	1	Satım (Satım)
ÜÇGEN PEYNİR	2020	2.87	35.78	19.48	Kilogram /	442591.6	0	8,622,707.16	24	Satım (Satım)
KÖY TİPİ PEYNİR	2020	55.00	55.50	55.18	Kilogram /Adet	45	0	2,483.00	2	İhracat (İthalat)
ÇUBUK PEYNİR	2020	4.80	67.41	9.76	Kilogram /Adet	12613	0	123,096.82	22	İhracat (İthalat)
ÇUBUK PEYNİR	2020	15.10	27.60	19.85	Kilogram /	6646	0	131,917.80	14	İhracat (İthalat)
RENDE KAŞAR PEYNİR	2020	4.68	28.53	5.86	Kilogram /Adet	284096	0	1,664,952.56	18	İhracat (İthalat)
TOPLAM				1,304,915.80	0.00	15,583,276.58	201			

ÇEŞİTLİ GIDA MADDELERİ PEYNİR

DİĞER PEYNİR

Ürün Adı	Mahsul Yılı	En Az Fiyat	En Çok Fiyat	Ortalama Fiyat	Birim	Miktar	Yrd. Mktr	Tutar	İşlem Sayısı	Satış Şekli
LOR PEYNİR	2020	2.20	95.00	17.84	Kilogram /Adet	3003	0	53,573.30	25	İhracat (İthalat)
LOR PEYNİR	2020	3.02	6.60	4.43	Kilogram /	6411	0	28,392.22	17	İhracat (İthalat)
LOR PEYNİR	2020	5.00	5.00	5.00	Kilogram /	200	0	1,000.00	1	Satım (Satım)
LOR PEYNİRİ(OTLU)	2020	4.40	6.60	5.61	Kilogram /	1215	0	6,818.68	10	İhracat (İthalat)
LOR PEYNİRİ(OTLU)	2020	2.21	97.00	5.27	Kilogram /Adet	2436	0	12,827.02	17	İhracat (İthalat)
KREM PEYNİR	2020	13.90	21.40	17.78	Kilogram /	7657	0	136,163.36	10	İhracat (İthalat)
KREM PEYNİR	2020	2.60	4.55	3.92	Kilogram /Adet	29520	0	115,865.28	11	İhracat (İthalat)

KREM PEYNİR	2020	1.90	1.90	1.90	Kilogram /Adet	14796	0	28,112.40	1	Satım (Satım)
ÖRGÜ PEYNİR	2020	15.00	57.00	20.17	Kilogram /	18311	0	369,331.91	17	İhracat (İthalat)
ÖRGÜ PEYNİR	2020	4.68	67.41	6.39	Kilogram /Adet	46351	0	296,313.71	26	İhracat (İthalat)
MAĞARA PEYNİRİ	2020	50.00	50.00	50.00	Kilogram /	85	0	4,250.00	1	Müstahsil (Muhtahsil)
TOPLAM				129,985.00		0.00		1,052,647.88	136	

ÇEŞİTLİ GIDA MADDELERİ ET

ET BÜYÜKBAŞ

Ürün Adı	Mahsul Yılı	En Az Fiyat	En Çok Fiyat	Ortalama Fiyat	Birim	Miktar	Yrd. Mkr	Tutar	İşlem Sayısı	Satış Şekli
ET (DANA SAKATATLI)	2020	25.60	28.15	27.52	Kilogram /Adet	1199	4	33,000.00	1	Müstahsil (Muhtahsil)

Ürün Adı	Mahsul Yılı	En Az Fiyat	En Çok Fiyat	Ortalama Fiyat	Birim	Miktar	Yrd. Mkr	Tutar	İşlem Sayısı	Satış Şekli
ET (DANA SAKATATLI)	2020	30.77	30.77	30.77	Kilogram/	1473.9	0	45,354.55	1	Müstahsil (Muhtahsil)
ET (DANA SAKATATLI)	2020	10.37	11,000.00	33.93	Kilogram/Adet	570330.6	1704	19,353,122.26	20	Müstahsil Tacir Satış (Muhtahsil)
ET (DANA SAKATATLI)	2019	24.42	33.77	30.28	Kilogram/Adet	142790.97	422	4,323,862.34	3	Müstahsil Tacir Satış (Muhtahsil)
ET (DANA SAKATATLI)	2020	0.52	121,489.90	29.57	Kilogram/	6761433.51	0	199,933,131.26	103	Müstahsil Tacir Satış (Muhtahsil)
ET (DANA SAKATATLI)	2019	2.95	8,500.00	25.56	Kilogram/	692238.98	0	17,695,549.98	13	Müstahsil Tacir Satış (Muhtahsil)
ET (DANA SAKATATLI)	2020	24.97	24.97	24.97	Kilogram/Çuval	9517	30	237,623.76	1	Satım (Satım)
ET (DANA SAKATATLI)	2020	9,825.20	13,674.96	13,268.83	Kilogram/Kilogram	97	38737.3	1,287,076.26	3	Satım (Satım)
ET (DANA SAKATATLI)	2020	21.25	14,271.29	36.16	Kilogram/	893160.58	0	32,300,017.86	68	Satım (Satım)
ET (DANA SAKATATLI)	2020	18.76	13,921.78	31.21	Kilogram/Adet	637074.18	10327.49	19,882,353.37	45	Satım (Satım)
ET (DANA SAKATATSIZ)	2020	22.81	56.86	30.22	Kilogram/	64110.63	0	1,937,625.68	22	Müstahsil (Muhtahsil)
ET (DANA SAKATATSIZ)	2020	22.32	24.48	23.76	Kilogram/Adet	2357	7	56,000.00	1	Müstahsil (Muhtahsil)
ET (DANA SAKATATSIZ)	2020	8.30	35.00	29.46	Kilogram/Adet	47112.12	136	1,387,792.34	5	Müstahsil Tacir Satış (Muhtahsil)
ET (DANA SAKATATSIZ)	2020	3.30	189.73	32.85	Kilogram/	1369222.02	0	44,979,441.56	69	Müstahsil Tacir Satış (Muhtahsil)
ET (DANA SAKATATSIZ)	2019	1.00	16,161.62	28.10	Kilogram/	668536.82	0	18,783,665.71	36	Müstahsil Tacir Satış (Muhtahsil)

)										
ET (DANA SAKATATSIZ)	2020	29.75	37.00	35.08	Kilogram/ Adet	7594 6.62	224	2,663, 978.25	7	Satım (Satım)
ET (DANA SAKATATSIZ)	2019	31.00	34.00	32.69	Kilogram/ Adet	7527 1.38	239	2,460, 976.92	3	Satım (Satım)
ET (DANA SAKATATSIZ)	2019	31.00	36.00	34.17	Kilogram/ Adet	76040	0	2,597, 979.50	10	Satım (Satım)
ET (DANA SAKATATSIZ)	2020	15.00	13,069.4 7	34.45	Kilogram/ Adet	6716 00.85	0	23,135, 146.07	97	Satım (Satım)
ET (SIĞIR)	2019	15.00	22.00	21.34	Kilogram/ Adet	123 76. 3	44	264,1 23.75	1	Müstahsil (Muhtahsil)
ET (SIĞIR)	2020	22.00	28.00	22.89	Kilogram/ Adet	10843	38	248,1 54.05	2	Müstahsil (Muhtahsil)
ET (SIĞIR)	2019	17.00	17.00	17.00	Kilogram/ Adet	226	0	3,84 2.00	1	Müstahsil (Muhtahsil)
ET (SIĞIR)	2020	26.00	4,700.00	30.86	Kilogram/ Adet	1416 8.16	0	437,1 97.88	6	Müstahsil (Muhtahsil)
ET (SIĞIR)	2020	28.00	8,500.00	29.25	Kilogram/ Adet	67 76. 7	15	198,2 19.60	2	Müstahsil Tacir Satış (Muhtahsil)
ET (SIĞIR)	2020	0.60	48.54	10.85	Kilogram/ Adet	46359 68.57	0	50,310, 650.66	56	Müstahsil Tacir Satış (Muhtahsil)
ET (SIĞIR)	2019	7.00	578.71	28.81	Kilogram/ Adet	8166 74.84	0	23,528, 715.47	57	Müstahsil Tacir Satış (Muhtahsil)
ET (SIĞIR)	2019	14.01	34.52	30.26	Kilogram/ Adet	4304 46.58	0	13,023, 494.95	29	Satım (Satım)
ET (SIĞIR)	2020	16.00	11,545.5 0	30.39	Kilogram/ Adet	20891 93.78	0	63,491, 175.76	176	Satım (Satım)
ET (SIĞIR)	2019	3.39	40.13	30.13	Kilogram/ Adet	1155 28.8	142	3,480, 749.22	21	Satım (Satım)
ET (SIĞIR)	2020	22.08	8,875.10	29.17	Kilogram/ Adet	1802 70.89	750	5,257, 877.58	12	Satım (Satım)
ET (İNEK)	2020	13.00	18.00	15.28	Kilogram/ Adet	1547	0	23,6 36.5 0	3	Müstahsil (Muhtahsil)
ET (İNEK)	2020	15.00	20.00	17.05	Kilogram/ Adet	15 41. 5	8	26,2 85.0 0	4	Müstahsil (Muhtahsil)
ET (İNEK)	2020	23.97	32.35	29.91	Kilogram/ Adet	829 54. 5	0	2,481, 142.99	9	Satım (Satım)
ET (İNEK)	2019	24.90	30.50	29.52	Kilogram/ Adet	30055	0	887,3 36.63	2	Satım (Satım)
ET (İNEK)	2020	25.00	9,010.21	36.75	Kilogram/ Adet	1860 9.32	69	683,8 92.88	7	Satım (Satım)
ET (DÜVE)	2020	10,000.0 0	10,000.0 0	10,000.0 0	Kilogram/ Adet	2	0	20,0 00.0 0	1	Müstahsil (Muhtahsil)
ET (DÜVE)	2020	29.50	29.50	29.50	Kilogram/ Adet	1210	0	35,6 95.0 0	1	Müstahsil Tacir Satış (Muhtahsil)

Ürün Adı	Mahsul Yılı	En Az Fiyat	En Çok Fiyat	Ortalama Fiyat	Birim	Miktar	Yrd. Mkr	Tutar	İşlem Sayısı	Satış Şekli
ET (DÜVE)	2020	34.00	34.00	34.00	Kilogram/Adet	825	3	28,050.00	1	Satım (Satım)
ET (DÜVE)	2020	32.00	36.15	35.49	Kilogram/Adet	16499.51	0	585,488.08	4	Satım (Satım)
ET (DÜVE)	2019	31.00	31.00	31.00	Kilogram/Adet	365	1	11,315.00	1	Satım (Satım)
TOPLAM				21,225,595.61	52,900.79		558,120,740.66		904	

ÇEŞİTLİ GIDA MADDELERİ ET

ET KÜÇÜKBAŞ

Ürün Adı	Mahsul Yılı	En Az Fiyat	En Çok Fiyat	Ortalama Fiyat	Birim	Miktar	Yrd. Mkr	Tutar	İşlem Sayısı	Satış Şekli
ET (KOYUN ERKEK)	2020	25.00	25.00	25.00	Kilogram/Adet	18	0	450.00	1	Müstahsil (Muhtahsil)
ET (KOYUN ERKEK)	2020	20.00	20.00	20.00	Kilogram/Adet	30	0	600.00	1	Müstahsil Tacir Satış (Muhtahsil)
ET (OT KUZUSU)	2020	38.68	700.00	43.86	Kilogram/Adet	38624.98	0	1,694,234.68	14	Müstahsil (Muhtahsil)
ET (OT KUZUSU)	2020	820.00	820.00	820.00	Kilogram/Adet	31	0	25,420.00	1	Müstahsil (Muhtahsil)
ET (OT KUZUSU)	2019	24.00	44.12	39.18	Kilogram/Adet	149072.31	0	5,840,465.87	15	Müstahsil Tacir Satış (Muhtahsil)
ET (OT KUZUSU)	2020	0.46	1,228.00	43.57	Kilogram/Adet	1254935.15	0	54,674,205.08	99	Müstahsil Tacir Satış (Muhtahsil)
ET (OT KUZUSU)	2020	43.95	1,015.00	50.09	Kilogram/Adet	48605.5	2911	2,434,464.00	10	Müstahsil Tacir Satış (Muhtahsil)
ET (OT KUZUSU)	2019	28.20	45.00	33.68	Kilogram/Adet	20630.62	977	694,867.73	3	Müstahsil Tacir Satış (Muhtahsil)
ET (OT KUZUSU)	2019	44.00	48.00	46.55	Kilogram/Adet	18041	0	839,764.00	9	Satım (Satım)
ET (OT KUZUSU)	2020	36.00	50.00	43.58	Kilogram/Adet	91546.35	0	3,989,523.56	43	Satım (Satım)
TOPLAM				1,621,534.91	3,888.00		70,193,994.92		196	

ÇEŞİTLİ GIDA MADDELERİ BAL

BAL

Ürün Adı	Mahsul Yılı	En Az Fiyat	En Çok Fiyat	Ortalama Fiyat	Birim	Miktar	Yrd. Mkr	Tutar	İşlem Sayısı	Satış Şekli
PETEKİLİ BAL	2020	19.50	19.50	19.50	Kilogram/Adet	100	0	1,950.00	1	Müstahsil (Muhtahsil)
SÜZME BAL	2020	12.00	12.00	12.00	Kilogram/Adet	2200	0	26,400.00	1	Müstahsil (Muhtahsil)
TOPLAM				2,300.00	0.00		28,350.00		2	

ÇEŞİTLİ GIDA MADDELERİ SAKADAT

SAKADAT

Ürün Adı	Mahsul Yılı	En Az Fiyat	En Çok Fiyat	Ortalama Fiyat	Birim	Miktar	Yrd. Mkr	Tutar	İşlem Sayısı	Satış Şekli
KUZU BAĞIRSAK	2020	25.00	25.00	25.00	Kilogram/Adet	37140	0	928,500.00	1	Müstahsil Tacir Satış (Muhtahsil)

TOPLAM	37,140.00	0.00	928,500.00	1
---------------	------------------	-------------	-------------------	----------

ÇEŞİTLİ GIDA MADDELERİ SÜT ÜRÜNLERİ

İNEK SÜTÜ

Ürün Adı	Mahsul Yılı	En Az Fiyat	En Çok Fiyat	Ortalama Fiyat	Birim	Miktar	Yrd. Mktr	Tutar	İşlem Sayısı	Satış Şekli
İNEK SÜTÜ	2020	2.22	2.44	2.43	Litre/	3668746	0	8,926,892.54	4	Alım (Alım)
İNEK SÜTÜ	2020	2.40	2.45	2.43	Litre/	507031	0	1,233,763.67	3	Kooperatif Alış (Muhtahsil)
İNEK SÜTÜ	2020	0.75	2.81	2.23	Litre/	25655404	0	57,191,286.02	122	Müstahsil (Muhtahsil)
İNEK SÜTÜ	2019	1.93	2.40	2.22	Litre/	5964459	0	13,258,915.77	12	Müstahsil (Muhtahsil)
İNEK SÜTÜ	2020	1.89	2.31	2.22	Litre/Adet	1747799.5	214	3,880,331.72	3	Müstahsil Tacir Satış (Muhtahsil)
İNEK SÜTÜ	2020	2.16	2.40	2.29	Litre/Litre	347653	38	797,512.56	1	Müstahsil Tacir Satış (Muhtahsil)
İNEK SÜTÜ	2020	0.02	225.00	2.20	Litre/	233942546.17	0	515,679,735.83	450	Müstahsil Tacir Satış (Muhtahsil)
İNEK SÜTÜ	2019	1.38	2.40	2.19	Litre/	20980138.39	0	45,922,607.25	45	Müstahsil Tacir Satış (Muhtahsil)
İNEK SÜTÜ	2020	1.15	8.20	2.40	Litre/	82834393.5	0	198,893,891.90	1,885	Satım (Satım)
İNEK SÜTÜ	2019	1.00	2.26	2.21	Litre/	55530	0	122,860.00	5	Satım (Satım)
1/1(UHT)YAĞLI SÜT	2020	2.32	2.32	2.32	Kilogram/	720	0	1,670.40	1	Satım (Satım)
1/1(UHT)YAĞLI SÜT	2020	2.30	3.60	3.35	Kilogram/Adet	24984	0	83,780.52	7	Satım (Satım)
1/1(UHT) SÜT	2020	2.95	2.95	2.95	Kilogram/Adet	36	0	106.20	1	Satım (Satım)
1/1 UHT YAR.YAĞ.SÜT	2020	2.60	2.81	2.71	Litre/Adet	23724	0	64,286.28	3	İhracat (İthalat)
1/1 UHT YAR.YAĞ.SÜT	2020	2.75	2.96	2.89	Litre/Adet	11520	0	33,336.00	4	Satım (Satım)
1/1 UHT YAR.YAĞ.SÜT	2020	3.43	27.85	26.11	Litre/	1008	0	26,314.56	2	Satım (Satım)
1/5 UHT YARIM YAĞLI SÜT	2020	2.54	2.54	2.54	Litre/Adet	7392	0	18,775.68	1	İhracat (İthalat)
1/1 UHT YAĞSIZ SÜT	2020	3.43	3.43	3.43	Litre/Adet	72	0	246.96	1	Satım (Satım)
1 LT Y. YAĞLI SÜT	2020	2.50	3.05	2.89	Litre/Adet	249744	0	722,748.00	29	İhracat (İthalat)
TOPLAM				376,022,900.56		252.00		846,859,061.86	2,579	

ÇEŞİTLİ GIDA MADDELERİ SÜT ÜRÜNLERİ

KOYUN SÜTÜ

Ürün Adı	Mahsul Yılı	En Az Fiyat	En Çok Fiyat	Ortalama Fiyat	Birim	Miktar	Yrd. Mktr	Tutar	İşlem Sayısı	Satış Şekli
KOYUN SÜTÜ	2020	4.25	4.25	4.25	Litre/Adet	4934	0	20,969.50	1	Müstahsil (Muhtahsil)
KOYUN SÜTÜ	2020	4.25	6.00	4.28	Litre/	143915	0	615,512.85	4	Müstahsil (Muhtahsil)
KOYUN SÜTÜ	2020	2.23	4.70	3.99	Litre/	725103	0	2,896,429.47	15	Müstahsil Tacir Satış (Muhtahsil)
TOPLAM				873,952.00		0.00		3,532,911.82	20	

ÇEŞİTLİ GIDA MADDELERİ SÜT ÜRÜNLERİ

YOĞURT

Ürün Adı	Mahsul Yılı	En Az Fiyat	En Çok Fiyat	Ortalama Fiyat	Birim	Miktar	Yrd. Mktr	Tutar	İşlem Sayısı	Satış Şekli
SÜZME YOĞURT	2020	9.10	9.10	9.10	Kilogram/Adet	2754	0	25,061.40	4	Satım (Satım)
TOPLAM				2,754.00		0.00		25,061.40	4	

ÇEŞİTLİ GIDA MADDELERİ SOĞAN

KURU SOĞAN

Ürün Adı	Mahsul Yılı	En Az Fiyat	En Çok Fiyat	Ortalama Fiyat	Birim	Miktar	Yrd. Mktr	Tutar	İşlem Sayısı	Satış Şekli
KURU SOĞAN	2020	0.30	2.50	0.71	Kilogram/	156300	0	110,677.50	9	Müstahsil (Muhtahsil)
KURU SOĞAN	2019	0.70	0.70	0.70	Kilogram/	16243	0	11,370.10	1	Müstahsil Tacir Satış (Muhtahsil)
KURU SOĞAN	2020	0.30	2.50	1.39	Kilogram/	1597991	0	2,216,289.16	12	Müstahsil Tacir Satış (Muhtahsil)
KURU SOĞAN	2020	1.29	1.44	1.38	Kilogram/	1007411	0	1,387,993.28	2	Satım (Satım)
TOPLAM				2,777,945.00		0.00		3,726,330.04	24	

ÇEŞİTLİ GIDA MADDELERİ PATATES

PATATES

Ürün Adı	Mahsul Yılı	En Az Fiyat	En Çok Fiyat	Ortalama Fiyat	Birim	Miktar	Yrd. Mktr	Tutar	İşlem Sayısı	Satış Şekli
PATATES	2020	0.20	2.50	0.92	Kilogram/	198660	0	182,580.00	10	Müstahsil (Muhtahsil)
PATATES	2019	0.70	2.65	2.65	Kilogram/	786870	0	2,083,509.00	2	Müstahsil Tacir Satış (Muhtahsil)
PATATES	2020	0.50	5.10	1.35	Kilogram/	9643146	0	13,019,522.59	13	Müstahsil Tacir Satış (Muhtahsil)
PATATES	2020	1.19	1.19	1.19	Kilogram/	2513580	0	2,986,133.04	3	Satım (Satım)
TOPLAM				13,142,256.00		0.00		18,271,744.63	28	

KURU MEYVELER

KESTANE

Ürün Adı	Mahsul Yılı	En Az Fiyat	En Çok Fiyat	Ortalama Fiyat	Birim	Miktar	Yrd. Mktr	Tutar	İşlem Sayısı	Satış Şekli
KESTANE	2019	14.93	14.93	14.93	Kilogram/	23015	0	343,613.95	1	Müstahsil Tacir Satış (Muhtahsil)
TOPLAM				23,015.00		0.00		343,613.95	1	

ORMAN MAHSÜLLERİ KERESTE

Ürün Adı	Mahsul Yılı	En Az Fiyat	En Çok Fiyat	Ortalama Fiyat	Birim	Miktar	Yrd. Mktr	Tutar	İşlem Sayısı	Satış Şekli
KERESTE	2020	0.29	0.40	0.36	Kilogram/	3927518	0	1,396,355.22	5	Müstahsil (Muhtahsil)
TOPLAM				3,927,518.00		0.00		1,396,355.22	5	

ORMAN MAHSÜLLERİ KAVAK

Ürün Adı	Mahsul Yılı	En Az Fiyat	En Çok Fiyat	Ortalama Fiyat	Birim	Miktar	Yrd. Mkrtr	Tutar	İşlem Sayısı	Satış Şekli
KAV AK	2020	20.00	200.00	140.00	Kilogram/	150	0	21,000.00	3	Müstahsil (Muhtahsil)
KAV AK	2020	125.00	125.00	125.00	Kilogram/Adet	47	0	5,875.00	1	Müstahsil (Muhtahsil)
TOPLAM				197.00		0.00		26,875.00	4	

TEKSTİL HAMMADELERİ YÜN

Ürün Adı	Mahsul Yılı	En Az Fiyat	En Çok Fiyat	Ortalama Fiyat	Birim	Miktar	Yrd. Mkrtr	Tutar	İşlem Sayısı	Satış Şekli
YÜN	2020	0.90	0.90	0.90	Kilogram/	12030	0	10,827.00	1	Müstahsil Tacir Satış (Muhtahsil)
KUZU YÜNÜ	2020	0.90	1.30	1.02	Kilogram/	19549	0	19,954.60	2	Müstahsil Tacir Satış (Muhtahsil)
TOPLAM				31,579.00		0.00		30,781.60	3	

KASAPLIK CANLI HAYVANLAR

KASAPLIK BÜYÜKBAŞ CANLI HAYVANLAR DANA

Ürün Adı	Mahsul Yılı	En Az Fiyat	En Çok Fiyat	Ortalama Fiyat	Birim	Miktar	Yrd. Mkrtr	Tutar	İşlem Sayısı	Satış Şekli
DANA	2020	27.00	8,417.51	240.73	Adet/Adet	711.5	2	171,280.15	4	Müstahsil (Muhtahsil)
DANA	2020	1,000.00	10,000.00	6,777.59	Adet/	219	0	1,484,292.24	11	Müstahsil (Muhtahsil)
DANA	2020	19.00	16,284.00	54.55	Adet/	115215.5	0	6,284,429.57	9	Müstahsil Tacir Satış (Muhtahsil)
DANA	2019	28.00	30.50	29.87	Adet/	10987	0	328,223.15	1	Müstahsil Tacir Satış (Muhtahsil)
DANA	2020	32.00	13,434.45	92.48	Adet/Adet	8510	2	787,009.89	3	Müstahsil Tacir Satış (Muhtahsil)
DANA	2020	7,517.83	14,461.78	11,615.29	Adet/Kilogram	186	69709.7	2,160,443.92	7	Satım (Satım)
DANA	2020	34.00	15,088.50	76.74	Adet/Adet	18705	45	1,435,388.68	5	Satım (Satım)
DANA	2020	34.08	17,585.99	4,954.61	Adet/	550.5	0	2,727,510.73	14	Satım (Satım)
DANA DERİSİ	2020	5.00	5.50	5.28	Kilogram/	306659	0	1,619,181.00	2	Müstahsil Tacir Satış (Muhtahsil)
DANA KOL	2020	29.75	30.00	29.81	Adet/	4859	0	144,848.75	1	Satım (Satım)
DANA KISA BUT	2020	37.50	39.00	37.60	Adet/	4022.2	0	151,227.30	2	Satım (Satım)
DANA KÜREK GERDAN	2020	33.00	34.25	33.35	Adet/	11046.2	0	368,342.85	2	Satım (Satım)
DANA UZUN BUT	2020	38.00	38.00	38.00	Adet/	356.8	0	13,558.40	1	Satım (Satım)
DANA ANTRİKOT	2020	63.00	65.00	63.57	Adet/	286.4	0	18,207.60	1	Satım (Satım)
DANA KOL GERDAN	2020	35.50	36.00	35.74	Adet/	5700.2	0	203,740.70	1	Satım (Satım)
DANA(KG)	2020	24.00	38.50	32.48	Kilogram/	50036.97	0	1,625,068.94	16	Müstahsil (Muhtahsil)

Ürün Adı	Mahsul Yılı	En Az Fiyat	En Çok Fiyat	Ortalama Fiyat	Birim	Miktar	Yrd. Mkrtr	Tutar	İşlem Sayısı	Satış Şekli
----------	-------------	-------------	--------------	----------------	-------	--------	------------	-------	--------------	-------------

	Yılı									
DANA(KG)	2020	26.00	34.50	29.54	Kilogram/ Adet	22258.2	70	657,439.60	8	Müstahsil (Muhtahsil)
DANA(KG)	2019	3.00	34.00	28.94	Kilogram/	53909	0	1,560,353.50	4	Müstahsil Tacir Satış (Muhtahsil)
DANA(KG)	2020	19.88	66,000.00	80.35	Kilogram/	1649212.92	0	132,512,699.64	63	Müstahsil Tacir Satış (Muhtahsil)
DANA(KG)	2020	31.00	37.00	34.40	Kilogram/ Adet	16192.4	49	557,076.25	5	Satım (Satım)
DANA(KG)	2019	11,418.00	11,418.00	11,418.00	Kilogram/ Adet	18	0	205,524.00	1	Satım (Satım)
DANA(KG)	2020	15.00	43.00	33.42	Kilogram/	662226.57	0	22,132,892.31	88	Satım (Satım)
TOPLAM		2,941,868.36		69,877.70		177,148,739.17		249		

KASAPLIK CANLI HAYVANLAR

KASAPLIK BÜYÜKBAŞ CANLI HAYVANLAR DÜVE

Ürün Adı	Mahsul Yılı	En Az Fiyat	En Çok Fiyat	Ortalama Fiyat	Birim	Miktar	Yrd. Mktr	Tutar	İşlem Sayısı	Satış Şekli
DÜVE	2020	25.00	11,123.00	4,055.01	Adet/	535	0	2,169,431.00	7	Müstahsil (Muhtahsil)
DÜVE	2020	15,380.00	15,380.00	15,380.00	Adet/Ade t	5	0	76,900.00	1	Müstahsil (Muhtahsil)
DÜVE	2020	4,000.00	4,000.00	4,000.00	Adet/	16	0	64,000.00	1	Müstahsil Tacir Satış (Muhtahsil)
DÜVE	2020	2,200.00	2,200.00	2,200.00	Adet/	10	0	22,000.00	1	Satım (Satım)
DÜVE(KG)	2020	31.00	31.00	31.00	Kilogram/ Adet	199	1	6,169.00	1	Müstahsil (Muhtahsil)
DÜVE(KG)	2020	19.00	36.00	32.79	Kilogram/	28089.33	0	921,157.42	7	Müstahsil Tacir Satış (Muhtahsil)
DÜVE(KG)	2020	29.50	36.15	34.98	Kilogram/	101572.61	0	3,553,112.52	18	Satım (Satım)
DÜVE(KG)	2020	34.00	34.00	34.00	Kilogram/ Adet	710	3	24,140.00	1	Satım (Satım)
TOPLAM		131,136.94		4.00		6,836,909.94		37		

KASAPLIK CANLI HAYVANLAR

KASAPLIK BÜYÜKBAŞ CANLI HAYVANLAR TOSUN

Ürün Adı	Mahsul Yılı	En Az Fiyat	En Çok Fiyat	Ortalama Fiyat	Birim	Miktar	Yrd. Mktr	Tutar	İşlem Sayısı	Satış Şekli
TOSUN(KG)	2020	37.00	37.00	37.00	Kilogram/	1212.89	0	44,876.93	1	Müstahsil Tacir Satış (Muhtahsil)
TOPLAM		1,212.89		0.00		44,876.93		1		

KASAPLIK CANLI HAYVANLAR

KASAPLIK BÜYÜKBAŞ CANLI HAYVANLAR İNEK

Ürün Adı	Mahsul Yılı	En Az Fiyat	En Çok Fiyat	Ortalama Fiyat	Birim	Miktar	Yrd. Mktr	Tutar	İşlem Sayısı	Satış Şekli
İNEK	2020	17.00	12,500.00	242.64	Adet/	705	0	171,063.00	7	Müstahsil (Muhtahsil)
İNEK	2020	16.00	10,154.67	234.25	Adet/	13626.5	0	3,191,945.59	7	Müstahsil Tacir Satış (Muhtahsil)
İNEK	2020	10,438.28	10,438.28	10,438.28	Adet/Ade t	14	0	146,135.89	1	Satım (Satım)

Ürün Adı	Mahsul Yılı	En Az Fiyat	En Çok Fiyat	Ortalama Fiyat	Birim	Miktar	Yrd. Mktr	Tutar	İşlem Sayısı	Satış Şekli
İNEK	2020	29.45	14,455.45	575.77	Adet/	3588.3	0	2,066,046.39	7	Satım (Satım)
İNEK(KG)	2020	12.00	29.50	28.16	Kilogram/Adet	11326.5	40	318,971.50	4	Müstahsil (Muhtahsil)
İNEK(KG)	2020	9.00	25.00	17.06	Kilogram/	3422.5	0	58,393.00	11	Müstahsil (Muhtahsil)
İNEK(KG)	2019	10.00	39.00	29.99	Kilogram/	60710.1	0	1,820,461.55	7	Müstahsil Tacir Satış (Muhtahsil)
İNEK(KG)	2020	9.06	37.00	31.54	Kilogram/Adet	203275.04	497	6,411,237.29	21	Müstahsil Tacir Satış (Muhtahsil)
İNEK(KG)	2020	3.12	11,489.90	31.05	Kilogram/	1118947.91	0	34,740,144.03	85	Müstahsil Tacir Satış (Muhtahsil)
İNEK(KG)	2019	17.88	33.17	27.68	Kilogram/Adet	18688.29	72	517,276.93	2	Müstahsil Tacir Satış (Muhtahsil)
İNEK(KG)	2020	26.00	29.00	28.60	Kilogram/Adet	15071.45	61	430,991.62	1	Satım (Satım)
İNEK(KG)	2020	14.00	36.00	29.22	Kilogram/	605978.05	0	17,709,297.69	58	Satım (Satım)
TOPLAM				2,055,353.64	670.00	67,581,964.48	211			

KASAPLIK CANLI HAYVANLAR

KASAPLIK BÜYÜKBAŞ CANLI HAYVANLAR BUZAĞI

Ürün Adı	Mahsul Yılı	En Az Fiyat	En Çok Fiyat	Ortalama Fiyat	Birim	Miktar	Yrd. Mktr	Tutar	İşlem Sayısı	Satış Şekli
BUZAĞI	2020	2,000.00	3,000.00	2,935.48	Adet/	31	0	91,000.00	1	Müstahsil Tacir Satış (Muhtahsil)
BUZAĞI	2020	1,500.00	1,500.00	1,500.00	Adet/	18	0	27,000.00	2	Satım (Satım)
TOPLAM				49.00	0.00	118,000.00	3			

KASAPLIK CANLI HAYVANLAR

KASAPLIK BÜYÜKBAŞ CANLI HAYVANLAR SIĞIR

Ürün Adı	Mahsul Yılı	En Az Fiyat	En Çok Fiyat	Ortalama Fiyat	Birim	Miktar	Yrd. Mktr	Tutar	İşlem Sayısı	Satış Şekli
SIĞIR	2020	5,000.00	5,000.00	5,000.00	Adet/	15	0	75,000.00	1	Müstahsil Tacir Satış (Muhtahsil)
SIĞIR	2020	31.12	12,628.00	417.38	Adet/Adet	4703	16	1,962,959.01	4	Satım (Satım)
SIĞIR	2020	7,325.64	827,517.12	94,940.56	Adet/	1160	0	110,131,047.44	7	Satım (Satım)
SIĞIR (KG)	2020	31.10	32.60	32.03	Kilogram/	2600.25	0	83,280.56	1	Satım (Satım)
TOPLAM				8,478.25	16.00	112,252,287.01	13			

KASAPLIK CANLI HAYVANLAR

KASAPLIK KÜÇÜKBAŞ CANLI HAYVANLAR KOYUN

Ürün Adı	Mahsul Yılı	En Az Fiyat	En Çok Fiyat	Ortalama Fiyat	Birim	Miktar	Yrd. Mktr	Tutar	İşlem Sayısı	Satış Şekli
KOYUN	2020	43.00	60.00	45.55	Adet/	4899.5	0	223,187.88	3	Müstahsil (Muhtahsil)

KOYUN	2020	29.10	29.10	29.10	Adet/	80.1	0	2,330.91	1	Satım (Satım)
KOYUN(KG)	2020	43.00	46.25	45.90	Kilogram/	14615	0	670,899.75	2	Müstahsil (Muhtahsil)
TOPLAM		19,594.60		0.00		896,418.54		6		

KASAPLIK CANLI HAYVANLAR

KASAPLIK KÜÇÜKBAŞ CANLI HAYVANLAR KUZU

Ürün Adı	Mahsul Yılı	En Az Fiyat	En Çok Fiyat	Ortalama Fiyat	Birim	Miktar	Yrd. Mkrtr	Tutar	İşlem Sayısı	Satış Şekli
KUZU	2020	835.00	985.00	859.82	Adet/	291	0	250,207.00	6	Müstahsil (Muhtahsil)
KUZU	2020	39.31	674.32	44.37	Adet/Adet	2008	87	89,089.12	2	Müstahsil (Muhtahsil)
KUZU	2020	900.00	1,070.00	995.47	Adet/	1786	0	1,777,910.00	1	Satım (Satım)
KIVIRCI K KUZU	2020	47.46	49.95	49.61	Adet/	4326.5	0	214,630.32	1	Satım (Satım)
KUZU SAKADAT	2020	7.00	7.00	7.00	Adet/	5390	0	37,730.00	1	Müstahsil Tacir Satış (Muhtahsil)
KUZU SAKADAT	2020	49.95	49.95	49.95	Adet/	200.2	0	10,000.99	1	Satım (Satım)
KUZU KAFES KARSKİ	2020	48.00	48.00	48.00	Adet/	463.2	0	22,233.60	1	Satım (Satım)
KUZU BUT PİRZOLA	2020	48.00	48.00	48.00	Adet/	137.8	0	6,614.40	1	Satım (Satım)
KUZU GERDAN	2020	31.00	31.00	31.00	Adet/	100	0	3,100.00	1	Satım (Satım)
KUZU(KG)	2020	44.00	44.00	44.00	Kilogram/	1620	0	71,280.00	1	Müstahsil (Muhtahsil)
KUZU(KG)	2020	43.50	43.50	43.50	Kilogram/Adet	650	29	28,275.00	1	Müstahsil (Muhtahsil)
KUZU(KG)	2020	33.00	50.80	45.57	Kilogram/	57919.5	0	2,639,172.22	19	Satım (Satım)
TOPLAM		74,892.20		116.00		5,150,242.65		36		

HAM DERİLER VE BAĞIRSAKLAR BÜYÜKBAŞ HAM DERİLER

HAM SIĞIR DERİSİ

Ürün Adı	Mahsul Yılı	En Az Fiyat	En Çok Fiyat	Ortalama Fiyat	Birim	Miktar	Yrd. Mkrtr	Tutar	İşlem Sayısı	Satış Şekli
HAM SIĞIR DERİSİ	2020	4.50	4.50	4.50	Adet/	78310	0	352,395.00	1	Müstahsil Tacir Satış (Muhtahsil)
TOPLAM		78,310.00		0.00		352,395.00		1		

HAM DERİLER VE BAĞIRSAKLAR KÜÇÜKBAŞ HAM DERİLER

HAM KUZU DERİSİ

Ürün Adı	Mahsul Yılı	En Az Fiyat	En Çok Fiyat	Ortalama Fiyat	Birim	Miktar	Yrd. Mkrtr	Tutar	İşlem Sayısı	Satış Şekli
HAM KUZU DERİSİ	2020	11.00	11.00	11.00	Adet/	20204	0	222,244.00	1	Müstahsil Tacir Satış (Muhtahsil)
KUZU DERİSİ	2020	8.00	14.00	12.01	Adet/	65955	0	792,106.00	3	Müstahsil Tacir Satış (Muhtahsil)

TOPLAM	86,159.00	0.00	1,014,350.00	4
---------------	------------------	-------------	---------------------	----------

ÇEŞİTLİ MADDELER KİMYON

Ürün Adı	Mahsul Yılı	En Az Fiyat	En Çok Fiyat	Ortalama Fiyat	Birim	Miktar	Yrd. Mkr	Tutar	İşlem Sayısı	Satış Şekli
KİMYON NATÜREL	2020	13.00	18.50	15.61	Kilogram/	38100	0	594,850.00	1	Müstahsil (Muhtahsil)
KİMYON NATÜREL	2020	15.00	16.50	15.81	Kilogram/	9671	0	152,911.50	3	Müstahsil Tacir Satış (Muhtahsil)
KİMYON NATÜREL	2020	15.35	20.30	19.09	Kilogram/	53379	0	1,018,899.06	4	Satım (Satım)

TOPLAM	101,150.00	0.00	1,766,660.56	8
---------------	-------------------	-------------	---------------------	----------

ÇEŞİTLİ MADDELER MANTAR

Ürün Adı	Mahsul Yılı	En Az Fiyat	En Çok Fiyat	Ortalama Fiyat	Birim	Miktar	Yrd. Mkr	Tutar	İşlem Sayısı	Satış Şekli
KÜLTÜR MANTARI	2019	5.00	5.00	5.00	Kilogram/	1499	0	7,495.00	1	Müstahsil Tacir Satış (Muhtahsil)
KÜLTÜR MANTARI	2020	3.50	5.00	4.09	Kilogram/	5508	0	22,535.25	3	Müstahsil Tacir Satış (Muhtahsil)

TOPLAM	7,007.00	0.00	30,030.25	4
---------------	-----------------	-------------	------------------	----------

YAŞ SEBZE

DOMATES

Ürün Adı	Mahsul Yılı	En Az Fiyat	En Çok Fiyat	Ortalama Fiyat	Birim	Miktar	Yrd. Mkr	Tutar	İşlem Sayısı	Satış Şekli
DOMATES	2020	0.40	0.50	0.41	Kilogram/	1853914	0	764,028.75	4	Müstahsil (Muhtahsil)
DOMATES	2020	0.30	342.66	0.47	Kilogram/	21330818.76	0	10,041,033.85	22	Müstahsil Tacir Satış (Muhtahsil)
DOMATES	2020	0.30	0.65	0.52	Kilogram/	46026072.83	0	23,706,799.52	58	Satım (Satım)

TOPLAM	69,210,805.59	0.00	34,511,862.13	84
---------------	----------------------	-------------	----------------------	-----------

YAŞ SEBZE

PATLICAN

Ürün Adı	Mahsul Yılı	En Az Fiyat	En Çok Fiyat	Ortalama Fiyat	Birim	Miktar	Yrd. Mkr	Tutar	İşlem Sayısı	Satış Şekli
PATLICAN	2020	0.70	0.70	0.70	Kilogram/	2000	0	1,400.00	1	Müstahsil Tacir Satış (Muhtahsil)

TOPLAM	2,000.00	0.00	1,400.00	1
---------------	-----------------	-------------	-----------------	----------

YAŞ SEBZE

SALATALIK

Ürün Adı	Mahsul Yılı	En Az Fiyat	En Çok Fiyat	Ortalama Fiyat	Birim	Miktar	Yrd. Mkr	Tutar	İşlem Sayısı	Satış Şekli
SALATALIK	2020	0.40	0.40	0.40	Kilogram/	1000	0	400.00	1	Müstahsil (Muhtahsil)

SALATALIK	2020	0.70	2.00	0.90	Kilogram/	9110	0	8,204.00	3	Müstahsil Tacir Satış (Muhtahsil)
-----------	------	------	------	------	-----------	------	---	----------	---	-----------------------------------

TOPLAM	10,110.00	0.00	8,604.00	4
---------------	------------------	-------------	-----------------	----------

YAŞ SEBZE

BİBER

Ürün Adı	Mahsul Yılı	En Az Fiyat	En Çok Fiyat	Ortalama Fiyat	Birim	Miktar	Yrd. Mktr	Tutar	İşlem Sayısı	Satış Şekli
BİBER	2020	1.30	1.70	1.53	Kilogram/	14880	0	22,706.00	5	Müstahsil Tacir Satış (Muhtahsil)
BİBER	2020	0.48	0.68	0.55	Kilogram/	122480	0	67,882.76	3	Satım (Satım)

TOPLAM	137,360.00	0.00	90,588.76	8
---------------	-------------------	-------------	------------------	----------

YAŞ SEBZE

HAVUÇ

Ürün Adı	Mahsul Yılı	En Az Fiyat	En Çok Fiyat	Ortalama Fiyat	Birim	Miktar	Yrd. Mktr	Tutar	İşlem Sayısı	Satış Şekli
HAVUÇ	2020	0.26	2.50	0.61	Kilogram/	10538394.5	0	6,396,592.68	22	Müstahsil (Muhtahsil)
HAVUÇ	2020	0.45	1.68	0.61	Kilogram/	32282045.03	0	19,710,471.22	22	Müstahsil Tacir Satış (Muhtahsil)
HAVUÇ	2019	0.44	0.65	0.56	Kilogram/	14590096	0	8,153,367.67	9	Müstahsil Tacir Satış (Muhtahsil)
HAVUÇ	2020	0.35	1.15	0.68	Kilogram/	65308821	0	44,509,735.61	88	Satım (Satım)

TOPLAM	122,719,356.53	0.00	78,770,167.18	141
---------------	-----------------------	-------------	----------------------	------------

YAŞ SEBZE

PANCAR

Ürün Adı	Mahsul Yılı	En Az Fiyat	En Çok Fiyat	Ortalama Fiyat	Birim	Miktar	Yrd. Mktr	Tutar	İşlem Sayısı	Satış Şekli
PANCAR	2020	0.42	0.80	0.61	Kilogram/	787240	0	482,163.04	2	Müstahsil (Muhtahsil)
PANCAR	2020	0.50	0.55	0.53	Kilogram/	3777550	0	2,017,982.50	2	Müstahsil Tacir Satış (Muhtahsil)
PANCAR	2020	0.28	0.52	0.34	Kilogram/	1640434	0	561,782.53	2	Satım (Satım)
ŞEKER PANCARI	2020	0.01	10.00	0.30	Kilogram/	212234588.71	0	63,159,509.79	9	Müstahsil Tacir Satış (Muhtahsil)
ŞEKER PANCARI	2019	0.16	0.38	0.32	Kilogram/	336924719	0	106,498,382.47	3	Müstahsil Tacir Satış (Muhtahsil)
ŞEKER PANCARI	2020	0.28	0.37	0.34	Kilogram/	30357504.41	0	10,416,220.04	8	Satım (Satım)

TOPLAM	585,722,036.12	0.00	183,136,040.37	26
---------------	-----------------------	-------------	-----------------------	-----------

YAŞ MEYVELER ELMA

Ürün Adı	Mahsul Yılı	En Az Fiyat	En Çok Fiyat	Ortalama Fiyat	Birim	Miktar	Yrd. Mktr	Tutar	İşlem Sayısı	Satış Şekli
ELMA	2020	0.50	4.57	1.76	Kilogram/	3305604.97	0	5,820,833.70	16	Müstahsil (Muhtahsil)
ELMA	2019	3.80	4.30	3.92	Kilogram/	73763	0	289,488.40	1	Müstahsil (Muhtahsil)

ELMA	2020	0.10	3.50	0.93	Kilogram/	22133919.9	0	20,684,064.39	57	Müstahsil Tacir Satış (Muhtahsil)
ELMA	2019	0.60	2.50	1.59	Kilogram/	3125095	0	4,971,715.20	7	Müstahsil Tacir Satış (Muhtahsil)
ELMA	2019	0.72	0.79	0.76	Kilogram/	373404	0	282,992.60	4	Satım (Satım)
ELMA	2020	0.45	2.48	0.94	Kilogram/	29285676	0	27,546,067.33	72	Satım (Satım)
ELMA SANAYİ TİPİ	2020	0.66	0.66	0.66	Kilogram/	3600	0	2,390.14	1	Müstahsil Tacir Satış (Muhtahsil)
ELMA SANAYİ TİPİ	2020	0.72	0.77	0.77	Kilogram/	590900	0	453,106.38	2	Satım (Satım)
TOPLAM						58,891,962.87	0.00	60,050,658.14	160	

YAŞ MEYVELER KAYISI

Ürün Adı	Mahsul Yılı	En Az Fiyat	En Çok Fiyat	Ortalama Fiyat	Birim	Miktar	Yrd. Mktr	Tutar	İşlem Sayısı	Satış Şekli
KAYISI	2020	1.10	2.50	1.25	Kilogram/	444750	0	555,233.22	5	Müstahsil (Muhtahsil)
KAYISI	2020	0.40	6.00	2.58	Kilogram/	1901949	0	4,901,082.49	18	Müstahsil Tacir Satış (Muhtahsil)
KAYISI	2020	0.75	5.00	1.70	Kilogram/	1870393	0	3,175,037.53	23	Satım (Satım)
KAYISI NEKTAR 1/5 LT	2020	0.45	0.45	0.45	Kilogram/Adet	2700	0	1,215.00	1	Satım (Satım)
KAYISI NEKTAR 1/5 LT	2020	0.42	0.42	0.42	Kilogram/	2025	0	850.50	1	Satım (Satım)
TOPLAM						4,221,817.00	0.00	8,633,418.74	48	

YAŞ MEYVELER LİMON

Ürün Adı	Mahsul Yılı	En Az Fiyat	En Çok Fiyat	Ortalama Fiyat	Birim	Miktar	Yrd. Mktr	Tutar	İşlem Sayısı	Satış Şekli
LİMON	2020	3.20	3.20	3.20	Kilogram/	14030	0	44,896.00	1	Müstahsil (Muhtahsil)
LİMON	2020	1.14	3.13	1.76	Kilogram/	87000	0	152,950.00	3	Müstahsil Tacir Satış (Muhtahsil)
LİMON	2019	4.50	4.50	4.50	Kilogram/	2790	0	12,555.00	1	Müstahsil Tacir Satış (Muhtahsil)
TOPLAM						103,820.00	0.00	210,401.00	5	

YAŞ MEYVELER MANDALİNA

Ürün Adı	Mahsul Yılı	En Az Fiyat	En Çok Fiyat	Ortalama Fiyat	Birim	Miktar	Yrd. Mktr	Tutar	İşlem Sayısı	Satış Şekli
MANDALİNA	2020	0.90	0.90	0.90	Kilogram/	4445	0	4,000.50	1	Müstahsil (Muhtahsil)
TOPLAM						4,445.00	0.00	4,000.50	1	

YAŞ MEYVELER YAŞ ÜZÜM

Ürün Adı	Mahsul Yılı	En Az Fiyat	En Çok Fiyat	Ortalama Fiyat	Birim	Miktar	Yrd. Mktr	Tutar	İşlem Sayısı	Satış Şekli
YAŞ ÜZÜM	2020	1.04	1.54	1.24	Kilogram/	15455641	0	19,133,539.35	10	Müstahsil Tacir Satış (Muhtahsil)
YAŞ ÜZÜM	2020	1.05	1.80	1.31	Kilogram/	20960800	0	27,525,464.00	41	Satım (Satım)
TOPLAM						36,416,441.00	0.00	46,659,003.35	51	

YAŞ MEYVELER ŞEFTALİ

Ürün Adı	Mahsul Yılı	En Az Fiyat	En Çok Fiyat	Ortalama Fiyat	Birim	Miktar	Yrd. Mktr	Tutar	İşlem Sayısı	Satış Şekli
ŞEFTALİ	2020	1.46	1.52	1.48	Kilogram/	27820	0	41,046.40	3	Müstahsil (Muhtahsil)
ŞEFTALİ	2020	0.35	4.57	1.26	Kilogram/	291939	0	369,249.94	11	Müstahsil Tacir Satış (Muhtahsil)
ŞEFTALİ	2020	0.49	3.00	1.32	Kilogram/	562082	0	741,561.57	10	Satım (Satım)
ŞEFTALİ NEKTARI 1/5 LT	2020	0.53	0.53	0.53	Kilogram/ Adet	7128	0	3,777.84	1	Satım (Satım)
ŞEFTALİ NEKTARI 1/5 LT	2020	0.42	0.42	0.42	Kilogram/	3888	0	1,632.96	1	Satım (Satım)
TOPLAM				892,857.00		0.00		1,157,268.71	26	

YAŞ MEYVELER ARMUT

Ürün Adı	Mahsul Yılı	En Az Fiyat	En Çok Fiyat	Ortalama Fiyat	Birim	Miktar	Yrd. Mktr	Tutar	İşlem Sayısı	Satış Şekli
ARMUT	2020	1.00	3.35	2.57	Kilogram/	42800	0	109,926.85	3	Müstahsil (Muhtahsil)
ARMUT	2020	0.60	4.50	1.67	Kilogram/	1413943.5	0	2,366,220.70	16	Müstahsil Tacir Satış (Muhtahsil)
ARMUT	2019	1.40	1.40	1.40	Kilogram/	30000	0	42,000.00	1	Müstahsil Tacir Satış (Muhtahsil)
ARMUT	2020	0.47	3.80	1.44	Kilogram/	212131	0	304,811.77	3	Satım (Satım)
TOPLAM				1,698,874.50		0.00		2,822,959.32	23	

YAŞ MEYVELER ÇİLEK

Ürün Adı	Mahsul Yılı	En Az Fiyat	En Çok Fiyat	Ortalama Fiyat	Birim	Miktar	Yrd. Mktr	Tutar	İşlem Sayısı	Satış Şekli
ÇİLEK	2020	3.10	4.45	3.23	Kilogram/	223655	0	722,120.52	3	Müstahsil (Muhtahsil)
ÇİLEK	2020	2.80	3.03	2.86	Kilogram/	680004	0	1,942,969.98	4	Müstahsil Tacir Satış (Muhtahsil)
ÇİLEK	2020	1.62	4.65	3.31	Kilogram/	1348007	0	4,463,719.85	7	Satım (Satım)
TOPLAM				2,251,666.00		0.00		7,128,810.35	14	

YAŞ MEYVELER KIRAZ

Ürün Adı	Mahsul Yılı	En Az Fiyat	En Çok Fiyat	Ortalama Fiyat	Birim	Miktar	Yrd. Mktr	Tutar	İşlem Sayısı	Satış Şekli
KIRAZ	2020	2.00	3.46	2.87	Kilogram/	394508	0	1,133,432.68	6	Müstahsil (Muhtahsil)
KIRAZ	2020	1.75	4.41	2.77	Kilogram/	5752107	0	15,920,281.90	14	Müstahsil Tacir Satış (Muhtahsil)
KIRAZ	2020	1.10	5.10	2.50	Kilogram/	1802820	0	4,501,656.42	9	Satım (Satım)

TOPLAM	7,949,435.00	0.00	21,555,371.00	29
---------------	---------------------	-------------	----------------------	-----------

YAŞ MEYVELER VIŞNE

Ürün Adı	Mahsul Yılı	En Az Fiyat	En Çok Fiyat	Ortalama Fiyat	Birim	Miktar	Yrd. Mktr	Tutar	İşlem Sayısı	Satış Şekli
VIŞNE 1	2020	2.90	2.90	2.90	Kilogram/	10200	0	29,580.00	1	Müstahsil (Muhtahsil)
VIŞNE 1	2020	2.30	6.13	3.59	Kilogram/	1981639	0	7,121,069.03	15	Müstahsil Tacir Satış (Muhtahsil)
VIŞNE 1	2020	2.60	4.26	3.82	Kilogram/	1514521	0	5,784,199.71	12	Satım (Satım)

TOPLAM	3,506,360.00	0.00	12,934,848.74	28
---------------	---------------------	-------------	----------------------	-----------

YAŞ MEYVELER KAVUN

Ürün Adı	Mahsul Yılı	En Az Fiyat	En Çok Fiyat	Ortalama Fiyat	Birim	Miktar	Yrd. Mktr	Tutar	İşlem Sayısı	Satış Şekli
KAVUN	2020	0.97	0.97	0.97	Kilogram/	16670	0	16,169.90	1	Müstahsil Tacir Satış (Muhtahsil)

TOPLAM	16,670.00	0.00	16,169.90	1
---------------	------------------	-------------	------------------	----------

YAŞ MEYVELER KARPUZ

Ürün Adı	Mahsul Yılı	En Az Fiyat	En Çok Fiyat	Ortalama Fiyat	Birim	Miktar	Yrd. Mktr	Tutar	İşlem Sayısı	Satış Şekli
KARPUZ	2020	0.13	0.13	0.13	Kilogram/	797613	0	103,689.69	1	Müstahsil (Muhtahsil)
KARPUZ	2020	0.25	0.25	0.25	Kilogram/	797613	0	202,083.23	1	Satım (Satım)

TOPLAM	1,595,226.00	0.00	305,772.92	2
---------------	---------------------	-------------	-------------------	----------

YAŞ MEYVELER ERİK

Ürün Adı	Mahsul Yılı	En Az Fiyat	En Çok Fiyat	Ortalama Fiyat	Birim	Miktar	Yrd. Mktr	Tutar	İşlem Sayısı	Satış Şekli
ERİK	2020	1.30	3.50	1.42	Kilogram/	120487	0	170,550.65	4	Müstahsil (Muhtahsil)
ERİK	2020	0.60	4.00	1.02	Kilogram/	14599.5	0	14,945.50	4	Müstahsil Tacir Satış (Muhtahsil)
ERİK	2020	4.19	4.19	4.19	Kilogram/ Adet	2500	1	10,475.00	1	Müstahsil Tacir Satış (Muhtahsil)

TOPLAM	137,586.50	1.00	195,971.15	9
---------------	-------------------	-------------	-------------------	----------

YAŞ MEYVELER NAR

Ürün Adı	Mahsul Yılı	En Az Fiyat	En Çok Fiyat	Ortalama Fiyat	Birim	Miktar	Yrd. Mktr	Tutar	İşlem Sayısı	Satış Şekli
NAR	2020	0.60	0.60	0.60	Kilogram/	224734	0	134,840.40	3	Müstahsil (Muhtahsil)
NAR	2020	0.62	1.88	1.41	Kilogram/	5211326	0	7,352,313.11	10	Müstahsil Tacir Satış (Muhtahsil)
NAR	2020	0.83	1.88	1.45	Kilogram/	2301961.6	0	3,340,720.48	16	Satım (Satım)
NAR SANAYİ TİPİ	2020	0.83	0.83	0.83	Kilogram/	168174	0	139,449.87	1	Satım (Satım)

TOPLAM	7,906,195.60	0.00	10,967,323.86	30
---------------	---------------------	-------------	----------------------	-----------

YAŞ MEYVELER NCİR YAŞ

Ürün Adı	Mahsul Yılı	En Az Fiyat	En Çok Fiyat	Ortalama Fiyat	Birim	Miktar	Yrd. Mkr	Tutar	İşlem Sayısı	Satış Şekli
İNCİR YAŞ	2020	5.82	6.00	5.86	Kilogram/	23500	0	137,762.50	1	Müstahsil Tacir Satış (Muhtahsil)
TOPLAM				23,500.00		0.00		137,762.50	1	

YAŞ MEYVELER PORTAKAL

Ürün Adı	Mahsul Yılı	En Az Fiyat	En Çok Fiyat	Ortalama Fiyat	Birim	Miktar	Yrd. Mkr	Tutar	İşlem Sayısı	Satış Şekli
PORTAKAL	2020	0.50	3.50	1.72	Kilogram/	122985	0	211,036.00	3	Müstahsil (Muhtahsil)
PORTAKAL	2020	0.50	756.00	2.05	Kilogram/	338539.1	0	693,106.57	4	Müstahsil Tacir Satış (Muhtahsil)
PORTAKAL İÇİ	2020	0.50	0.50	0.50	Kilogram/	15000	0	7,500.00	1	Müstahsil Tacir Satış (Muhtahsil)
TOPLAM				476,524.10		0.00		911,642.57	8	

YAŞ MEYVELER NEKTARIN

Ürün Adı	Mahsul Yılı	En Az Fiyat	En Çok Fiyat	Ortalama Fiyat	Birim	Miktar	Yrd. Mkr	Tutar	İşlem Sayısı	Satış Şekli
NEKTARIN	2020	1.80	2.20	2.01	Kilogram/	118000	0	237,000.00	3	Müstahsil Tacir Satış (Muhtahsil)
1/5KAYISIL I ÇEÇEK	2020	0.42	0.42	0.42	Kilogram/ Adet	5400	0	2,268.00	2	Satım (Satım)
1/5 ŞEFTALİ NEKTARI	2020	0.42	0.42	0.42	Kilogram/	4077	0	1,712.34	1	Satım (Satım)
1/5 ŞEFTALİ NEKTARI	2020	0.42	0.45	0.43	Kilogram/ Adet	18414	0	7,831.08	5	Satım (Satım)
1/5 VİŞNE NEKTARI	2020	0.42	0.42	0.42	Kilogram/	1377	0	578.34	1	Satım (Satım)
1/5 VİŞNE NEKTARI	2020	0.42	0.42	0.42	Kilogram/ Adet	1350	0	567.00	1	Satım (Satım)
TOPLAM				148,618.00		0.00		249,956.76	13	

KOTASYON DIŞI DİĞER ÜRÜNLER SAMAN

Ürün Adı	Mahsul Yılı	En Az Fiyat	En Çok Fiyat	Ortalama Fiyat	Birim	Miktar	Yrd. Mkr	Tutar	İşlem Sayısı	Satış Şekli
SAMAN(YONCA)	2020	0.51	0.51	0.51	Kilogram/	50070	0	25,535.70	1	Müstahsil (Muhtahsil)
BALYA SAMAN	2020	0.21	0.25	0.22	Kilogram/	428730	0	94,628.30	1	Müstahsil (Muhtahsil)
BALYA SAMAN	2020	0.35	0.35	0.35	Kilogram/	335000	0	117,250.00	3	Müstahsil Tacir Satış (Muhtahsil)
BALYA YONCA	2020	0.50	1.20	0.81	Kilogram/	511020	0	412,600.00	4	Müstahsil (Muhtahsil)
BALYA YONCA	2020	0.95	0.95	0.95	Kilogram/	50000	0	47,500.00	1	Müstahsil Tacir Satış (Muhtahsil)
SAMAN	2020	0.45	1.00	0.56	Kilogram/	420690	0	234,903.25	3	Müstahsil (Muhtahsil)
SAMAN	2020	0.35	0.40	0.39	Kilogram/	332000	0	128,800.00	3	Müstahsil Tacir Satış (Muhtahsil)
YONCA TOHUMU	2020	25.00	25.00	25.00	Kilogram/	200	0	5,000.00	1	Müstahsil (Muhtahsil)
TOPLAM				2,127,710.00		0.00		1,066,217.25	17	

KOTASYON DIŐI DİĐER ÜRÜNLER FİDAN

Ürün Adı	Mahsul Yılı	En Az Fiyat	En Çok Fiyat	Ortalama Fiyat	Birim	Miktar	Yrd. Mktr	Tutar	İşlem Sayısı	Satış Şekli
ANAÇ(FİDAN)	2020	24.00	24.00	24.00	Adet/Adet	150	0	3,600.00	1	Müstahsil (Muhtahsil)
ANAÇ(FİDAN)	2020	7.00	10.50	9.15	Adet/	114500	0	1,047,500.00	1	Müstahsil Tacir Satış (Muhtahsil)
TOPLAM		114,650.00		0.00		1,051,100.00		2		

KOTASYON DIŐI DİĐER ÜRÜNLER KEMİK

Ürün Adı	Mahsul Yılı	En Az Fiyat	En Çok Fiyat	Ortalama Fiyat	Birim	Miktar	Yrd. Mktr	Tutar	İşlem Sayısı	Satış Şekli
KEMİK	2020	0.60	0.60	0.60	Kilogram/	2990800	0	1,794,480.00	1	Müstahsil Tacir Satış (Muhtahsil)
TOPLAM		2,990,800.00		0.00		1,794,480.00		2,990,800.00		

KOTASYON DIŐI DİĐER ÜRÜNLER ASPİR

Ürün Adı	Mahsul Yılı	En Az Fiyat	En Çok Fiyat	Ortalama Fiyat	Birim	Miktar	Yrd. Mktr	Tutar	İşlem Sayısı	Satış Şekli
ASPIR	2020	2.50	2.70	2.66	Kilogram/	11620	0	30,934.00	2	Müstahsil (Muhtahsil)
ASPIR	2020	2.00	2.50	2.29	Kilogram/	3840	0	8,780.00	2	Müstahsil Tacir Satış (Muhtahsil)
TOPLAM		15,460.00		0.00		39,714.00		4		

ÇEŐİTLİ ÜRÜNLER ÇEŐİTLİ ÜRÜNLER

Ürün Adı	Mahsul Yılı	En Az Fiyat	En Çok Fiyat	Ortalama Fiyat	Birim	Miktar	Yrd. Mktr	Tutar	İşlem Sayısı	Satış Şekli
HAYVAN GÜBRESİ	2020	0.05	0.05	0.05	Kilogram/	14356.44	0	717.81	1	Müstahsil (Muhtahsil)
TOPLAM		14,356.44		0.00		717.81		1		

	TUTAR	İŐLEM SAYISI
GENEL TOPLAM	3,014,451,071.97	7,597

Kaynak: Eređli Ticaret Borsası

EREĐLİ'DE TRAFİK KAZALARI VE TESCİLLİ ARAÇ SAYILARI

EREĐLİ'DE BULUNAN TESCİLLİ ARAÇ SAYISI	
YIL	SAYI
2018	47630
2019	47970
2020	42973

Konya Eređli Aylara Göre Ölümlü-Yaralanmalı Trafik Kaza İstatistikleri Tablosu					
YIL 2020	Kaza Sayısı	Ölümlü Kaza Sayısı	Toplam Ölü	Yaralanmalı Kaza Sayısı	Toplam Yaralı Sayısı
Ocak	18			18	41
Őubat	23			23	31
Mart	21			21	28

Nisan	13			13	18
Mayıs	15	1	1	14	18
Haziran	31			31	47
Temmuz	40			40	54
Ağustos	46			46	80
Eylül	34			34	47
Ekim	24	1	1	23	30
Kasım	23			23	28
Aralık	17			17	23
TOPLAM	305			303	445

**Kaynak: İlçe Emniyet Müdürlüğü
2020 Yılına Ait Hayvan İstatistiği**

CİNS	HAYVAN SAYISI
Sığır	58531
Manda	3
Arı	82
Koyun	74084
Keçi	1253

2020 Yılı Ziraat Odası Emtia Satış Rakamları

ÜRÜN	TOPLAM SATIŞ ADEDİ	TOPLAM SATIŞ TUTARI (TL)
Herbisit (Ot İlacı)	214	19700
İnsektisit (Böcek İlacı)	621	8560
Fungusit (Mantar İlacı)	170	4455

Kaynak: Ereğli Ziraat Odası Başkanlığı

ESNAF SANATKARLAR KREDİ VE KEFALET KOOPERATİFİ VERİLERİ

ÜYE SAYISI		
	2019	2020
	1630	1935
SEKTÖRLERE GÖRE ÜYE SAYISI		
SEKTÖR	2019	2020
Bakkalar Odası	290	342
Kahveciler Odası	55	62
Şoförler Odası	632	770
Madeni Eşya Odası	323	379
Sebzeciler Odası	79	93
Kunduracılar Odası	12	13
Terziler Odası	81	98
Marangozlar Odası	75	66
Berberler Odası	79	107
Emlak ve Komisyoncular Odası	4	5
KREDİ VERİLEN ÜYE SAYISI VE MİKTARI (TL)		
	2019	2020
	764 Kişi-74.167.998,00 TL	1063 Kişi-84.804.489,84 TL

Kaynak: S.S. Esnaf ve Sanatkarlar Kredi ve Kefalet Koop.

Esnaf ve Sanatkarlar Kredi ve Kefalet Kooperatifinden alınan verilere göre 2020 yılında 1935, 2019 yılında ise 1630 üyesi bulunmaktadır. Kooperatifin üye sayısında 305 kişilik bir artış meydana gelmiştir.

Kooperatifin kredi kullandırma sayısında ise 299 kişiye tekabül eden % 12,54'lik bir artış meydana gelmiştir.

Tür	Adet
İbadethane	32
Tarımsal Sulama	49
Ticarethane	312
Şantiye	112
Resmi Daire	25
Mesken	2040

Kaynak: Meram Elektrik Dağıtım A.Ş.

İstanbul Sanayi Odası İlk 500 Sanayi Kuruluş Anketi

İstanbul Sanayi Odası'nın ilk sanayi ve İkinci 500 kuruluşu anketi sonuçlarına göre 2015 yılında Ereğli'de 4 firma yer almıştır.

İKİNCİ 500 BÜYÜK KURULUŞ SIRA NO	KURULUŞLAR	BAĞLI BULUNDUĞU ODA / KAMU	KAMU SIRA NO	ÖZEL SIRA NO	ÜRETİMDEN SATIŞLAR (NET) (TL)
185-26	Akbel Süt ve Süt Ürünleri San. ve Tic. A.Ş.	Ereğli (Konya) Ticaret ve Sanayi Odası	-	181	163.586.259
269-+	Besa Yemcilik Hayvancılık Gıda Maddeleri San. ve Tic. Ltd. Şti.		-	268	359.704.969

RAKAMLARLA ERTSO

EREĞLİ (KONYA) TİCARET VE SANAYİ ODASI

Ereğli Ticaret ve Sanayi Odası 1926 tarihinde kurulmuştur.

İLK KURUCULARIMIZ:

Başkan :Cemal Bey (Gökbudak)

Başkan Vekili : Hasan Efendi (Bayburt)

Muhasip Üye : Ziya Bey(Altan)

Üye :Sabri Efendi (Gülekli)

Umumi Katip : Rüştü Efendi (Özdemir)

Kuruluş Amacı: Ticaret ve Sanayi Odaları üyelerinin müşterek ihtiyaçlarını karşılamak ,mesleki faaliyetlerini kolaylaştırmak, mesleğin genel menfaatlerine uygun olarak gelişmesini sağlamak ,mensuplarının birbiriyle ve halk ile olan ilişkilerinde dürüstlüğü ve güveni hakim kılmak üzere meslek disiplinini ,ahlak ve tesanüdünü korumak ve bu Kanunda yazılı hizmetleri yapmak amacıyla kurulan kamu Kurumu niteliğinde tüzelkişiliğe sahip meslek kuruluşudur.

Ereğli Ticaret ve Sanayi Odası 12 Meslek Komitesi ve üyesi ile Ereğli'de hizmet vermektedir. Komite meslek grubundaki faal, askıda ve tasfiye halinde olan üye sayıları aşağıdaki gibidir;

MESLEK GRUBUNA GÖRE FAAL ÜYE SAYILARININ DAĞILIMI			
MESLEK GRUBU	GERÇEK KİŞİ	TÜZEL KİŞİ	TOPLAM
1. GRUP	59	140	199
2. GRUP	88	198	286
3. GRUP	34	15	49
4. GRUP	15	56	71
5. GRUP	98	98	196
6. GRUP	37	25	62
7. GRUP	33	101	134
8.GRUP	55	24	79
9.GRUP	40	31	71
10.GRUP	36	14	50
11.GRUP	23	69	92

12.GRUP	50	107	157
TOPLAM	568	878	1446

HİZMETLERİMİZ

TİCARET SİCİL HİZMETLERİMİZ

Ereğli(Konya)Ticaret Sicil Müdürlüğümüz Ticaret Bakanlığı gözetiminde Türk Ticaret Kanunu kapsamında hizmet vermektedir. Ticaret Sicili Müdürlüğü bünyesinde;

- ❖ Gerçek ve Tüzel kişi tacirlerin kuruluş tescillerini yapmak
- ❖ Tescilli firmaların durumlarında meydana gelen değişiklik tescillerini yapmak (Unvan-Adres-Amaç/Konu-Sermaye-Birleşme-Bölünme-Tür Değişiklikleri-İmza Tescil/Terkin İşlemleri vb.gibi)
- ❖ TTK kapsamında Ticaret Sicil Müdürlüğünce verilmesi öngörülen Kanuni Belgeleri vermek
- ❖ Kamu Kurum ve kuruluşlarının müdürlüğümüze kayıtlı firmalar hakkında istedikleri bilgi ve belgeleri yazılı olarak vermek
- ❖ Anonim Şirket, Limited Şirket ve Kooperatiflerin kuruluş işlemlerinde ana sözleşme,defter tasdikleri ve imza beyannameleri Ticaret Sicil Müdürlüğümüz tarafından gerçekleştirilmektedir.

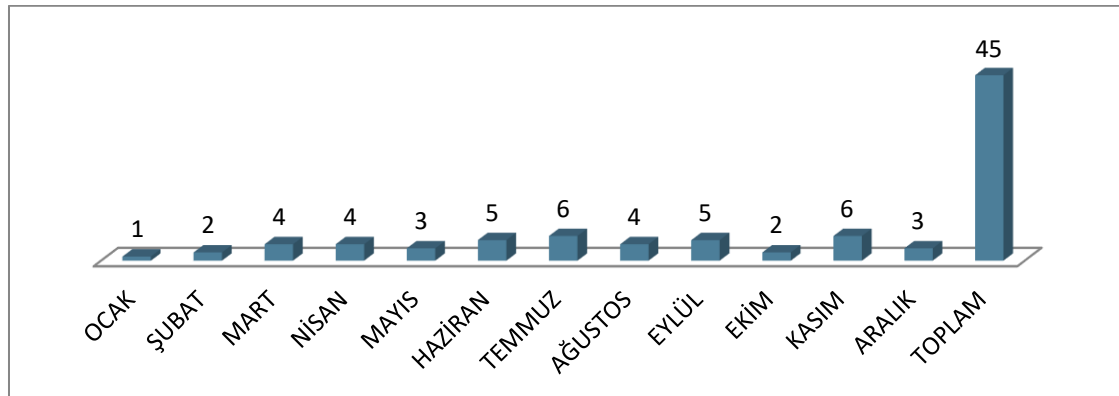
	OCAK	ŞUBAT	MART	NİSAN	MAYIS	HAZİRAN	TEMMUZ	AĞUSTOS	EYLÜL	EKİM	KASIM	ARALIK
HİSSE DEVRİ	6	7	4	4	2	10	10	9	10	5	5	14
ADRES DEĞ.	5	4	5	3	1	3	9	4	7	5	5	4
AMAÇ DEĞ.	2	2	0	2	2	1	2	0	1	2	1	1
SERMAYE ARTIŞI	4	5	3	0	3	8	9	5	1	2	1	17
İMZA TESCİLİ-VAZİFE tak	14	21	9	7	2	16	16	21	26	17	15	15
UNVAN DEĞ.	0	1	0	2	1	1	4	1	1	2	2	3
ANA SÖZ.DEĞ.	0	0	0	0	0	1	2	0	1	0	0	1
KOOPERATİF												
TASFİYE	0	0	0	1	0	0	1	0	0	1	2	2
Şirket Tas.	0	0	0	0	1	0	0	0	0	0	0	0
GENEL KURUL	4	5	2	2	5	20	17	15	27	6	8	13
KAYIT	10	13	15	7	9	10	16	15	17	16	10	9

TERK	6	25	5	0	2	2	2	2	7	6	9	15
YETKİ BEL.	1	4	2	0	2	7	3	1	2	1	2	2
MAHKEME YAZ.	2	2	3	3	0	1	2	6	0	0	1	0
İHALE	49	54	25	2	0	15	27	17	22	30	26	27
SİGORTA ac.	1	0	1	0	0	0	4	1	0	0	0	0
NEVİ DEĞ.	5	0	0	0	0	1	1	2	0	2	0	3
Ana söz tas	12	9	5	3	5	10	10	8	11	12	7	0
Şirket tescil tal	35	17	22	12	11	24	26	31	37	31	24	18
Şahıs tescil tal	1	2	6	2	3	0	2	3	4	2	3	3
Sicil tastiknamesi	28	19	21	15	11	25	35	28	38	37	25	40
Defter tastiki	63	51	30	17	29	51	55	37	44	61	29	13
TOPLAM	248	241	158	82	89	206	253	206	256	238	175	200

KAPASİTE RAPORU

Ticaret ve Sanayi Odalarına kayıt olarak sanayi kuruluşu niteliği kazanan özel veya tüzel kişiliklerin iletişim bilgilerini, üretim konularını ve yıllık üretim kapasitelerini, teknolojilerini, makine parkını, kullandıkları hammaddeleri, sermaye ve istihdam bilgilerini vb. konuları içeren kuruluşun kimlik kartı niteliğindeki kapasite raporlarını ERTSO yapısı içerisinde düzenlenmektedir. Kapasite servisi tarafından görevlendirilen ekspertiz ve mühendisler tarafından firma işletmelerinde yapılan incelemeler ve tutanaklar sonrasında kapasite raporu oluşturulmaktadır.

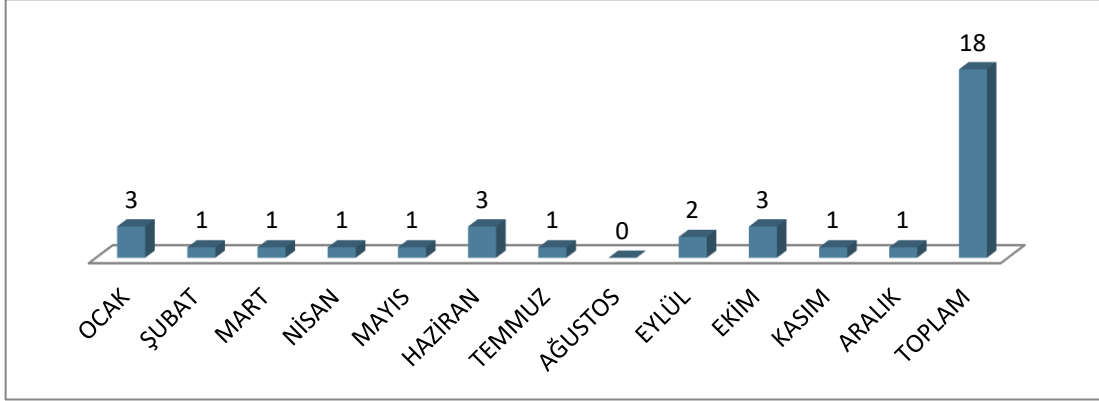
2020 yılında odamız tarafından düzenlenen kapasite raporlarının aylık dağılımı;



EKSPERTİZ RAPORU

Üyelerin müracaatlarına istinaden ihracat, ithalat, gümrük, vergi ve teşvik mevzuatlarının uygulanmasında ilgili kurumlarca aranmakta olan hususlara yönelik incelemeler ile kamu kurumlarından Ereğli Ticaret ve Sanayi Odasına intikal eden araştırma ve inceleme konularını karşılamak üzere odamız mühendisleri ve eksperleri ile şube çalışanlarından görevlendirilen raportör katılımıyla oluşturulan ekspertiz heyeti aracılığıyla firma işyerinde, gümrük sahalarında tetkikte bulunmak ve konu ile ilgili belgeler üzerinde inceleme yapmak suretiyle raporlar düzenlenmektedir.

2020 yılında odamız tarafından düzenlenen ekspertiz raporlarının aylık dağılımı;

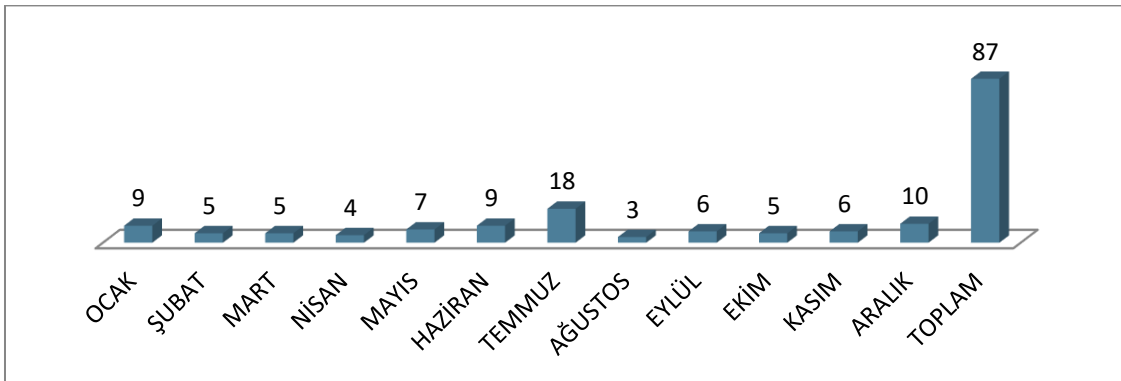


İŞ MAKİNASI TESCİL BELGESİ

2918 Sayılı Karayolları Trafik Kanunu Uyarınca İş makineleri;” Yol inşaat makineleri ile benzeri tarım, sanayi, bayındırlık milli savunma ile çeşitli kuruluşların iş ve hizmetlerinde kullanılan, iş amacına göre üzerine çeşitli ekipmanlar monte edilmiş, karayolunda insan, hayvan, yük taşımada kullanılmayan motorlu araçlardır.

Söz konusu araçların tescil işlemleri Ticaret ve Sanayi Odaları tarafından yapılmaktadır. Anılan mevzuat kapsamında iş makinesi sahipleri iş makinelerinin satın alınmasına ilişkin fatura tarihinden itibaren üç ay; devir sureti ile Noter satışından itibaren en geç bir ay içerisinde firmanın bulunduğu yerdeki Ticaret ve Sanayi Odasına tescil ettirmekle yükümlüdür. Tescil işlemleri TOBB tarafından hazırlanan “İş Makinelerinin Tescili İle İlgili Esaslar” a uygun olarak gerçekleştirilmektedir. Müracaat sırasında belgelerle odamıza tescil için talepte bulunan iş makineleri sahiplerinin belgeleri aynı gün verilmektedir.

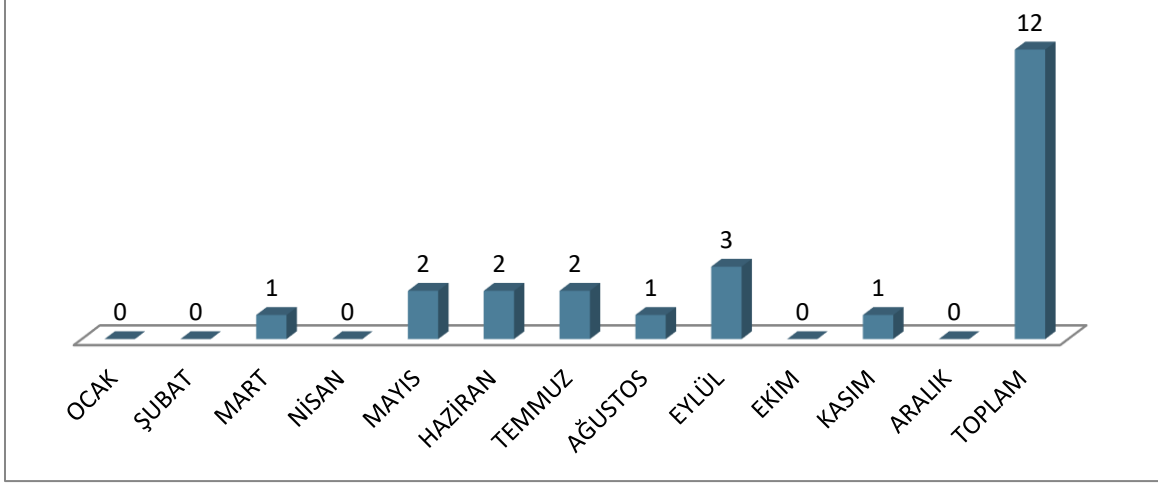
2020 yılında odamız tarafından düzenlenen iş makinesi belgesinin aylık dağılımı;



YERLİ MALİ BELGESİ

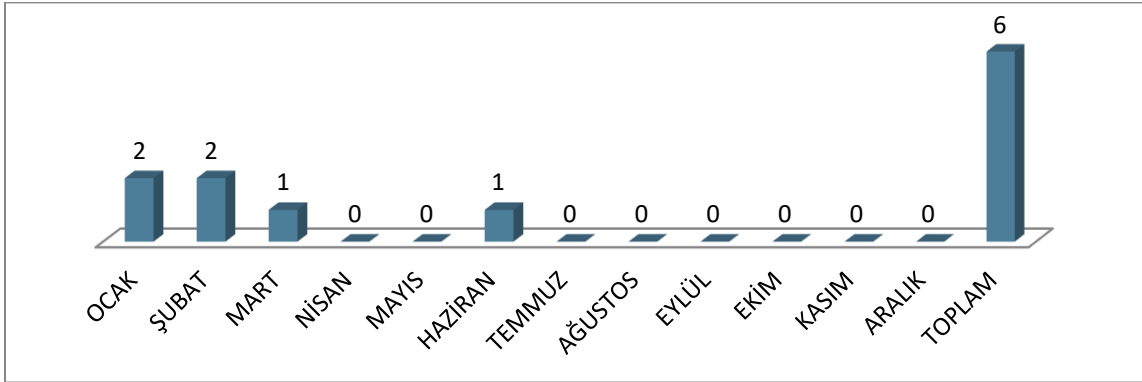
4734 sayılı Kamu İhale Kanunu kapsamında fiyat avantajı uygulanacak mal alımı ihalelerinde istekliler tarafından teklif edilen malın yerli malı olduğunun belirlenmesi amacıyla Kapasite Raporu ve Sanayi Sicil Belgesi bulunan işletmelere 2019 yılında toplam 8 adet Yerli Malı Belgesi düzenlenmiştir.

2020 yılında odamız tarafından düzenlenen yerli malı belgesinin aylık dağılımı;



ÖN KAPASİTE DEĞERLENDİRME RAPORU

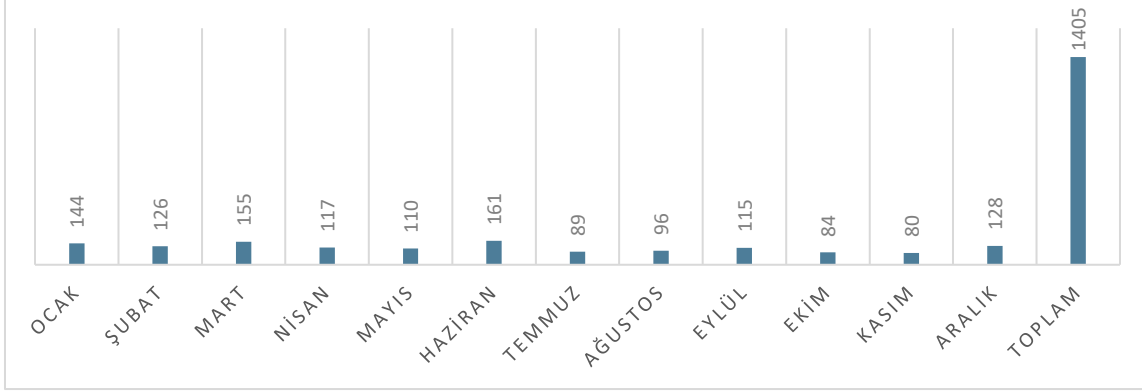
IPARD kapsamında proje başvurularında veya İşletme kayıt belgesi almak için odamız eksperlerince hazırlanan ön kapasite raporu 2020 yılında toplam 6 adet olup; aylık dağılımı aşağıdaki tabloda sunulmuştur.



FAALİYET BELGESİ

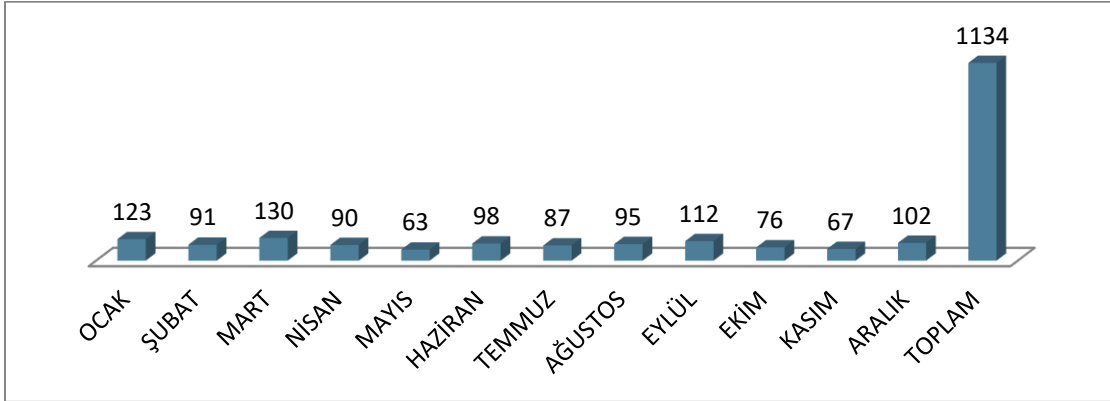
Odamız üyesi firmaların başvurusu halinde resmi-özel kurum ve kuruluşlara ibraz edilmek üzere ücretsiz Faaliyet Belgesi verilmektedir. Faaliyet belgesinde firmanın unvanı, adresi, faaliyet konusu, sermayesi, mersis numarası ,Ticaret Sicil ve Oda Sicil numaraları, kayıt tarihi ve hangi makama ibraz edileceği belirtilmektedir.

2020 yılında odamız tarafından düzenlenen faaliyet raporunun aylık dağılımı;



ODA KAYIT SİCİL SURETİ

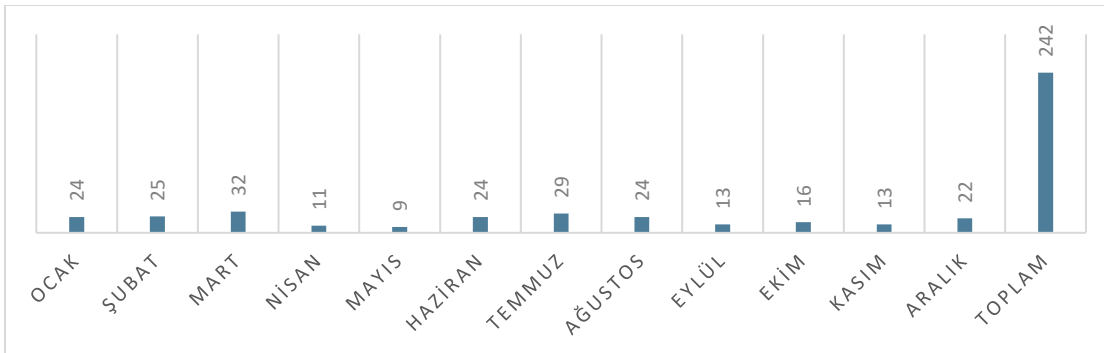
2020 yılında odamız tarafından düzenlenen oda kayıt sicil suretinin aylık dağılımı;



ORTAKLIK TEYİT BELGESİ

Şirketlerin ortaklarını ve ortakların hisse payını gösteren belgedir.

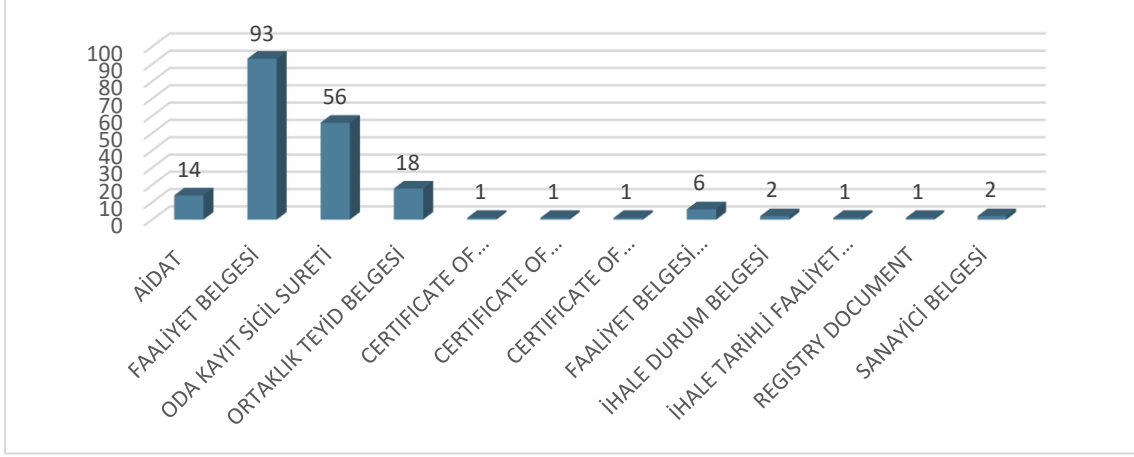
2020 yılında odamız tarafından düzenlenen ortaklık teyit belgesinin aylık dağılımı;



ONLINE AİDAT VE BELGE İSTATİSTİĞİ

2020 yılı içerisinde oda web sayfamız üzerinden online belge alma ve aidat ödeme sistemine geçilmiş bulunmaktadır.

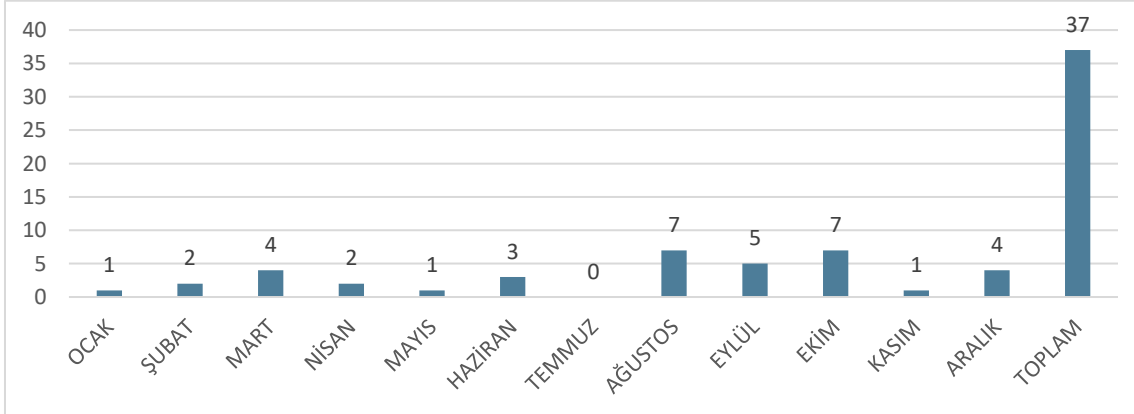
2020 yılında üyelerimiz tarafından online belge ve aidat ödemelerinin aylık dağılımı;



İHALE DURUM BELGESİ

Devlet ihalelerinden yasaklı olup olmadığına dair verilen belgedir.4734 sayılı ihale kanununun 10.Maddesinin (g) bendine mesleki faaliyetten men olmadığına dair istinaden düzenlenen belgedir.

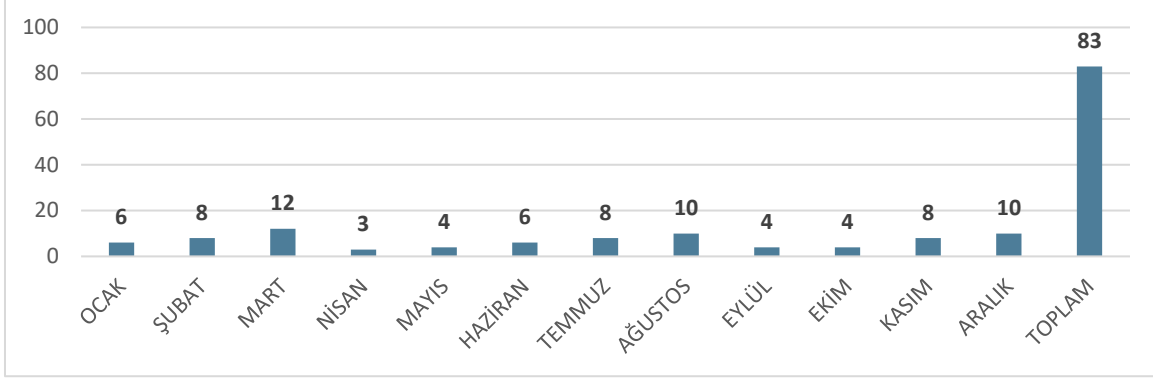
2020 yılında odamız tarafından düzenlenen ihale durum belgesinin aylık dağılımı;



MÜTEAHHİTLİK YAPI SİCİL BELGESİ

4708 Sayılı Yapı Denetimi Hakkında Kanununun 1.Maddesinin (j)bendinde yapılan ‘‘Yapı Mütcaahhidi’’ tanımı geređi inşaat ruhsatı başvurularında istendiđi taktirde ilgili belediyelere ve organize sanayi bölge müdürlüklerine verilir.

2020 yılında odamız tarafından düzenlenen müteahhitlik yapı sicil belgesinin aylık dağılımı;



ODA İLETİŞİM KANALLARI

Telefon	+90 332 713 10 73
Faks	+90 332 713 18 02
Elektronik Posta	konyaereglitso@tobb.org.tr
İnternet Sitesi	http://www.ertso.org.tr/
Twitter Adresi	https://twitter.com/ereglkonyatso
İnstagram	konyaereglitso
Kep Adresi	konyaereglitso@kep.gov.tr
Yazışma Adresi	Cahı Mah. Ermiş Sk. No:5 EREĞLİ/KONYA
Online Erişim Web Sitesi	http://www.ertso.org.tr/ (Aidat Ödeme, Online Belge, Şikayet-Memnuniyet, Bilgi Güncelleme, vb.)